

Dnr 152/76

PM ang schakt genom fornlämningen Styrso nr 132.

Efter anmälan om att schakt dragits genom boplatsen Styrso 132 på Donsö besiktigades platsen av Berit Sandberg och Kjerstin Cullberg den 3 juli 1973. Se även planyttrande 138/73 ang spillvattenpumpstation på Donsö. Följande iakttagelser gjordes.

Boplatsen Styrso nr 132 ligger i en sandig sänka som sluttar ned mot öster och havet (fig 1). I södra delen av denna sänka hade dragits ett ledningsschakt (fig 2-3). Schaktet var vid besiktningen återfyllt med sprängsten, men i de uppkastade sandmassorna fanns rikligt med bearbetad flinta.

Flintmaterialet är till största delen svallat och vitpatinerat, vilket tyder på en datering till äldre stenålder.

Göteborg 1976-05-04

*Berit Sandberg*  
Berit Sandberg

Inv nr: 49048

Fynd nr	Flinta avslag		Flinta övrig		Flinta redskap		
	st	gr	st	gr	art	st	gr
1	6	13	97	1920	Avsl m ret	4	110
					Fragment av knacksten	1	41
					Avsl m inhak	1	11
S:ma	6	13	97	1920		6	162

:1-5

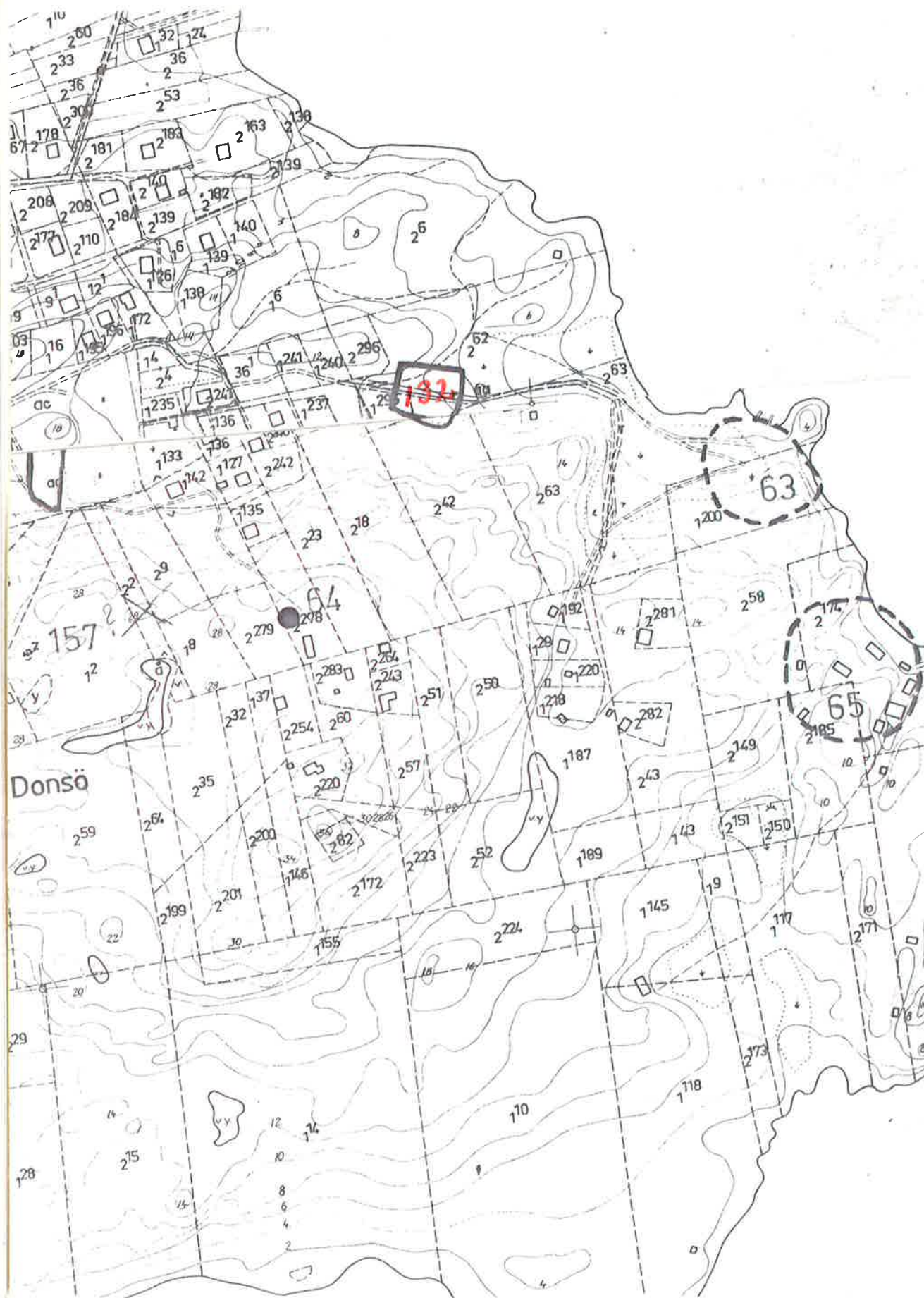


Fig 1  
Topografisk karta som visar boplatsens läge.

Skala 1:4000



Fig 2  
Sänkan med boplatsen och det igenfyllda schaktet. Från sydost.

B 8162



Fig 3  
Boplatssänkan från nordost.

B 8163