

24/41 Göteborgs Museum
Arkeologiska avdelningen

Jfr 63/40

22/43

Tossene sockens fornminnen n:r 87.
(Gustafsons n:r 7).
Gånggrift.

Bohuslän.
Sotenäs h:d.
Tossene s:n.
Hunnebostrand.

~~Göteborgs stadsmuseum
Arkeologisk arkivrapport
Nr~~

Göteborgs stadsmuseum
Arkeologisk arkivrapport
Nr 1940:4

Text.

24/41
Jfr 63/40

Gånggrift vid Hunnebostrand, Bohuslän.

Iordningställd 1940.

* Bifogade denna berättelse.

Under den på uppdrag av Göteborgs och Bohusläns fornminnesförening i början på 1880-talet utförda inventeringen av Sotenäs härads fasta fornlämningar undersökte Gabriel Gustafson bl. a. en gånggrift på Hunnebo mark i Tossene socken. Graven blev efter utgrävningen icke återställd. Den stora takhällen, som låg över gången avlyftes utan att bliva lagd tillbaka och även i övrigt torde genom utgrävningen åtgärder vidtagits, som skadat fornminnet. Det har också under senare år gjort ett mycket förstört intryck. En förvildad buskvegetation av slån- och nyponbuskar har ostörd fått utbreda sig över området, så att graven nästan blivit helt dold. (Se fotografier av Sverker Janson, bifogade hans till riksantikvarieämbetet i jan. 1941 inlämnade "Förteckning över under sommaren 1940 besökta stenkammargravar i Bohuslän"). En stor del av Hunnebostrands innevånare hade icke ens reda på, att det fanns ett betydande fornminne alldeles inpå samhället. Bland fornminnesintresserade i trakten, främst f.d. folkskolläraren Edvard Sjöfält, har emellertid länge en önskan funnits att få graven återställd och området omkring den röjt. Tillfälle här till erbjöds under den sistförflutna sommaren. Arbetet utfördes under tiden 3-7 september 1940 med biträde av fil.lic. Sverker Janson.

Graven är belägen på sydöstra sidan av det höga berg -Sörstrandsberget eller "Söndre Hoge berg"-, som ligger mellan samhällets västra och norra delar. Den är införd på ekonomiska kartan över Göteborgs och Bohuslän, bladet 61, Hunnebostrand SV, och återfinnes på detta omedelbart på östra sidan om den väg som från skolhuset leder förbi nordvästra delen av nya kyrkogården. Avståndet till kyrkogårdens norra hörn är 35-40 m. (se bifogade kartsnitt).

Beskrivning och planritning av graven i dess äldre skick jämte redogörelse för den av Gustafson utförda undersökningen är publicerad i Bohuslänska bidrag bd 3 1886 sid. 442 o.f. Utseendet före den senast utförda restaureringen framgår av foto 1, taget 1927 samt Sverker Jansons ovan nämnda fotografier. 1927, när foto 1 togs, var graven ej helt övervuxen, utan framträdde då ännu ganska tydligt. I år (1940) voro endast kammarens takhäll och den från gången bortflyttade hällen synliga. (foto a och b), själva gravbyggnaden var fullständigt dold. Vår första åtgärd blev därför att inom och omkring graven röja undan snår och buskar, så att hela graven åter blev synlig (foto 2-4). Det visade sig härvid, att Gustafsons uppgift, att ingen hög kunde iakttagas kring graven ej är riktig. Marken, på vilken gånggriften är uppförd, utgöres av en naturlig sluttning mot väster; denna har ej blivit planerad när graven byggdes, varför gången

Även vid norra delen av kammaren nådde röset upp till väggstenarnas överkant.

ej ligger i plan utan går snett uppåt mot öster (se foto 11, 12 och 14). Runt om graven har dock lagts upp ett röse nästan ända upp mot gånghällarnas överkant. Den härigenom uppkomna högen framträder visserligen endast som en halvcirkelformig lob av ungefär 10 m. i tvärmått väster om graven, men är dock fullt tydlig (se karta 1).

Sedan marken blivit avröjd frilades gången och den omgivande delen av röset (karta 2 och foto c och d), kammaren lämnades orörd. I jämförelse med Gustafsons planritning på sid. 443 i hans beskrivning befann sig gången i ett ganska förstört skick, vare sig Gustafson idealiserat sin ritning eller åverkan sedan ägt rum, i synnerhet gäller detta gångens norra sidohällar. Det är sannolikt att väggstenarna i gången blivit rubbade, när gångens takhäll lyftes av. G. anger också på yttersidan av gångens södra sidohällar 7 tunna hällar "nedsatta som förstärkning". Av dessa fanns endast en kvar (se planerna 2 och 3). Den tillsynes tjocka stödhällen utanför sidohällerna på Gustafsons plan var ej någon häll utan en rektangulär sten eller tunn platta med den plana sidan uppåt. Man bör av G:s uppgift om stödhällar nog ej jämföra dessa med de "stödhällar" som ofta finnas hos hällkistorna. I varje fall kan det knappast ha varit annat än mindre tunna plattor eller snarare flisor. Utanför gångmynningen stodo däremot i vinkel mot gångens längdriktning två små kantställda hällar, en på vardera sidan om mynningen, ej som G. anger två på den södra sidan. Möjligen höra dessa två kantställda hällar till en krets eller fotkedja, som fortsatt runt om högen såsom fallet är hos en del andra gånggrifter bl.a. den vid Berg i Bokenäs sn.

Med anledning av G:s uppgift att gångens bredd varit 70 cm. rättades de tre stenarna (2, 4 och 6) i gångens norra vägg samt den östligaste stenen (5) i gångens södra vägg upp och sänktes så mycket, att deras överkant kom i ungefärlig jämnhöjd med den mittersta, icke rubbade stenen (3) i gångens södra vägg. Sedan det var gjort lyftes den stora takhällen upp och placerades på gången i noga överensstämmelse med Gustafsons ritning (jfr denna med här bifogade plan 3). Det hade behövts "10 vane stenarbetare, utrustade med lämpliga verktyg" till att lyfta av hällen, endast 2 man behövdes för att lägga den tillbaka (foto 6). Takhällen vilar nu direkt på samtliga vägghällar utom på den västligaste i södra väggen (1). Emellan dennas överkant och takhällen inkludades därför en mindre sten (foto 11 och 12).

Av de två lösbrutna styckena av kammarens takhäll placerades det ena på kammarens södra fria hörn, det andra lades på högen mot kammarens östra vägghäll, då den ej utan extra stöd kunde anbringas på själva kammaren. Högen nådde här upp till vägghällens överkant.

Vid den grävning, som måste företagas i gången för uppresandet av de kullvräktade väggstenarna påträffades intill vägghällen (4) på ett djup av 20-60 cm. under siffran -0.99 (planritning 2) benfragment. Fyllningen utgjordes, såsom Gustafson anger, av fin snäckblandad sand. De uppresta gånghällarnas höjd var: 2-1,10

m., 4-1,10 m., 5-1,08 m. och 6-1,12 m.

I kammaren företogs ingen grävning.

Sotenäsgillet, representerat av förvaltare A. N. Karlsson och handl. Johan Larsson, lovade att framdeles ha uppsikt över den iordningställda gånggriften och framför allt tillse att den hålles fri från uppväxande buskar.

Kostnaderna ha bestridits av Göteborgs och Bohusläns fornminnesförening och Göteborgs Museums arkeologiska avdelning.

Göteborg i februari 1941

Nils Nilsson

63/40

Göteborgs Museum
Arkeologiska avdelningen

24/41, 22/43

Tossene sockens fornminnen n:r 87.

(Gustafsons n:r 7).

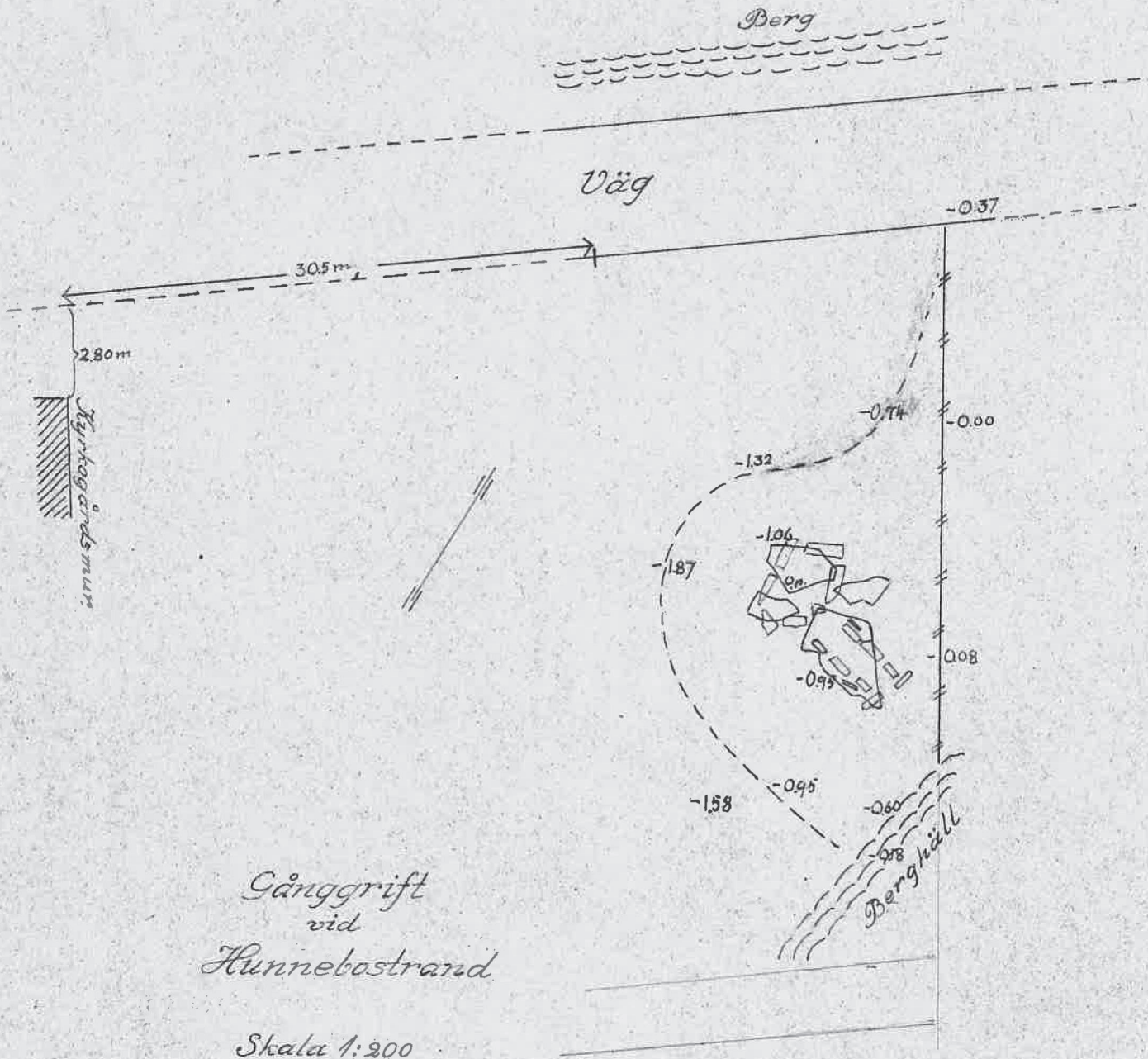
Gånggrift.

Bohuslän.
Sotenäs h:d.
Tossene s:n.
Hunnebostrand.

Planritningar.

(Original och kopior).

63/40
Göteborgs Museum
Arkeologiska avdelningen
Jfr 34/41, 22/43



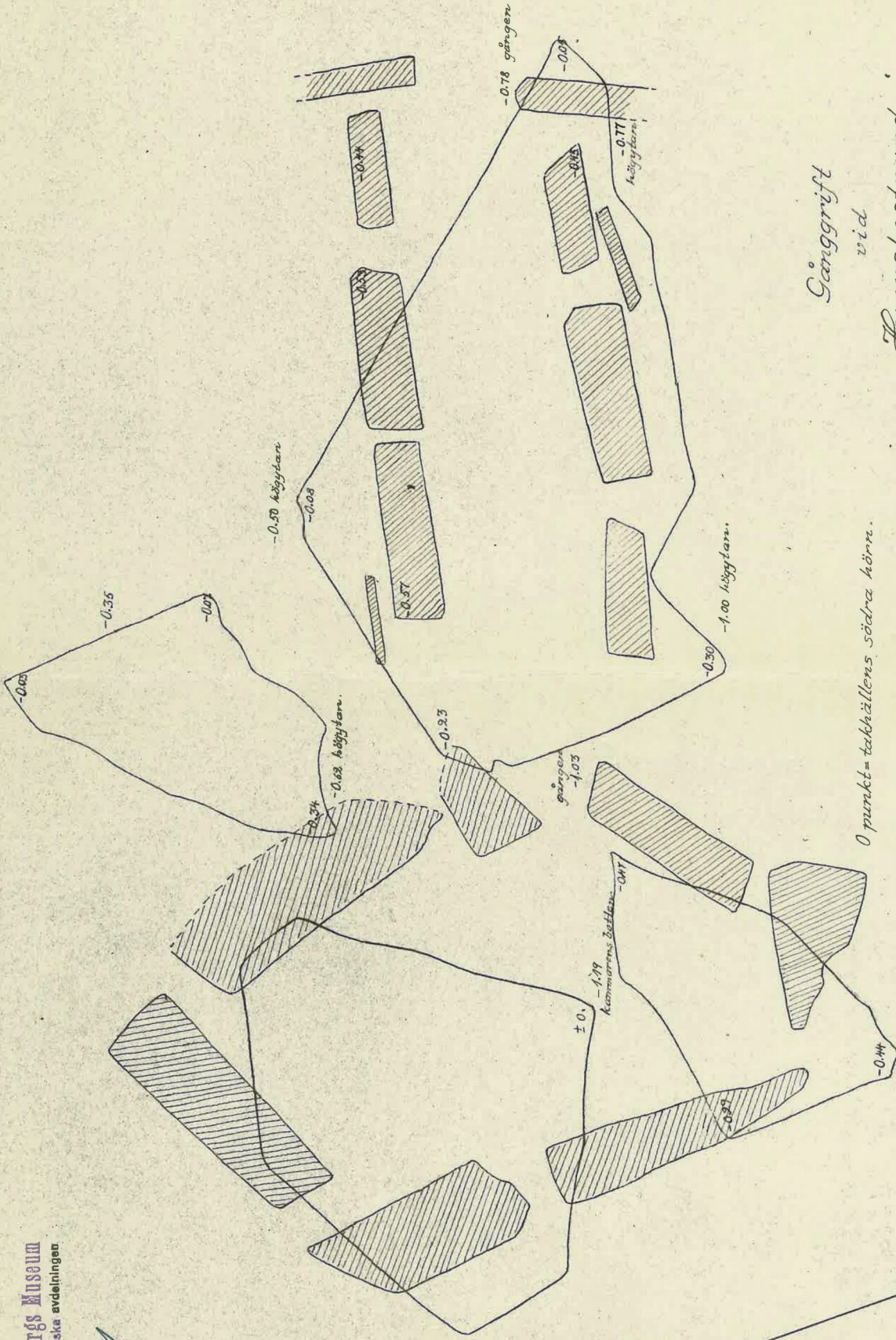
Gånggrift
vid
Hunnebostrand

Skala 1:200

Sept. 1940
Sverker Janson.

63/40
Göteborgs Museum
Arkeologiska avdelningen

Fr 24/41
22/43



Gånggrift

vid

Runnebostrand

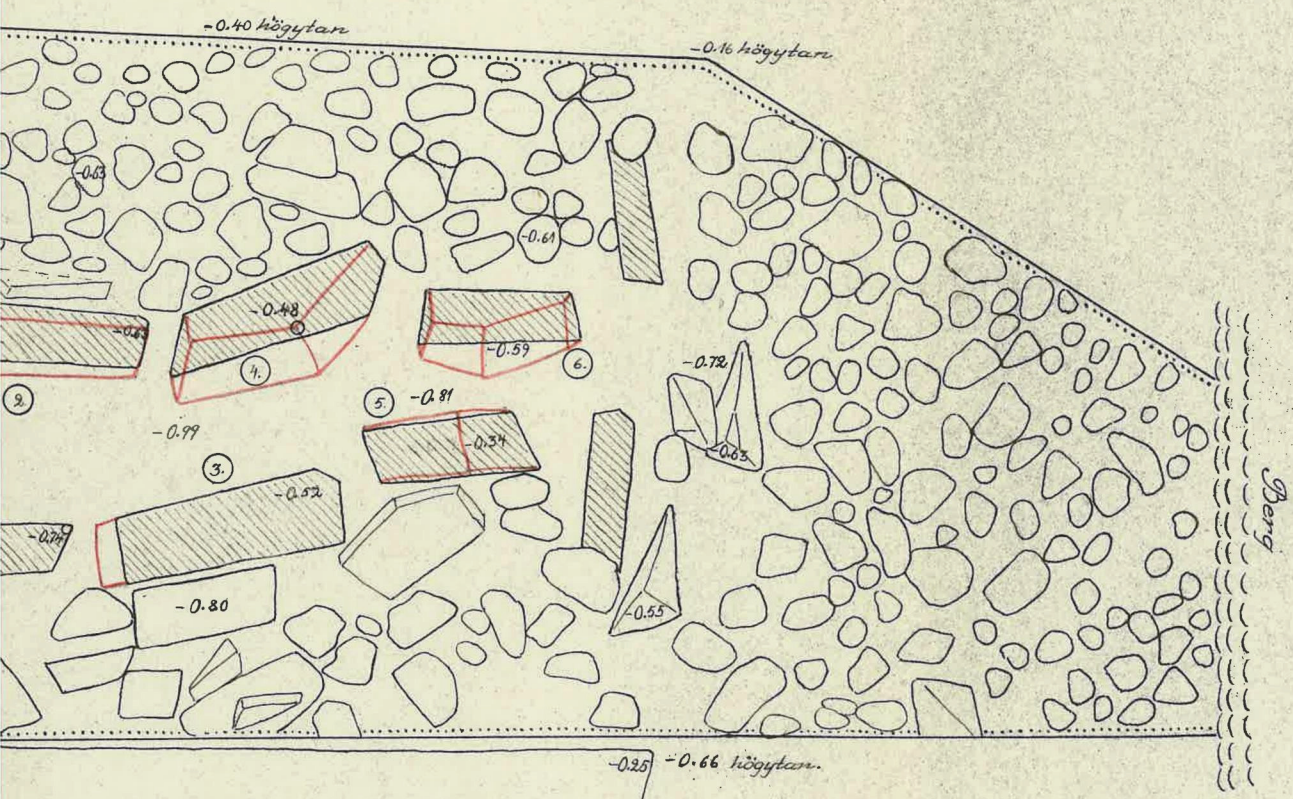
(efter restaureringen)

sept. 1940

Sverker Jansson.

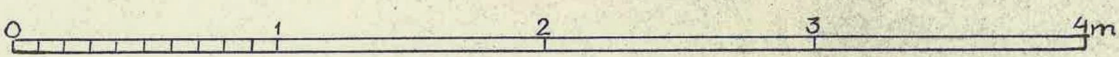
Skala 1:20

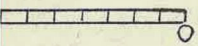
0 punkt = tabbällens södra hörn.



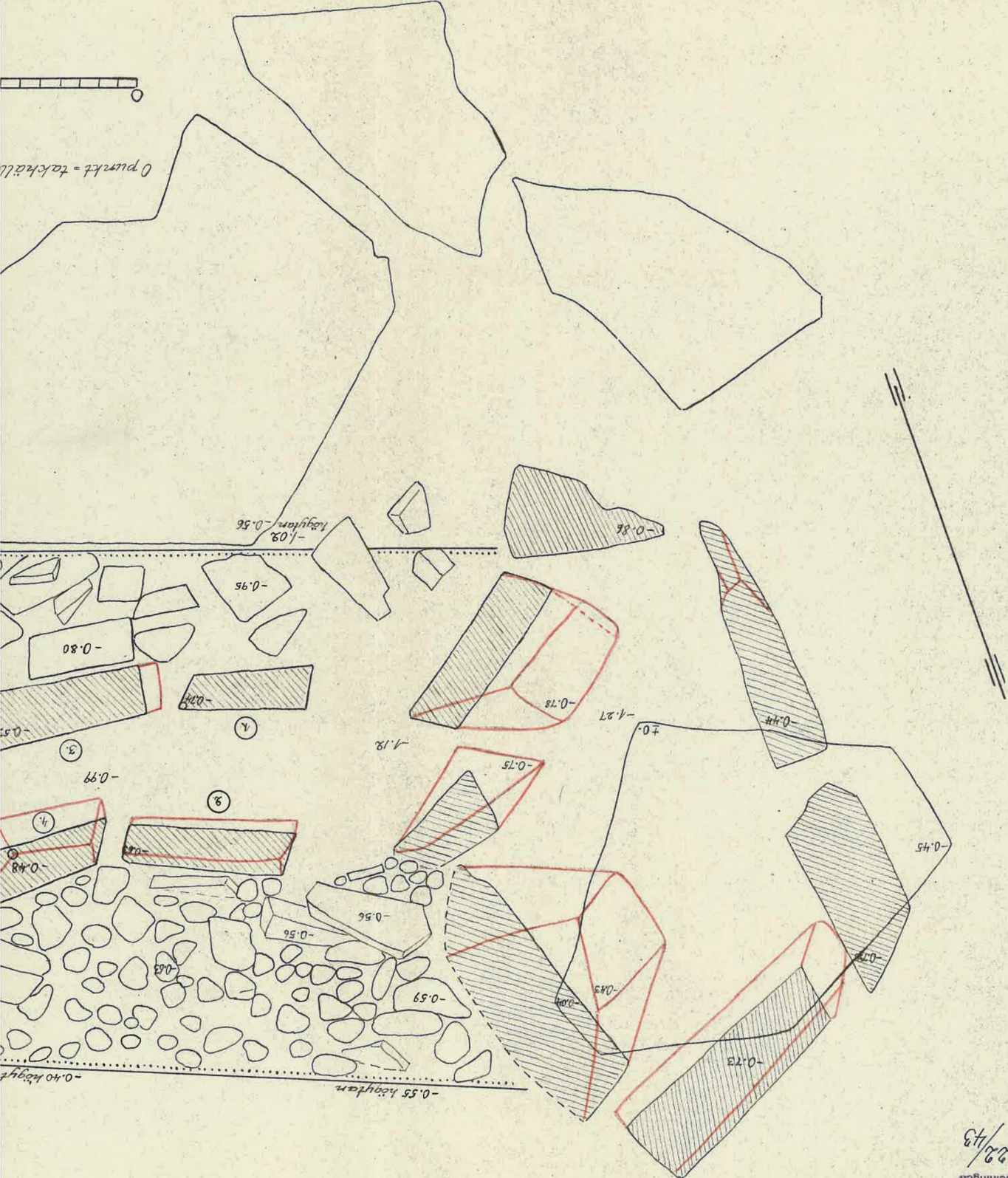
Gånggrift
 vid
 Hunnebostrand
 (före restaureringen)
 sept. 1940
 Svenker Janson.

Opunkt-takhällens södra hörn.





0 punkt = takhöjden



63/40
 Göteborgs Museum
 Arkeologiska avdelningen
 22/4/73
 24/4/73

24/41
2/43

Hunnabo ggr.

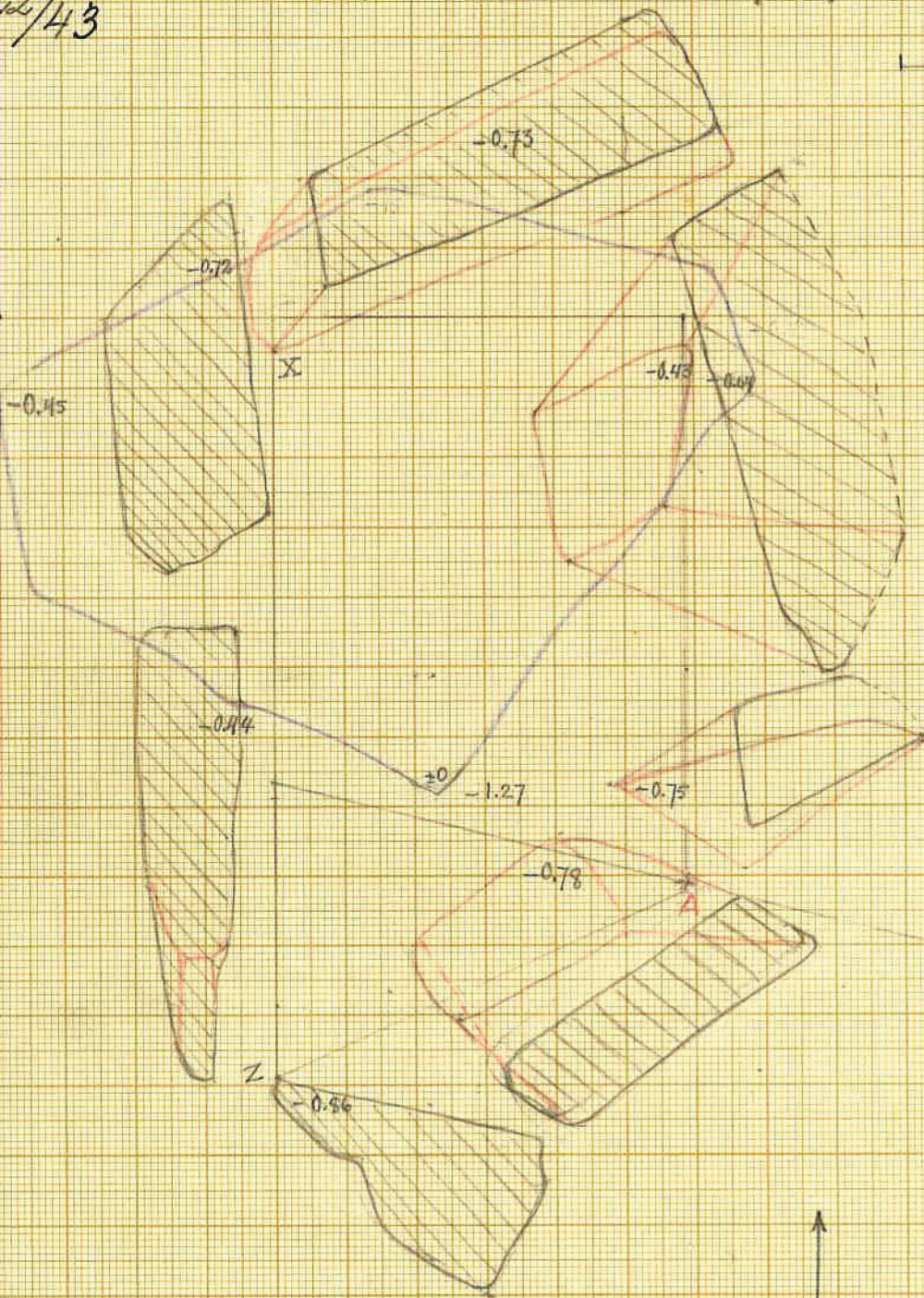
Järnen 4-7 sept 1940

Skala 1/20

1.

1m.

Före restaureringen.



B

blad 1-7.

Stuber/Årson

24/41

22/43

Hunnabo ggr. Jostuna An 4-7 sept 1940 Skala 1/20

2.

Jon restaureringar



GÅNGHÄLLEN
se blad

RESTER

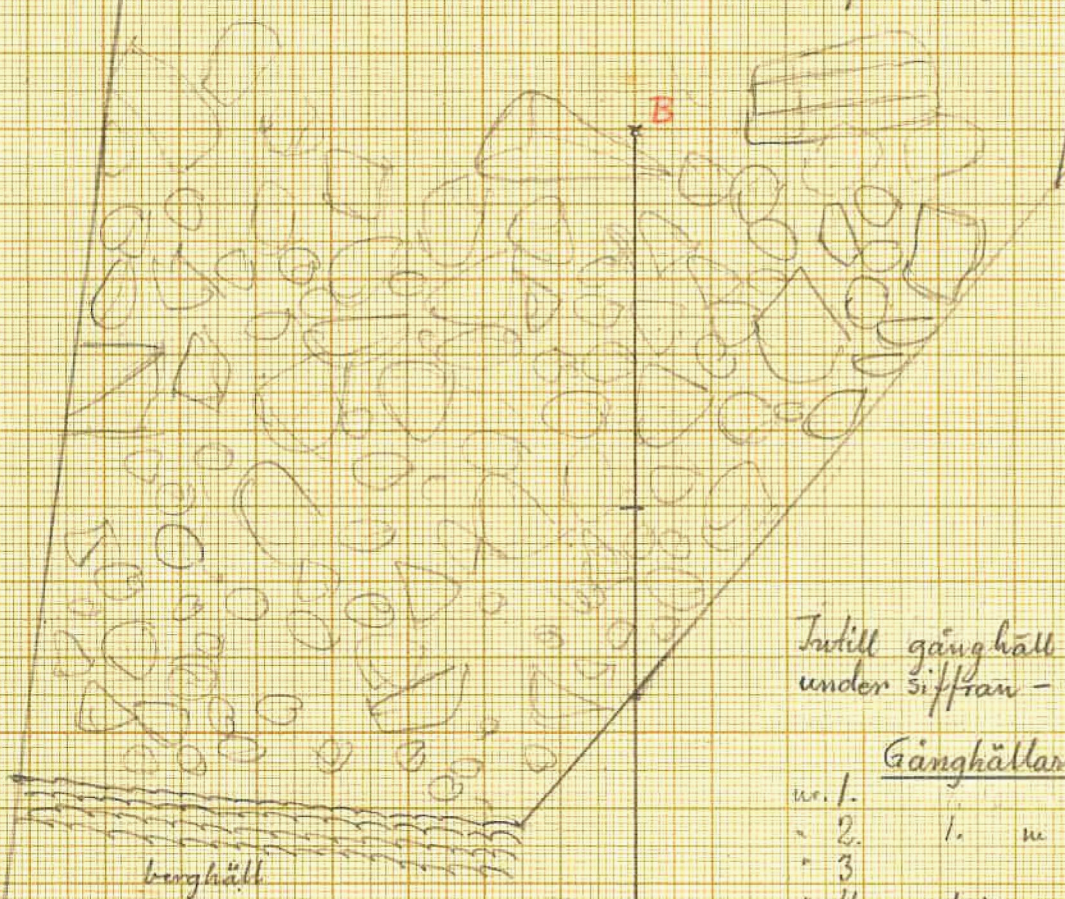
se blad 3
↓

24/41
22/43

3.

Hannebo ggr. Fossum nr. Skala 1/20. 4-7 sept-40

Röset utanför gångmetsningen.



Två till gånghäll nr 4. 20-60 cm under siffran - 0.99 bevissegment.

Gånghällarna

nr. 1.	
" 2.	1. m hög.
" 3.	
" 4.	1.10 " "
" 5.	1.08 " "
" 6.	1.12 " "

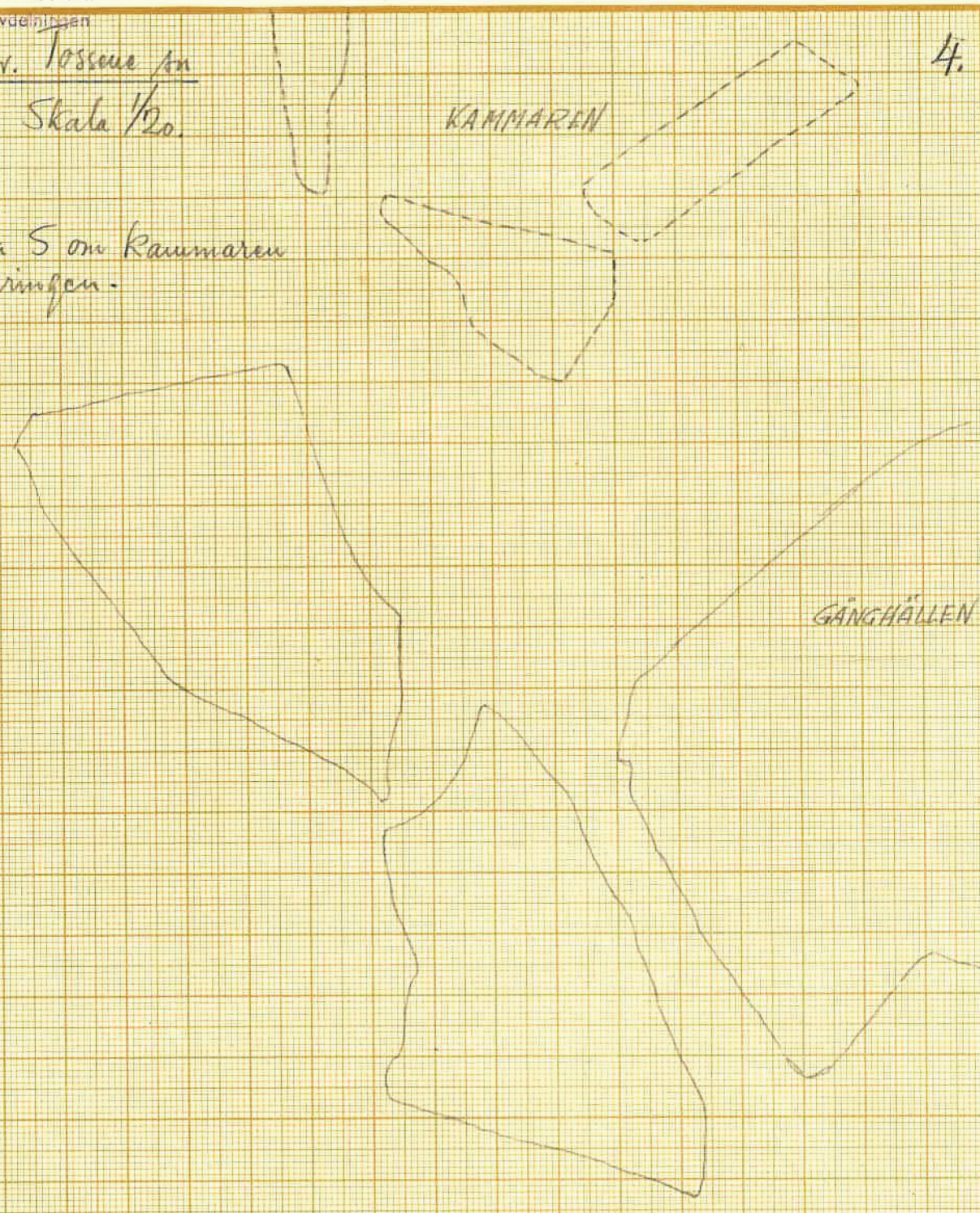
bergvägg

3/40 Göteborgs Museum

Arkeologiska avdelningen

24/44
43 Hinnemo gavn. Torsene pn
4-7 sept. 1940 Skala 1/20.

Täckhällarna S om Kammarén
före restaureringen.



24/41

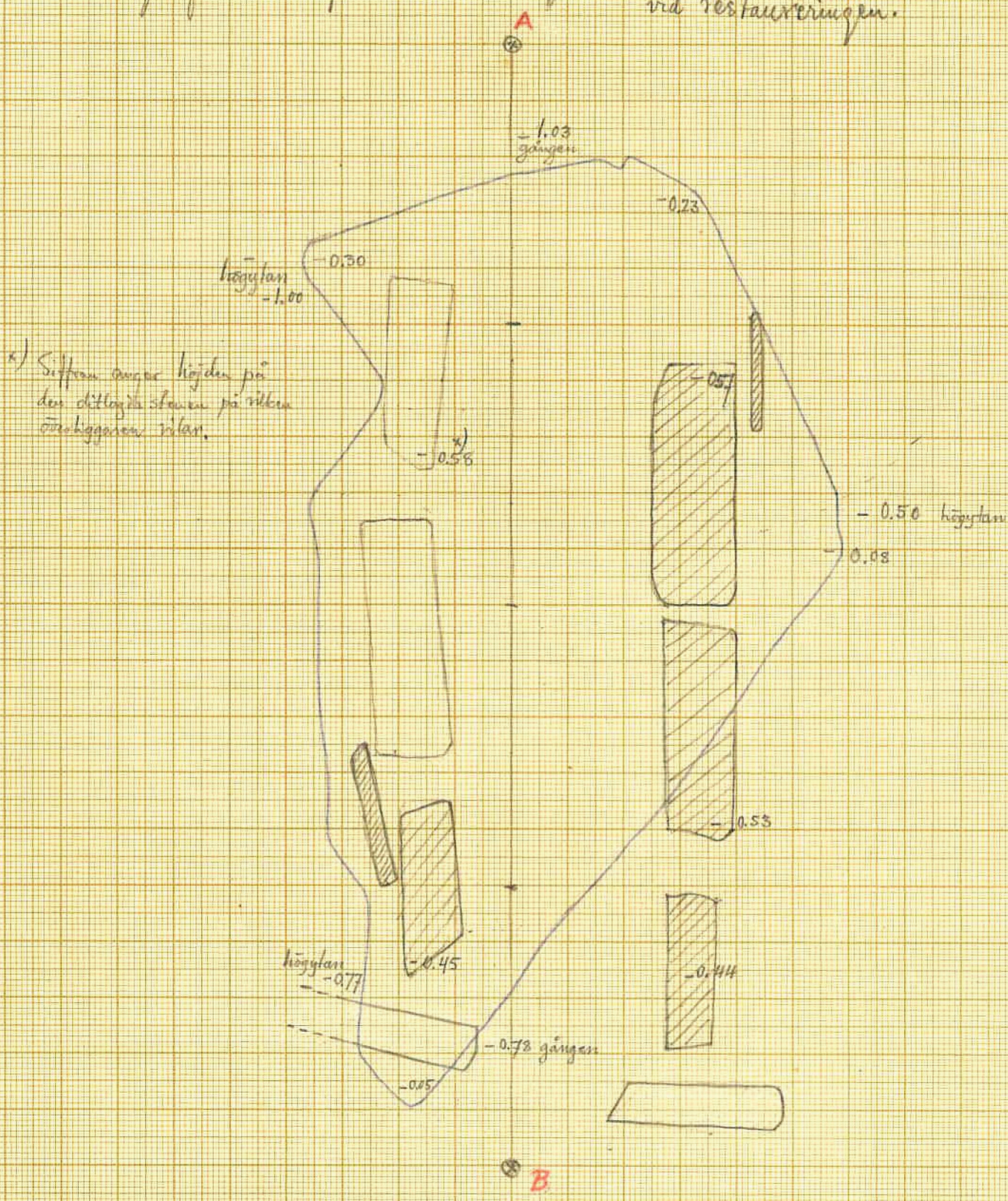
22/43

Skumbebo ggg. Torrens An 4-7 sept 1940

5.

Skala 1/20.

Gångstrumna efter restaureringen. Tvärstreckade källar resta vid restaureringen.

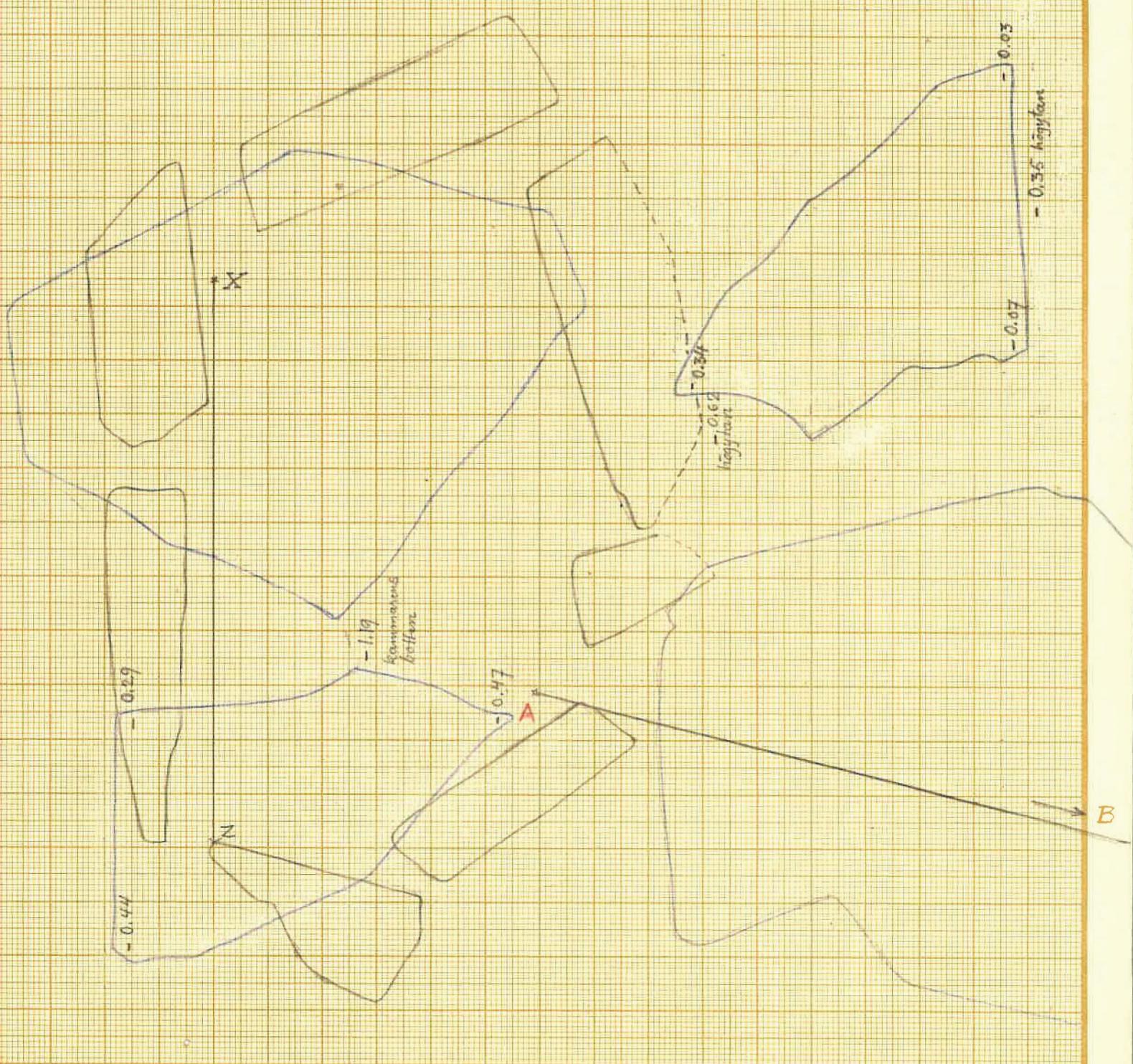


24/41
22/43

Hummelo ggr. Tossene sn 4-7 sept. 1940.
Skala 1/20.

6.

Takhöllarna efter restaureringen.



Göteborgs Museum

Arkeologiska avdelningen

63/40

Jfr 24/41

22/43

Tossene sockens fornminnen n:r 87.

(Gustafsons n:r 7).

Gånggrift.

Bohuslän.

Sotenäs h:d.

Tossene s:n.

Hunnebostrand.

Fotografier.

Göteborgs Museum
Arkeologiska avdelningen

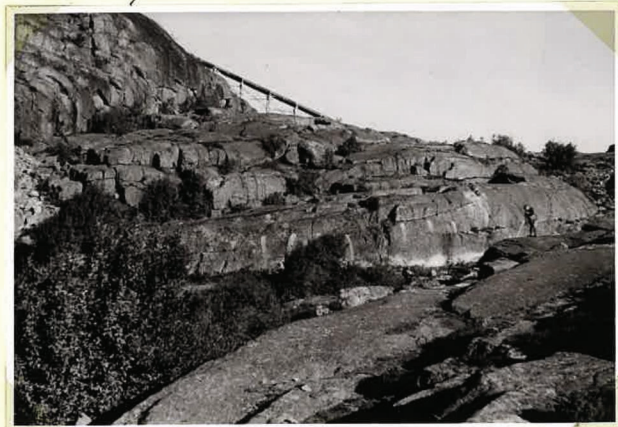
63/40 22/43
Jfr 24/41.

Bohuslän.
Sotenäs h:d.
Tossene s:n.
Hunnebostrand.

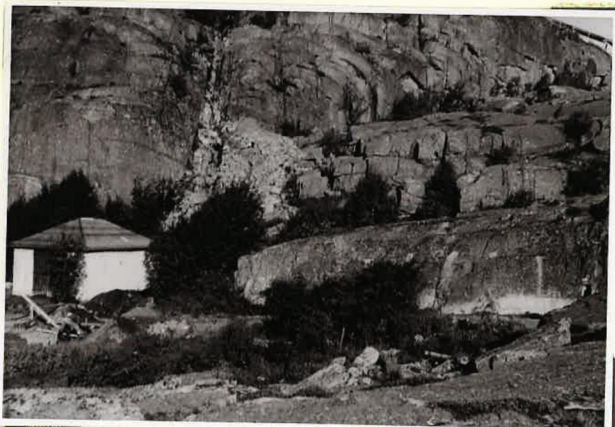
Tossene sockens fornminnen n:r 87.
(Gustafsons n:r 7).
Gånggrift.



Sverker Janson (50).
Hunnebo. Utsikt från berget N. om
nya kyrkogården. Gånggriften till
vänster på bilden.



Sverker Janson (51).
Hunnebostrand, gånggriften före röj-
ningen. Graven är dold av snåret på
bilden mitt.



Sverker Janson (52).
Hunnebostrand-gånggriften. Före
röjningen. Graven är dold av snåret
på bildens mitt.

Foto Sverker Janson sept. 1940.

Göteborgs Museum
Arkeologiska avdelningen

63/40 22/43
Jfr 24/41.

Bohuslän.
Sotenäs h:d.
Tossene s:n.
Hunnebostrand.

Tossene sockens fornminnen n:r 87.
(Gustafsons n:r 7).
Gånggrift.



Sverker Janson (53).
Hunnebostrand - gånggriften.
Graven är dold i snicket t.v. om
vägen.



Sverker Janson (54).
Hunnebo. Hunnebostrand.
Gånggrift. Täckhällen lägges åter
över gängen.



Sverker Janson (55).
Tossene 87. Hunnebo.

Foto Sverker Janson sept. 1940.

63/ Göteborgs Museum
Arkeologiska avdelningen

1/40
Jf. 24/41, 22/43

Tossene sockens fornminnen n:r 87.

(Gustafsons n:r 7).

Gånggrift.

Bohuslän.

Sotenäs h:d.

Tossene s:n.

Hunnebostrand.

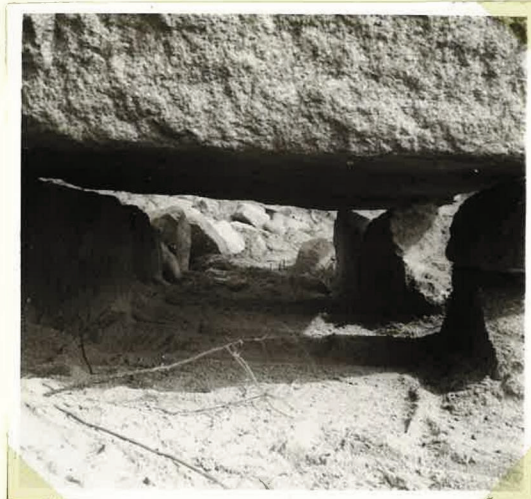


Foto 9. B4339 Efter plåt a 1247.
Blick från hammaren mot
gångens mynning sedan bak-
skjölden till gången blivit på-
lagd.

Foto Iverker Janson sept. 1940.



Foto 10.

D2725 Plåt n:r 15221.

Efter restaureringen. Från Ö.

Foto Iverker Janson sept. 1940.

63/ Göteborgs Museum
/40 Arkeologiska avdelningen

Apr 24/41. 22/43

Tossene sockens fornminnen n:r 87.

(Gustafsons n:r 7).

Gånggrift.

Bohuslän.

Sotenäs h:d.

Tossene s:n.

Hunnebostrand.



Foto 11.

D2726 Plåt n:r 1523.

Efter restaureringen. Från S.

Foto Iverker Janson sept. 1940.



Foto 12.

D2727 Plåt n:r 1524.

Efter restaureringen. Från S.

Foto Iverker Janson sept. 1940.

8/24/41, 22/43

Tossene sockens fornminnen n:r 87.

Bohuslän.

(Gustafsons n:r 7).

Sotenäs h:d.

Gånggrift.

Tossene s:n.

Hunnebostrand.



Foto a. **B4341** Plåt n:r a 1249.

Före iordningställandet.
I bildens mitt den av-
lyftade bakhällen till
gängen. Graven i övrigt
dold i buskaget.
Från SO.



Foto b. **B4342** Plåt n:r a 1250.

Före iordningställandet.
I förgrunden gårdesgård, där-
bakom den avlyftade bak-
hällen till gängen samt
s. v. - kamnarens bakhäll.
Graven i övrigt dold.
Från NO.

Foto N. Niklasson sept. 1940.



Foto c. **B4343** Plåt n:r a 1251.

Gängen och en del av röset
frilagda. Måtkängen lig-
ger i gängen. Ungefär i
bildens mitt bakhällen
till hammaren, s. v. i kan-
ten den avlyftade bak-
hällen till gängen.
Från SO.



Foto d. **B4344** Plåt n:r a 1252.

Gängen och en del av
röset frilagda. Bilden
tagen från hammaren
mot gångmyrningen.

Foto N. Niklasson sept. 1940.

Göteborgs Museum
Arkeologiska avdelningen

63/40
Jfr 24/41. 22/43

Tossene sockens fornminnen n:r 87.
(Gustafsons n:r 7).
Gånggrift.

Bohuslän.
Sotenäs h:d.
Tossene s:n.
Hunnebostrand.

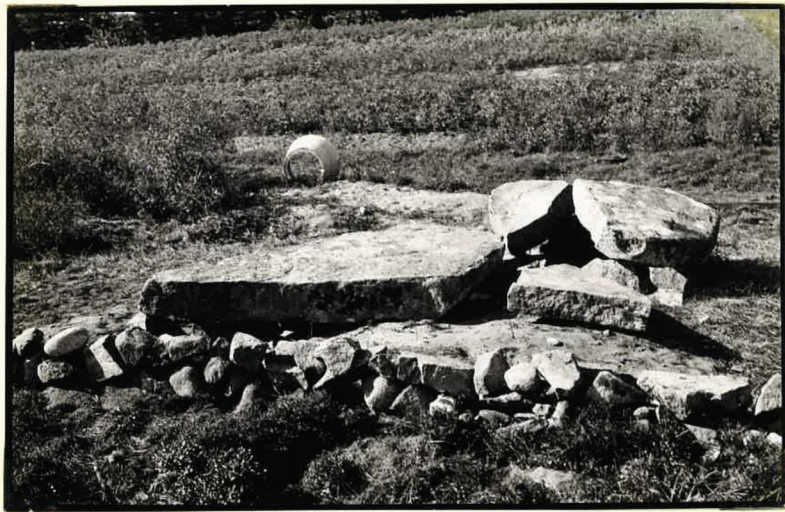


Foto 13.

D2728 Plåt n:o 1525.

Efter restaureringen. Från NO.

Foto Iverker Janson sept. 1940.



Foto 14.

D2729 Plåt n:o 1526.

Efter restaureringen. Från SO.

Foto Iverker Janson sept. 1940.

Göteborgs Museum
Arkeologiska avdelningen

63/40

Apr 24/41. 22/43

Tossene sockens fornminnen n:r 87.

(Gustafsons n:r 7).

Gånggrift.

Bohuslän.

Sotenäs h:d.

Tossene s:n.

Hunnebostrand.



Foto 15.

D2730 Plåt n:r 1527.

Efter restaureringen. Graven synes ungefär i bildens mitt. Från S.P.K.

Foto Sverker Jansson sept. 1940.



Foto 16. B4340 Efter plåt n:r a 1248.

Efter restaureringen. Graven synes i förgrunden s. o. s. på bilden kyrkogården. Bilden tagen från det höga berget o. om graven.

Foto Sverker Jansson sept. 1940.

63/40 Göteborgs Museum
Arkeologiska avdelningen

7/24/41, 22/43

Tossene sockens fornminnen n:r 87.

(Gustafsons n:r 7).

Gånggrift.

Bohuslän.

Sotenäs h:d.

Tossene s:n.

Hunnebostrand.



Foto 5. **B4335** Efter plåt a 1243.
Under pågående restaurering.
Gångens sidohällar placerade
i ursprungligt läge före Gustafsons
undersökning 1884. Från Ö.

Foto N. Niklasson sept. 1940.



Foto 6. **B4336** Efter plåt a 1244.
Stekhällen till gängen placeras i
sitt läge. Från Ö.

Foto N. Niklasson sept. 1940.

63/40 Göteborgs Museum
Arkeologiska avdelningen

Jfr 24/41, 22/43

Tossene sockens fornminnen n:r 87.

(Gustafsons n:r 7).

Gånggrift.

Bohuslän.

Sotenäs h:d.

Tossene s:n.

Hunnebostrand.



Foto 7. B4337 Efter plät a 1245.
En av takhällarna till kam-
maren lyftes på. Från B.O.

Foto N. Niklasson sept. 1940.



Foto 8. B4338 Efter plät a 1246.
Takhällarna på sina platser.
Från B.O.

Foto Iverker Janson sept. 1940.

63/40 Göteborgs Museum
Arkeologiska avdelningen

Jfr 24/41, 22/43

Tossene sockens fornminnen n:r 87.

(Gustafson n:r 7).

Gånggrift.

Bohuslän.

Sotenäs h:d.

Tossene s:n.

Hunnebostrand.



Foto 1. C 1453 Plåt m. n. a 776.

Bilden visar gravens utseende 1927.
I förgrunden s.v. hällen som täckte
gången vid Gustafsons undersökning
1884; bakom denna en av hällarna från
hammaren. Från P.O.

Foto A. Haglund 1927.



Foto 2. B 4332 Efter plåt a 1240.

Bilden visar gravens utseende 1940,
sedan den tätväxande snårvegetationen
avlägsnats. Bakom gånghällen i för-
grunden s.v. två takhällar från
hammaren. Från P.O.

Gånggrift vid Hunnebostrand, Tossene s:n 87.

Foto N. Niklasson sept. 1940.

63/40

Göteborgs Museum
Arkeologiska avdelningen

Jfr 24/41, 22/43

Tossene sockens fornminnen n:r 87.

(Gustafsons n:r 7).

Gånggrift.

Bohuslän.

Sotenäs h:d.

Tossene s:n.

Hunnebostrand.



Foto 3. **B4333** Efter plåt n:r a 1241.
Kammaren från SO.

Foto N. Niklasson sept. 1940.



Foto 4. **B4334** Efter plåt n:r a 1242.
Gånghällens och sakhällarnas
läge före restaureringen. Från S.

Foto N. Niklasson sept. 1940.