

BOHUSLÄN

LANE HD

DRAGSMARK SN

Munkeby

JÄRNSMÅLTUGN

Göteborgs stadsmuseum
Arkeologisk arkivrapport

Nr 1954:2

539/59

Munkeby, Dragsmarks sn.

Järnsmältugn (?)

Munkeby, Dragsmarks sn.Järnsmältugn (?)

Någon av dagarna i början av augusti 1954 meddelade folkskolläraren Verner Börjesson, Bön, Bokenäs, att i skogen, ca 450 m VNV Munkeby gård (ekon. kartbladet 42 Fiskebäckskil NO, 10 mm från övre och 120 mm från högra kanten) påträffats järnslag och träkol, som kunde förmodas häröra från någon forntida eller medeltida järnsmältugn. Själva fyndplatsen befanns endast några tiotal meter från skogsbrynet, på norra sidan av en smal dalsänka eller ravin. Järnslaggen hade påträffats på en mindre hylla i berget, öppen mot dalsänkan, men på två sidor, den östra och norra, begränsad av lodrätt stupande bergväggar av 2,5 - 3 m höjd, vilka mot varandra bildade en något trubbig vinkel (se planteckning). På en yta av omkring 1,8 X 3 m låg här en oregelbunden hop större och mindre stenar, dock ej småsten. Några av dem var skarpkantiga, andra hade avrundade ~~kanter~~ kanter. Sedan stenarna, som delvis låg på fasta berget, frampreparerats, gav de intrycket av att ha rasat tillsammans (se planteckning). ~~Minstom~~ ~~framgångsrikt~~ Tydligast framstår raskaraktären på bifogade fotografier. Ett mindre område utmed östra bergväggen var helt fritt från stenar. Här fanns i stället, inne i vinkeln mellan de båda bergväggarna, en betydande mängd järnslag och, utanför denna, träkol. Att få någon ~~måhopp~~ bestämd uppfattning av hur "ugnen" eller det/ rum, i vilket den presumtiva järnsmältningen ^{ursprungligen varit} försiggått var knappast möjligt. I varje fall har det varit en mycket primitiv anläggning. Ett par iakttagelser kan dock nämnas. Tillsammans med de båda bergväggarna och i rät vinkel utgående från dessa bildade tvenne långsträckta, rätt stora stenar eller mindre block (a och b på planteckning och fotografier), 1,3 resp. 1,1 m långa och ca 4 dm breda, vilka sinsemellan möttes i en vinkel och som gav intrycket av att ha varit avsiktligt placerade, ett mindre, i stort sett fyrsidigt rum, 1,2 X 1,5 m i yta. Dessa block kan tänkas ha utgjort underlaget, på vilket de mindre stenarna varit upplagda till/ en enkel mur. Intrycket av raserad mur gav särskilt stenarna innanför

stenen b (se särskilt foto 15). De på planteckningen med n och c be-
tecknade figurerna är sockelliknande utsprång från ~~hängväggen~~ själva
^{och}
~~hängväggen~~ bergväggen av endast någon decimeters höjd över den underlag-
rande berghyllans yta. Någon regelbunden stenläggning, som kunde tydas
som golv, lät sig icke påvisas.

Är antagandet riktigt att här föreligger en raserad järnsmältugn
- mängden av järnslag och träkol tyder ju härpå - vill man gärna i
den se en anläggning från det närbelägna Dragsmarks kloster. Klarhet om
från klostertiden kan eventuellt vinnas genom en kemisk undersökning av
slaggreterna. Gården Munkeby tillhörde klostret.

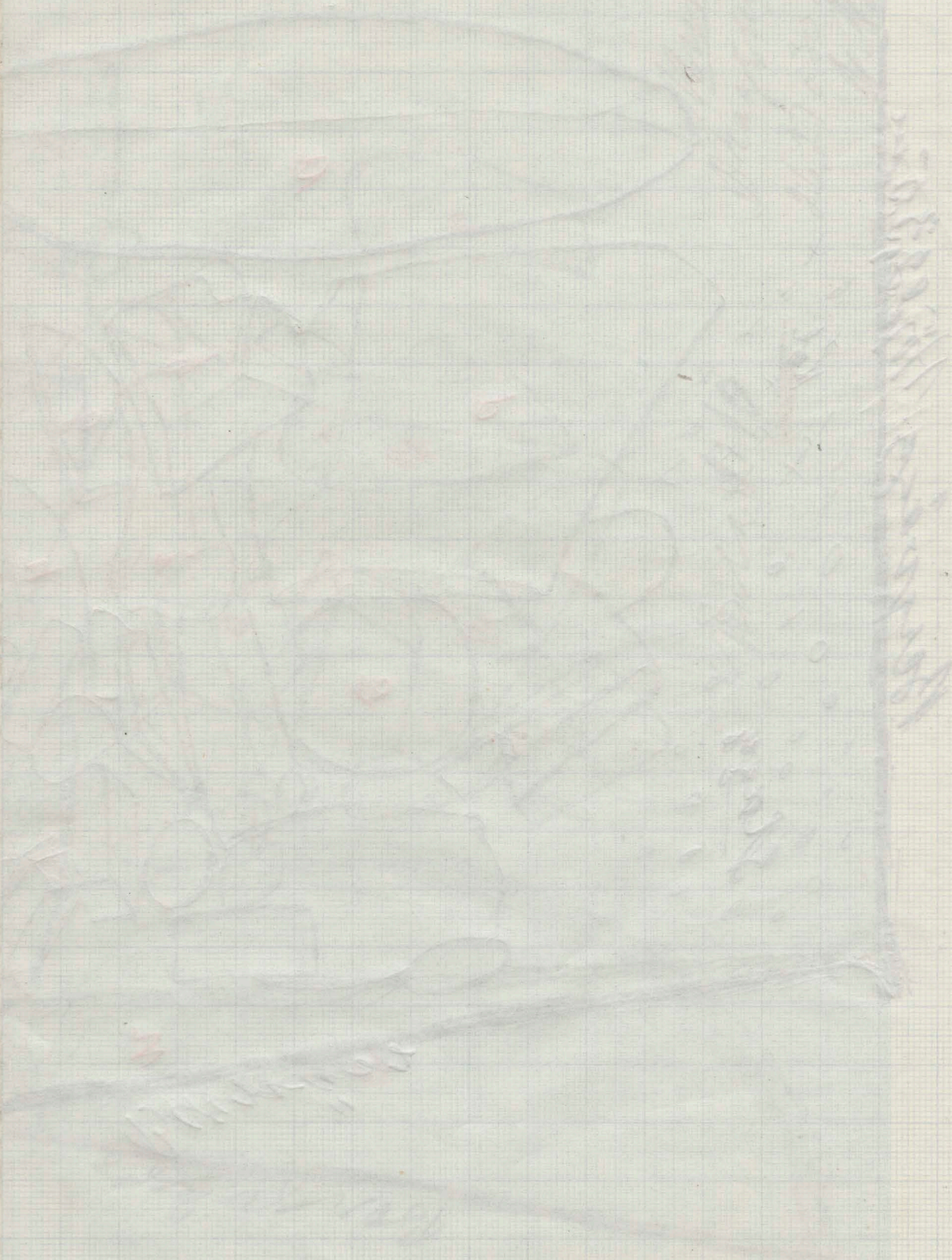
Undersökningen utfördes den 26, 27 och 30 augusti 1954. Som med-
hjälpare deltog en ung man Erik Börjesson, en son till folkskollärare
Börjesson.

Nils Börjesson



№ 212

Munkbo, Dragmark.
Järnsmedning (?)



11
12
13
14
15
16
17
18
19
20
21
22
23
24
25
26
27
28
29
30
31
32
33
34
35
36
37
38
39
40
41
42
43
44
45
46
47
48
49
50
51
52
53
54
55
56
57
58
59
60
61
62
63
64
65
66
67
68
69
70
71
72
73
74
75
76
77
78
79
80
81
82
83
84
85
86
87
88
89
90
91
92
93
94
95
96
97
98
99
100

18/10/1875

539/59

Bergvägg. Höjd 3,5 m

Bergväggens höjd 3,5 m



Skala 1:10

Monkeby
Dragsmark
26.27 o. 30 aug. 1954
N. Niklasson

539/59



Munkeby, Dragsmarks sn. Järnsmältugn (?).

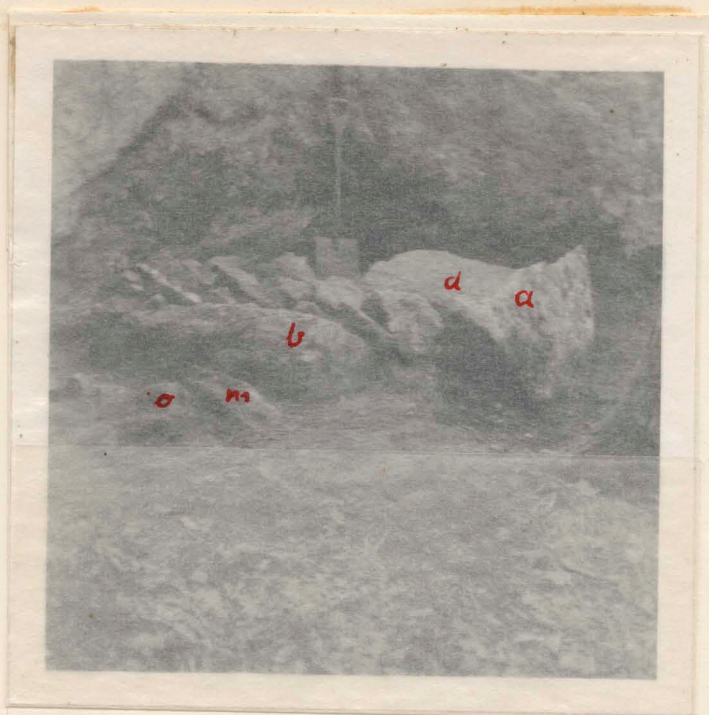
Från SV.

Bilden hopfogad av fotos 13(a 2944), 11(a 2942), 12(a 2943),
16(a 2947).

Jfr 18(a 2946).

B4198

N. Niklasson 1954.



Munkeby, Dragsmarks sn. Järnsmältugn (?).

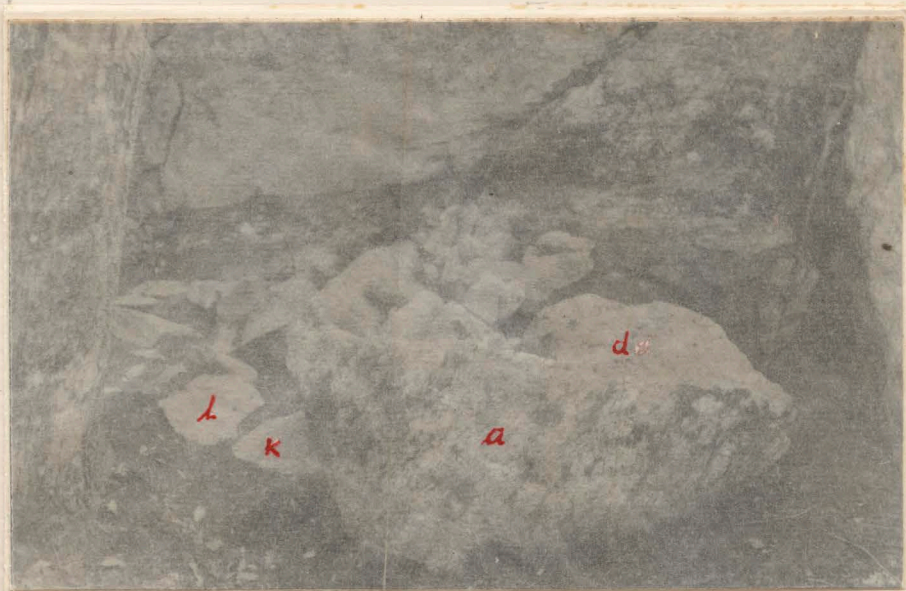
Från SV.

Foto 18(a 2949).

N. Niklasson 1954

B4199

539/59



Munkeby, Dragsmarks sn. Järnsmältugn (?).

Från SÖ.

Bilden hopfogad av fotos 5(a 2936), 10(a 2941),

7(a 2938).

Jfr 6(2937), 8(a 2939), 9(a 2940).

B4200

N.Niklasson 1954



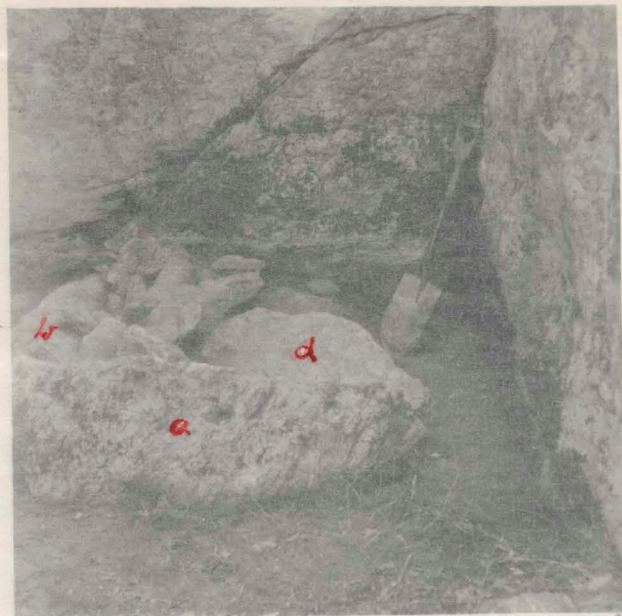
Munkeby, Dragsmarks sn. Järnsmältugn (?)

Från SÖ.

Foto 9(a 2940).

N.Niklasson 1954

B4201



Munkeby, Dragsmarks sn. Järnsmältugn (?)

Från SÖ.

Foto 8(a 2939).

N.Niklasson 1954.

B4202

539/59



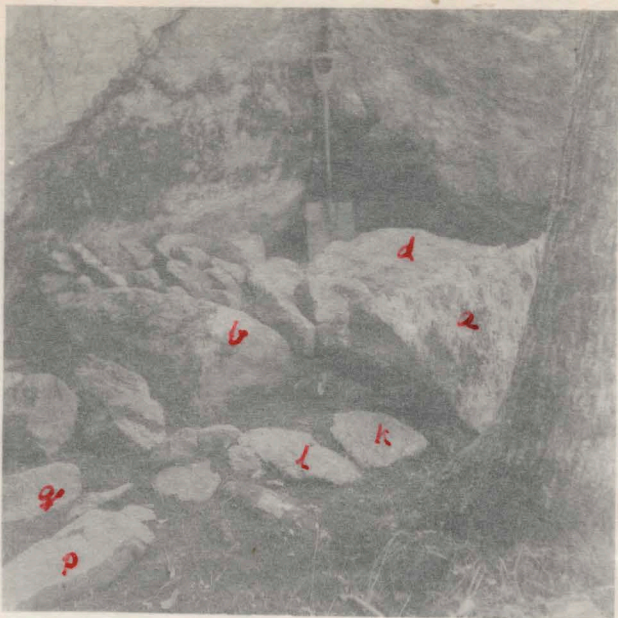
Munkeby, Dragsmarks sn. Järnsmältugn (?)

Från S.

Bilden hopfogad av fotos 17(a 2948), 2(a 2933),
Jfr 1(a 2932), 3(2934), 15(a 2946).

N.Niklasson 1954.

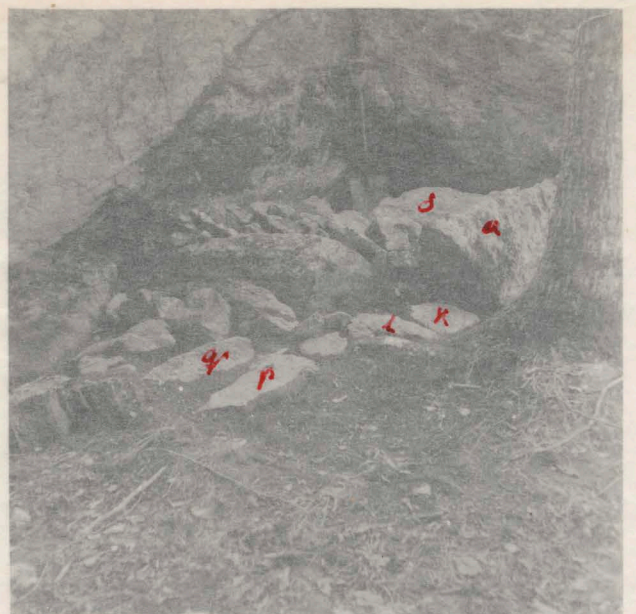
B4203



Munkeby, Dragsmarks sn. Järnsmältugn(?),
Foto 3(a 2934).

Från S. N.Niklasson 1954

B4204



Munkeby, Dragsmarks sn. Järnsmältugn(?)
Från S.

Foto 1(a 2932). . . N.Niklasson 1954

B4205

539/59



Munkeby, Dragsmarks sn. Järnsmältugn(?)
Från S. 50.

Bilden tagen uppifrån, från östra berg-
väggens överkant. T.v. norra bergväggen
o. dess avrundade avslutning i väster.
Foto 4(a 2935). N. Niklasson 1954.

B4206

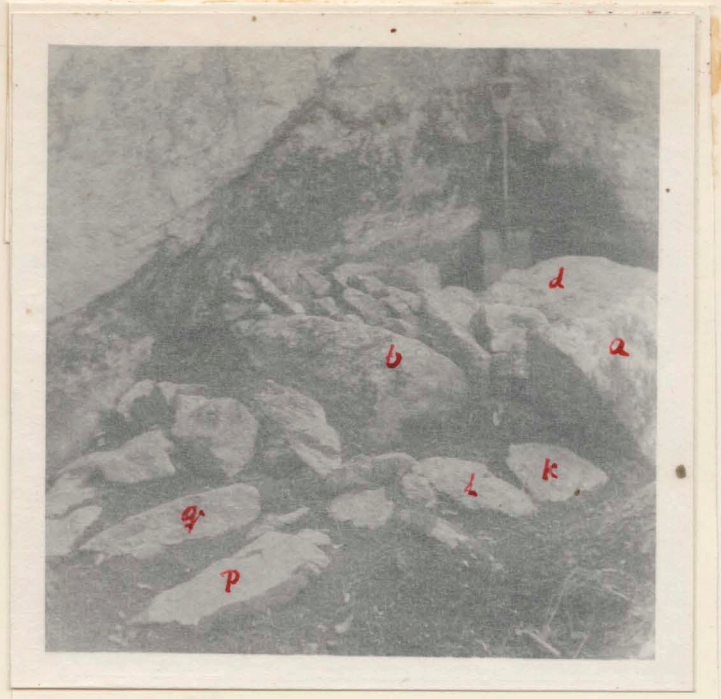
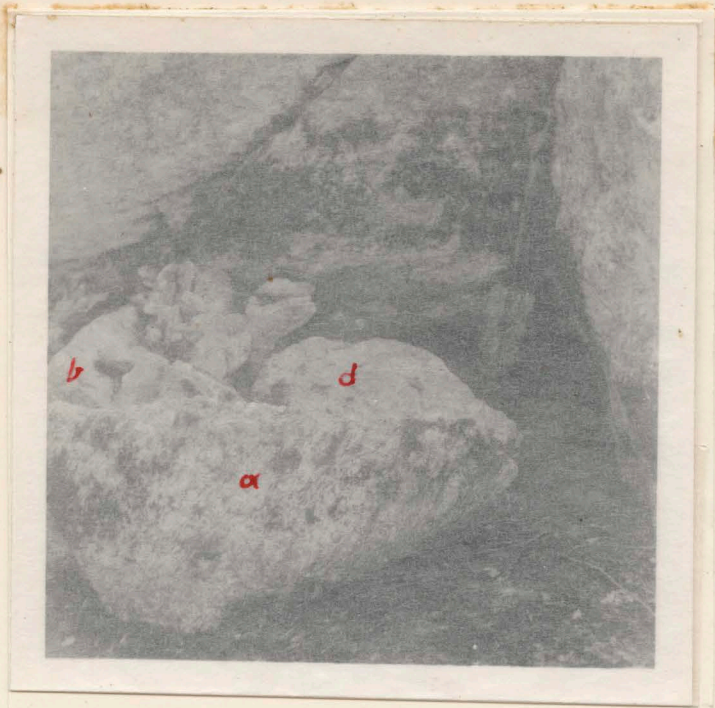


Munkeby, Dragsmarks sn. Järnsmältugn(?).
Från SO

Stenarna b, h, g o. f (jfr planritning).
Foto 19(a 2950). N. Niklasson 1954.

B4207

539/59



Munkeby, Dragsmarks sn. Järnsmältugn(?).
Från SO.
Foto 6(a2937). N. Niklasson 1954.

B4208

Munkeby, Dragsmarks sn. Järnsmältugn(?).
Från S.
Foto 15(a 2946). N. Niklasson 1954.

B4209

539/59

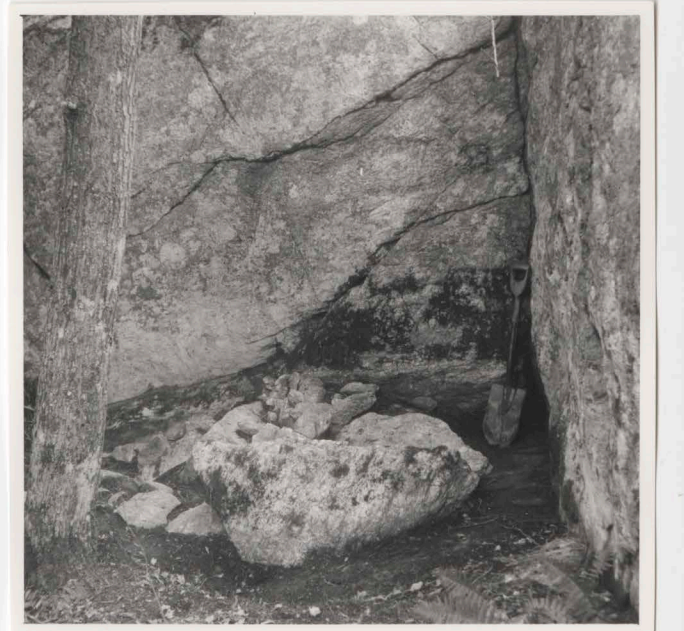
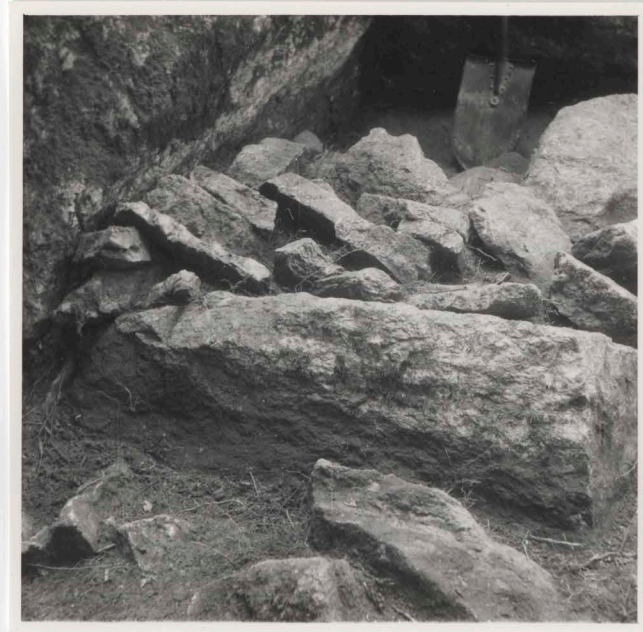
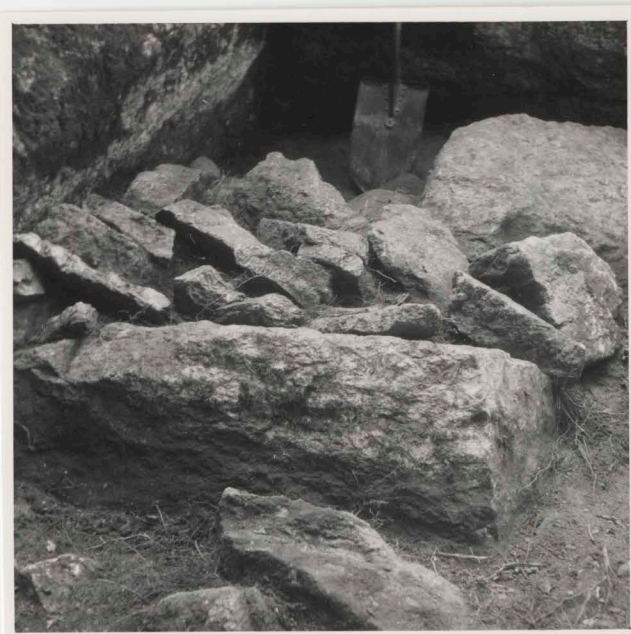
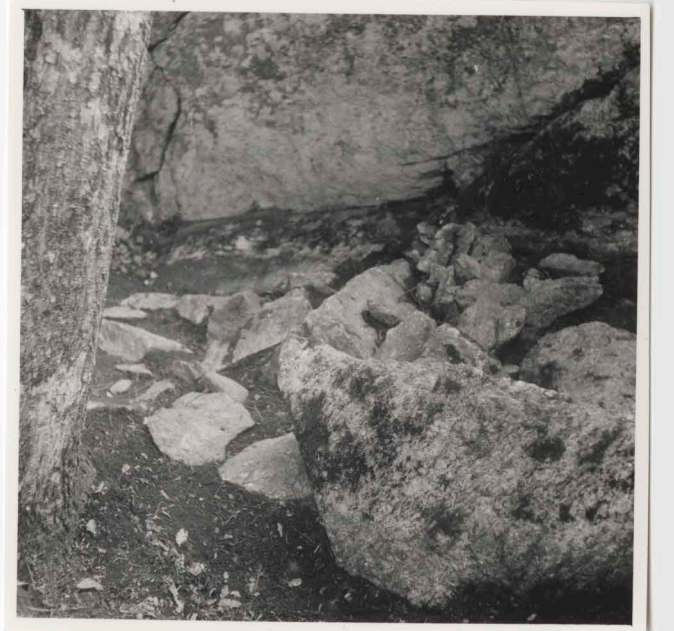
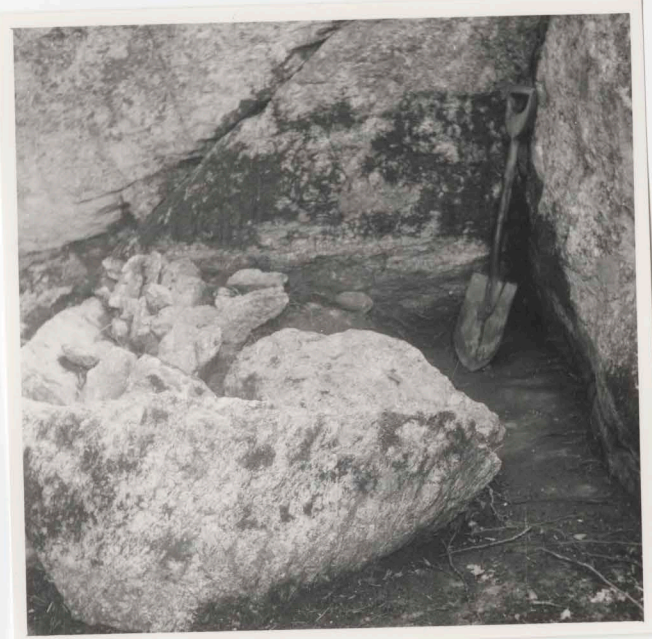
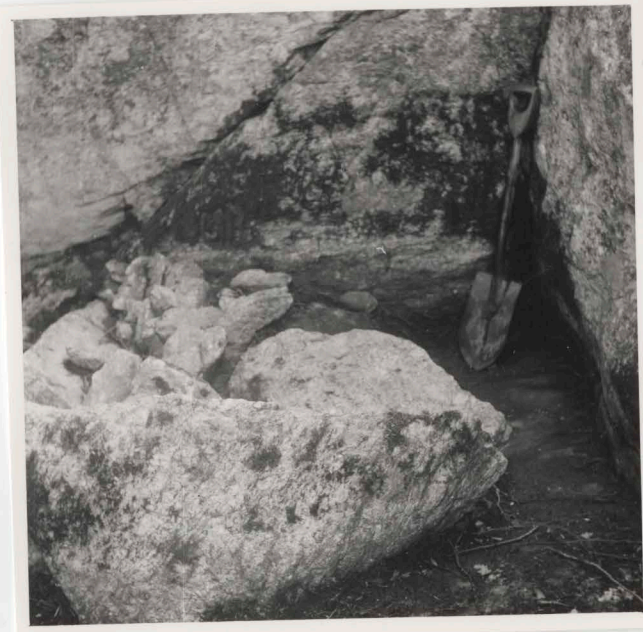
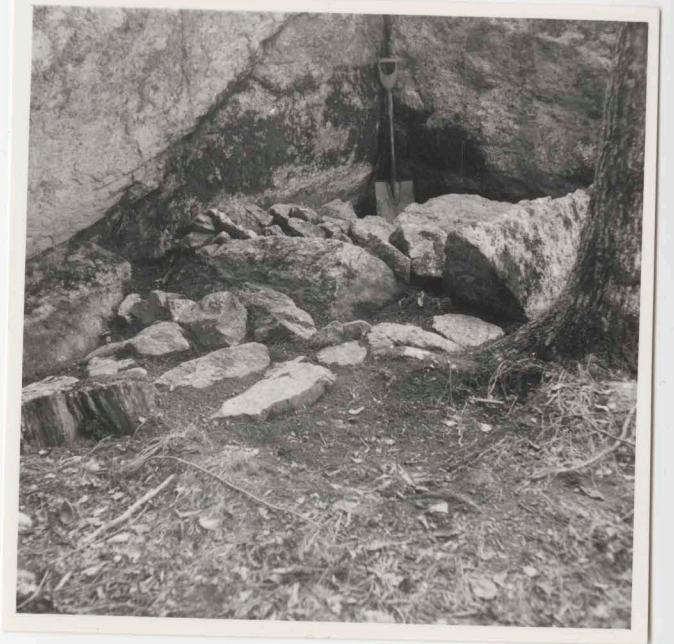
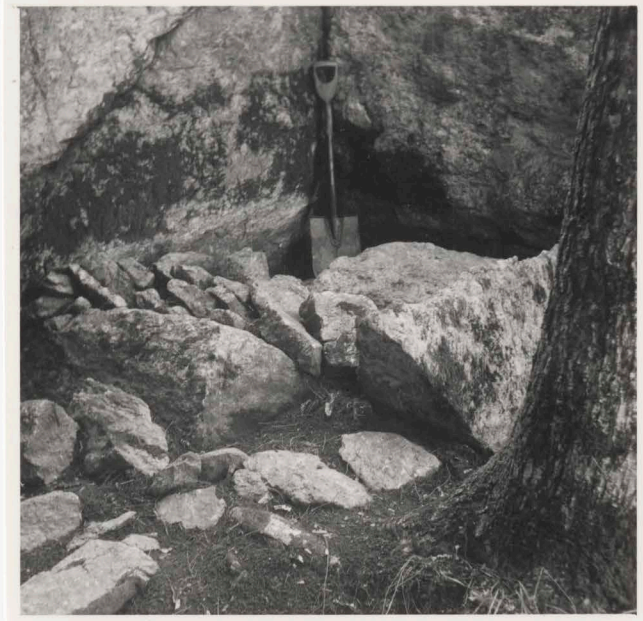
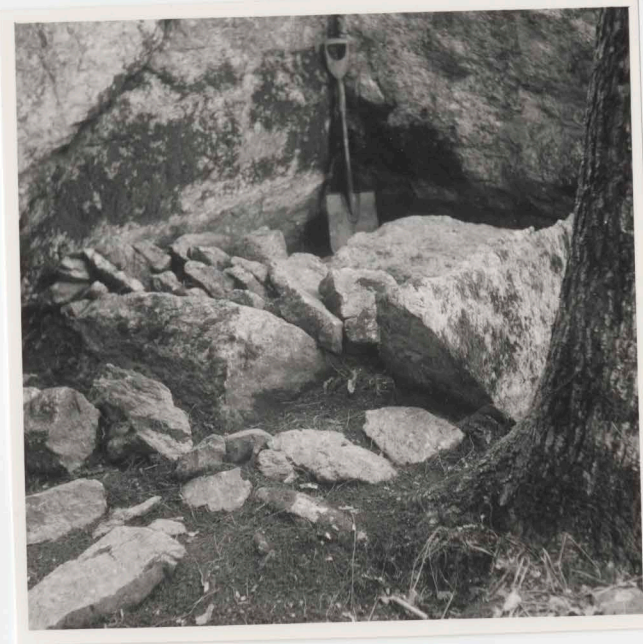
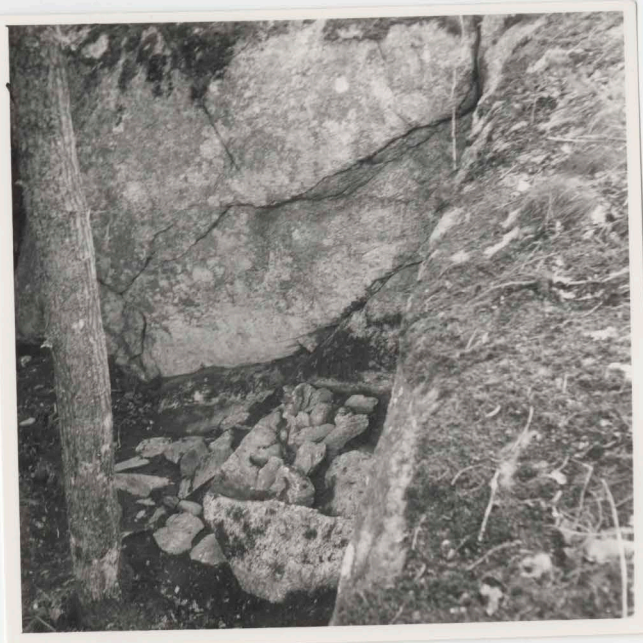
509-I

Mumbury

Draftwork

Kypiro
(Duckwater)

a 2932 - 50



Ser.I: 4

Foto a 2935.

Munkeby, Dragmark s:n.
Lane h:d. Bohuslän.

Foto. N. Niklasson
1954.

Ser.I: 3

Foto a 2934.

Munkeby, Dragmark s:n.
Lane h:d. Bohuslän.

Foto N. Niklasson
1954.

Ser.I: 2

Foto m:n a 2933.

Munkeby, Dragmark s:n.
Lane h:d. Bohuslän.

Foto N. Niklasson
1954.

Ser.I: 1

Foto m:n a 2932

Munkeby,
Dragmark s:n.
Lane h:d. Bohuslän

Jämsmältugn.
Foto N. Niklasson
1954.

Ser.II: 8

Foto m:n a 2939.

Munkeby, Dragmark s:n.
Lane h:d. Bohuslän.

Foto. N. Niklasson
1954.

Ser.II: 7

Foto m:n a 2938.

Munkeby, Dragmark s:n.
Lane h:d. Bohuslän.

Foto N. Niklasson
1954.

Ser.I: 6

Foto m:n a 2937.

Munkeby, Dragmark s:n.
Lane h:d. Bohuslän.

Foto N. Niklasson
1954.

Ser.II: 5

Foto a 2936.

Munkeby, Dragmark s:n.
Lane h:d. Bohuslän.

Foto N. Niklasson
1954.

Ser.II: 12.

Foto m:n a 2943.

Munkeby, Dragmark s:n.
Lane h:d. Bohuslän.

Foto. N. Niklasson
1954.

Ser.I: 11.

Foto m:n a 2942.

Munkeby, Dragmark s:n.
Lane h:d. Bohuslän.

Foto N. Niklasson
1954.

Ser.II: 10.

Plåt m:n a 2941.

Munkeby, Dragmark s:n.
Lane h:d. Bohuslän.

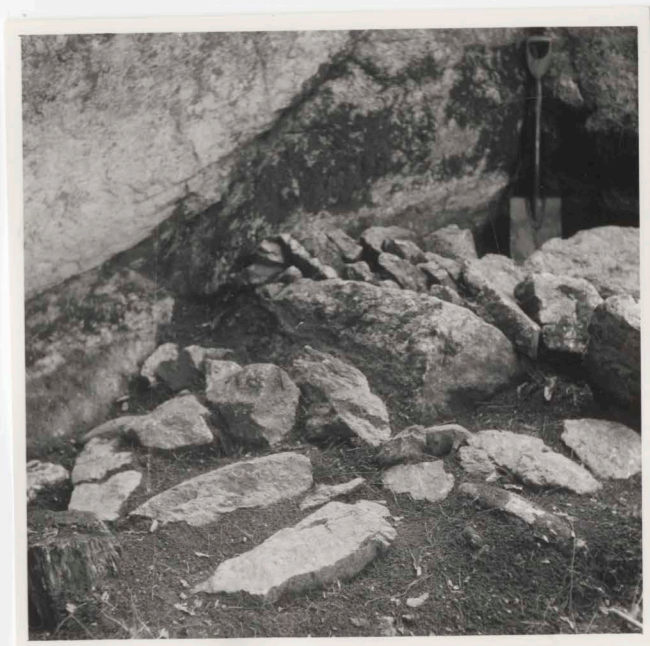
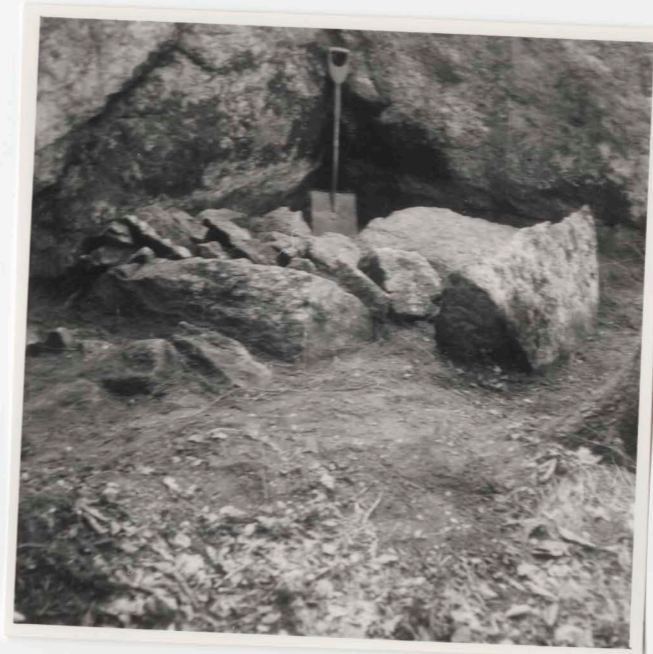
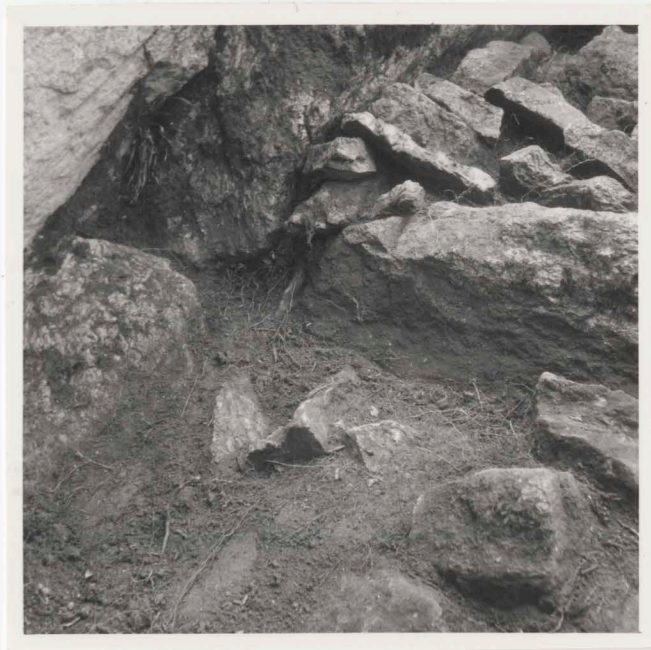
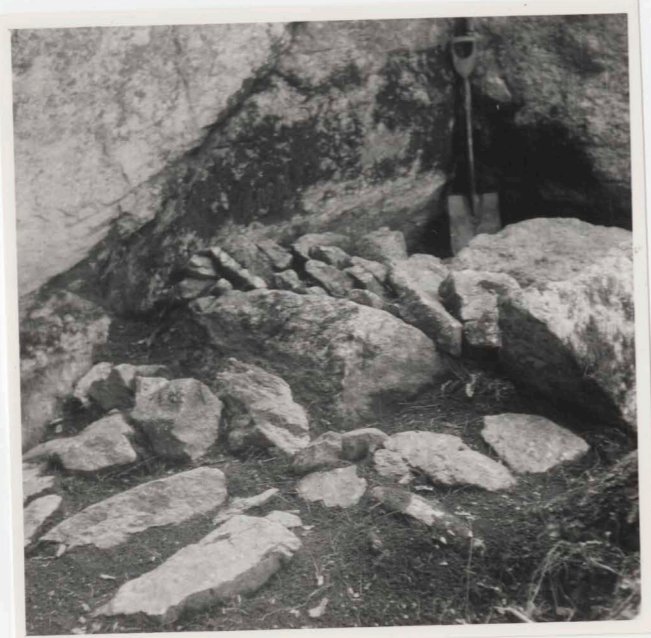
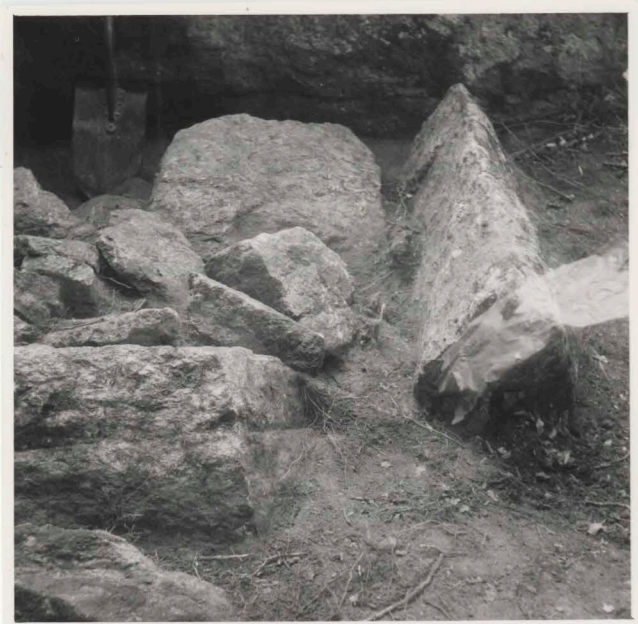
Foto. N. Niklasson
1954.

Ser.I: 9.

Foto m:n a 2940.

Munkeby, Dragmark s:n.
Lane h:d. Bohuslän.

Foto. N. Niklasson
1954.



Ser. I: 16.

Foto m: r a 2947

Munkely, Dragamark s: m
Lane h: d. Bohuslän

Foto N. Niklasson
1954.

Ser. II: 15.

Foto m: r a 2946.

Munkely, Dragamark s: m
Lane h: d. Bohuslän

Foto N. Niklasson
1954.

Ser. II: 14.

Foto m: r a 2945.

Munkely, Dragamark s: m.
Lane h: d. Bohuslän.

Foto N. Niklasson
1954.

Ser. II: 13.

Foto m: r a 2944.

Munkely, Dragamark s: m
Lane h: d. Bohuslän.

Foto N. Niklasson
1954

Ser. I: 18.

Foto m: r a 2949

Munkely, Dragamark s: m
Lane h: d. Bohuslän.

Foto N. Niklasson
1954

Ser. I: 17

Foto m: r a 2948.

Munkely, Dragamark s: m
Lane h: d. Bohuslän.

Foto N. Niklasson
1954.