

312:1

Kv. SYNAGOGAN
TOMT Nr 7

1961.

Ostra Lammgar 12

Mosaiska församlingens hus vilade på 300-årigt pålverk

H. T. 1961 24/8

ett gammalt pålverk, troligen från tiden för stadens grundläggning, har påträffats vid schaktningsarbete för mosaiska församlingens nybyggnad på tomten framför kyrkans fasad mot Östra Larmgatan i Göteborg. Fyndet gjordes redan i månadskiftet maj—juni då byggnadsfirman G Albert Gustafssons Byggnads AB stötte på stora stenbumlingar när man skulle driva ned järnsfont i grunden. När man fått bort stenarna blottades en rustbädd av trästockar, som bildade ett rutnämönster av kvadratiska grupper vilande på åtta meter långa, tättslagna pålar.

Två sådana parallella strängar har påträffats. Mellanrummet var fyllt med jord och sten och hela konstruktionen har förmodligen utgjort något slag av försvarsvverk.

Senare påträffades även vid sidan av pålverket en urgröpt stock 55×45 cm, som tjänstgjort som avloppsränna. Ett segment av stocken hade en djupare urgröppning vilken antagligen verkat som slamavskiljare. Avloppsstocken har tagits om hand av professor Hjalmar Granholm vid Chalmers avdelning för byggnadsteknik att använda som undervisningsmaterial.

Fyndet har anmälts till Historiska museet, men fl dr Harald Wideen, som undersökt dem, är f n på semester och någon närmare datering eller förklaring av dem har inte stått till föga. Byggnadsingenjör Georg Harmsen vid G. Albert Gustafssons Byggnads AB har varit mycket intresserad av fynden och han har också gjort uppskisser och ritningar av pålverket innan det nu raseras av yxor och grävskepor. Ett mynt, ¼ öre från 1638, finns med bland de fynd som ingenjör Harmsen tagit vara på. Pålverket påträffades c:a 3 m under markytan och omkring 11 m över Göteborgs nollplan.

KYRKOFASAD UPPENBARAS

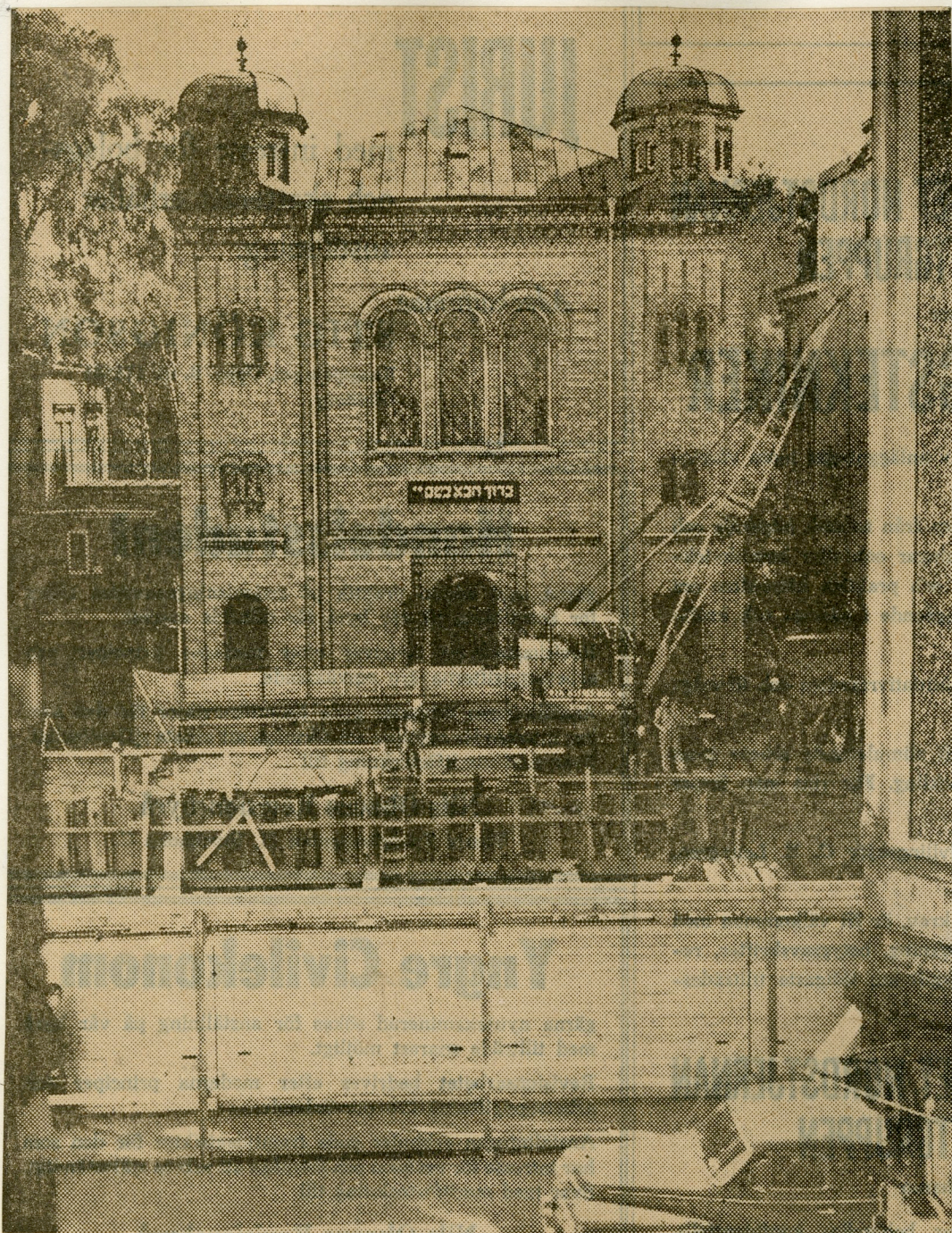
Genom det gamla husets rivning, som påbörjades i mars i år, har man nu möjlighet att från Östra Larmgatan se Mosaiska kyrkans fasad. Detta har aldrig tidigare varit möjligt, berättar mosaiska församlingens föreståndare, advokat Märten Henriques för HT. Huset restes nämligen tidigare än kyrkan, på våren 1885. Kyrkan invigdes 3 oktober samma år. Det nu rivna huset var uppfört i två våningar och kallades från början Göthildaskolan. Det tillhörde Göthildastiftelsen och var en donation av Göthilda Magnus. Det kom så småningom i Mosaiska församlingens ägo och innehöll förutom skollokaler en större samlingshall. På sistone användes det till expeditionslokal och lokal för religionsskolan.

På grund av att marken sjunkit ojämnt uppstod sprickbildningar i huset och man var tvungen att riva det. Dessutom var man i behov av större utrymmen för olika verksamheter.

TRE STORA SKOLLOKALER

Nybyggnaden, som uppförs i fyra våningar, får en fasadbeklädnad liknande de nya husen vid Valand. I källaren inreds hobbylokaler och där blir det också möjlighet till gudstjänstlokal. Första våningen upptas av expeditionslokaler, bibliotek och vaktmästarbostad och andra våningen upptas helt av en stor samlingshall med kök och severingsutrymmen. Tre stora skollokaler skall inredas i tredje våningen och i översta våningen blir det bl a föreningslokaler. Bygget som har förse-nats ett par månader genom påträffandet av det svårforcerade pålverket beräknas vara klart i juli—augusti nästa år.

H. T. 1961 24/8.



Mosaiska kyrkans fasad mot Östra Larmgatan har aldrig tidigare varit synlig från gatan. I förgrunden syns schaktet för det nya fyravåningshuset där det gamla pålverket påträffades. Den hebreiska texten över portalen lyder: Välsignad vare den som kommer i Herrens namn.

Östra Larmgatan.

Lilla Kungsgatan

Tomt nr 5

Huv



Detalj

ök + 12,4
grästen
Kallebruk

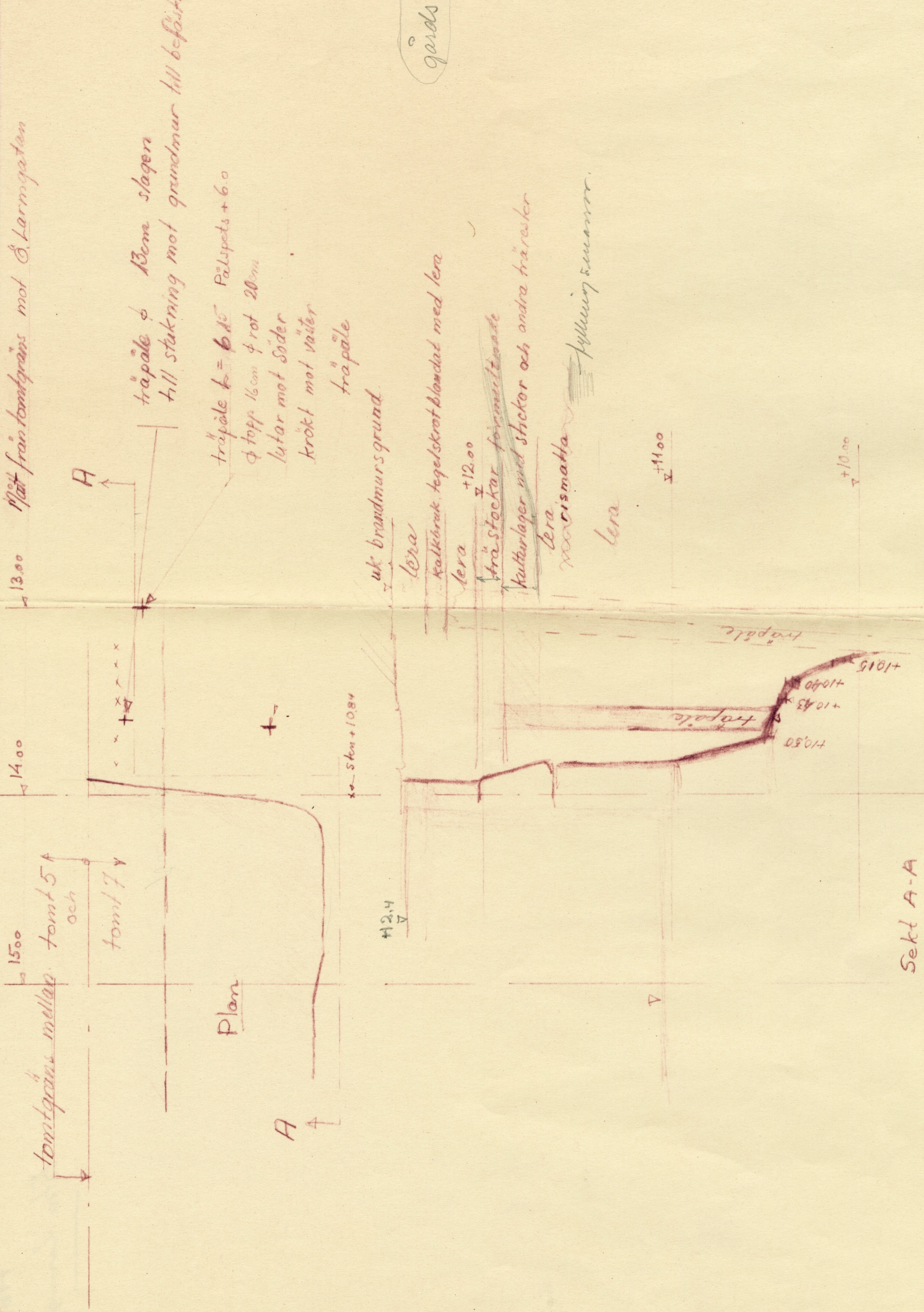
Tomt nr 7

Skala 1:20
 Gbg. 8.3.1961
 G. H. H.

K. V. Synagogan tomt n:r 7
 Västra tomtgränsen
 Detalj av murarrest till hö-
 rande befästningsbänken.

Hammarlund

15.00
 14.00
 13.00
 Mätt från tomtgräns mot Ö. Larmgatan



gårdsplan ca +13.7

träpöle & Bcm slagen
 till stäkning mot grundmur till befästning
 träpöle b = 6.15 Pålspets + 6.0
 Ø topp 16cm Ø rot 20cm
 lutar mot söder
 krökt mot väster
 träpöle

uk brandmursgrund

lera

kalkbruk tegelkrot blandat med lera

lera

trästockar för murstenslaga

kutterlager med sticker och andra trärester

lera

varismatta

lera

+11.00

+10.00

Sekt A-A