

Göteborgs stadsmuseum
Arkeologisk arkivrapport
Nr 1965:10

Göteborg
Göteborg 15
Kungsladugård
Boplatsområde: stå
Inv. nr. 84212

Ark. Ark. Gbg. Kom.



329/67

GÖTEBORG 15

Rapport över undersökning av boplatsonrådet sök nr 23 inom Göteborgs stad.Läge:

Ruta 64020/12675

Topografi:

Undersökningsområdet är beläget inom Fixfabrikens område vid Sandarna (Ritning 1 och 2, foto 1)

Angående områdets topografi och geologiska struktur se "Stenåldersboplatsen på Sandarna vid Göteborg" av J Alin, N Niklasson och H Thomasson, Göteborg 1934 och C-A Moberg, Sandarna - A Mesolithic Complex in Gothenburg on the Swedish West Coast. Some Observations. Bericht über den V. Internationalen Kongress für Vor- und Frühgeschichte, Hamburg 1958.

Vegetation

Vid undersökningstillfället utgjordes området av en sönderkörd gräsyta beroende på nybyggnad på platsen.

Höjd över havet:

Området ligger mellan ca 27-32 m ö h.

Tidpunkt för undersökningen:

Maj 1965 (s:a arkeologtimmar: 12, s:a grovarbetstimmar: 24,5)

Arbetsstyrka:

Arbetet utfördes av Göteborgs arkeologiska museum och leddes av fil lic Carl Cullberg. I övrigt deltog fil kand Maja Jackson. Arbetare från Göteborgs stads gatukontor var herrar Einar Ögren och Roland Nilsson.

Undersökningens förlopp:

Undersökningen utfördes enligt det av Göteborgs arkeologiska museum sedan 1964 tillämpade systemet (se bifogade stencil).

På grund av tillbyggnaden av Fixfabriken hade ett schakt skurits in i gräsåsen väster om fabriksbyggnaden. Därvid hade kontroll företagits av huruvida några djupt belägna härdar fanns. Detta var icke fallet. Däremot hade rikligt med flinta konstaterats under ploglagret d v s i de fyndlager som tidigare benämns "Övre Sandarna" (se publ Moberg).

På markytan längs schaktkanten upptogs 4 gropar. Dessas läge utvaldes inom de områden som var fria från upplagt byggnadsmateriel. (Ritning 2). Groparna grävdes i två omgångar, då det efter den första provtagningen (G 1 - 4) visade sig att det översta jordlagret var påfört i sen tid. Förmodligen har det schaktats upp vid matjordsavbanningen för det gamla grustaget. Därefter grävdes groparna djupare ned genom det ursprungliga kulturlagret (G 1:2-G 4:2).

Till sist insamlades en del material liggande på markytan ("ytblockat").

Föremålsfynd:

- A. Tidigare fynd från området Ol:76 = 1 skivvaxa, 1 spotsovan stenaxa, 7 skivskrapor, 2 spånskrapor, 1 kniv, 1 tväreggad pilspets (inventarie-nummer: 67460-67474, 72646-72647).
- B. Vid undersökningen påträffades föremål enligt bifogade blanketter (sammenfattningsblankett nr 2 - 3). Ytterligare mera detaljerad redovisning finns i museets arkiv.

Göteborg den 25 april 1967

Carl Cullberg
Carl Cullberg

Söknummer: 23
Arbetsnamn: Fixfabriken
Sifferläge:
M ö h:

Bergterräng:

Yta:

B-prov:

Jordterräng:

Yta: 2000 m²

J-prov:

Vägsträckning:

Yta:

V-prov:

Glesområde:

Yta:

Glesprov, valda: G1 - G4, G1:2 - G4:2

" , slumpade:

Tätområde:

Yta:

Glesprov kompletterade till tätprov:

Tätprov:

X-område:

Yt-område

Vertikalprov:

Övrigt: Ytplockat

gropdjup medeltal	omgång 1	32 cm
	omgång 2	46 cm
	totalt	78 cm

Söknummer:

Flinta, utom redskap:

B-prov	skärvor	icke skärvor	summa
B-prov	g	g	g
B-prov	st	st	st
J-prov	g	g	g
J-prov	st	st	st
V-prov	g	g	g
ongång 1	3	324	327
	st	st	st
	5	101	106
ongång 2	2	302	304
	g	g	g
	6	140	146
	st	st	st
Glesprov	g	g	g
Glesprov	st	st	st
Tätprov	g	g	g
Tätprov	st	st	st
X-område	g	g	g
X-område	st	st	st
Yt-område	g	g	g
Yt-område	st	st	st
Vertikalprov	g	g	g
Vertikalprov	st	st	st
Vertikalprov	g	22	22
Vertikalprov	st	4	4
Övrigt	g	g	g
Övrigt	st	st	st
	5	648	653
	11	245	256

Summa kvarts 463 st 628 g

Söknr 23 "Fixfabriken"

Redskap av flinta

Omgång 1: 6 st avslag med retusch
1 st knacksten

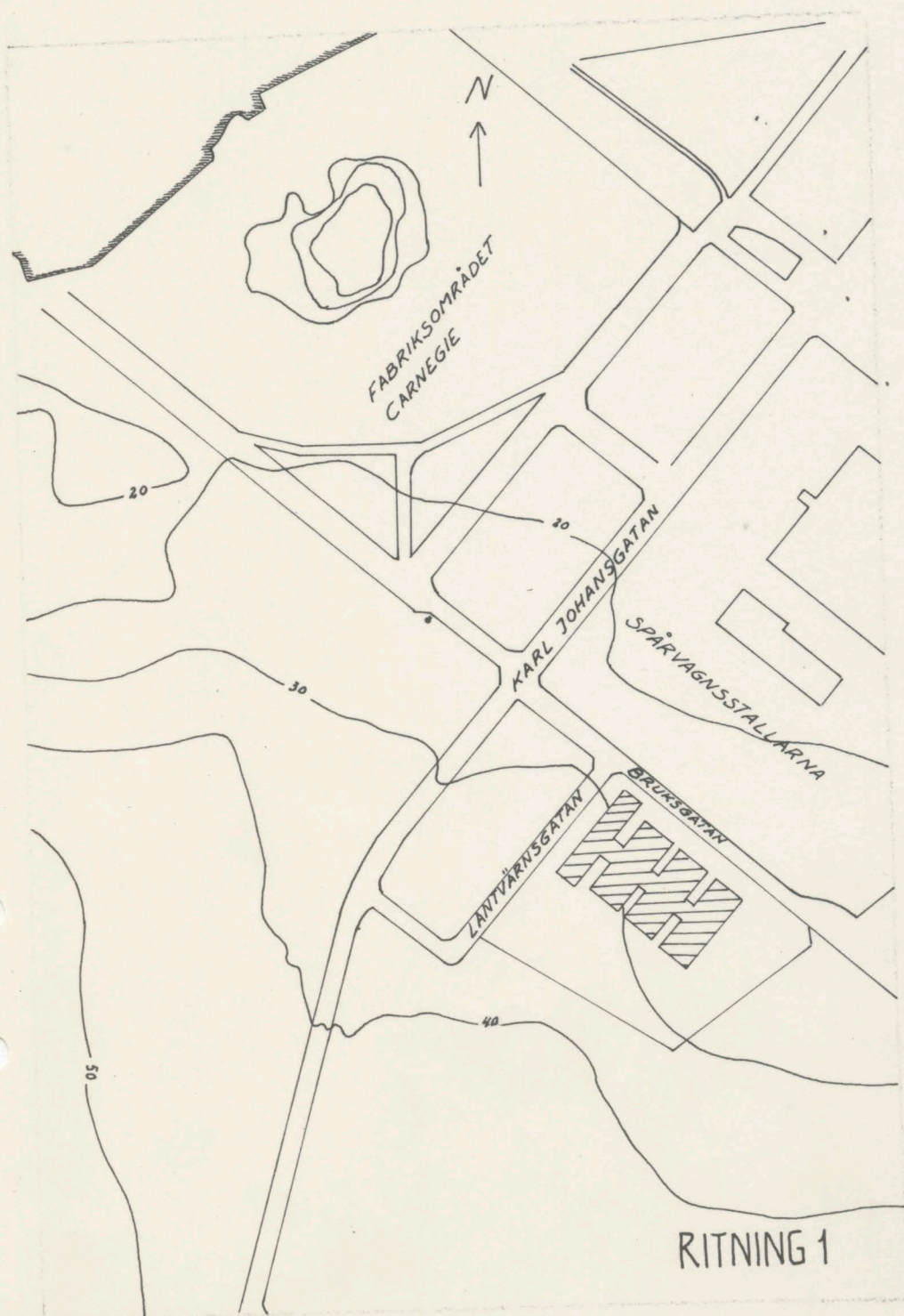
Omgång 2: 1 st hullingspots?
4 st avslag med retusch

ÖVERSIKTSPLAN 1

SÖKNR. 23 FIXFABRIKEN

SKALA 1:4000

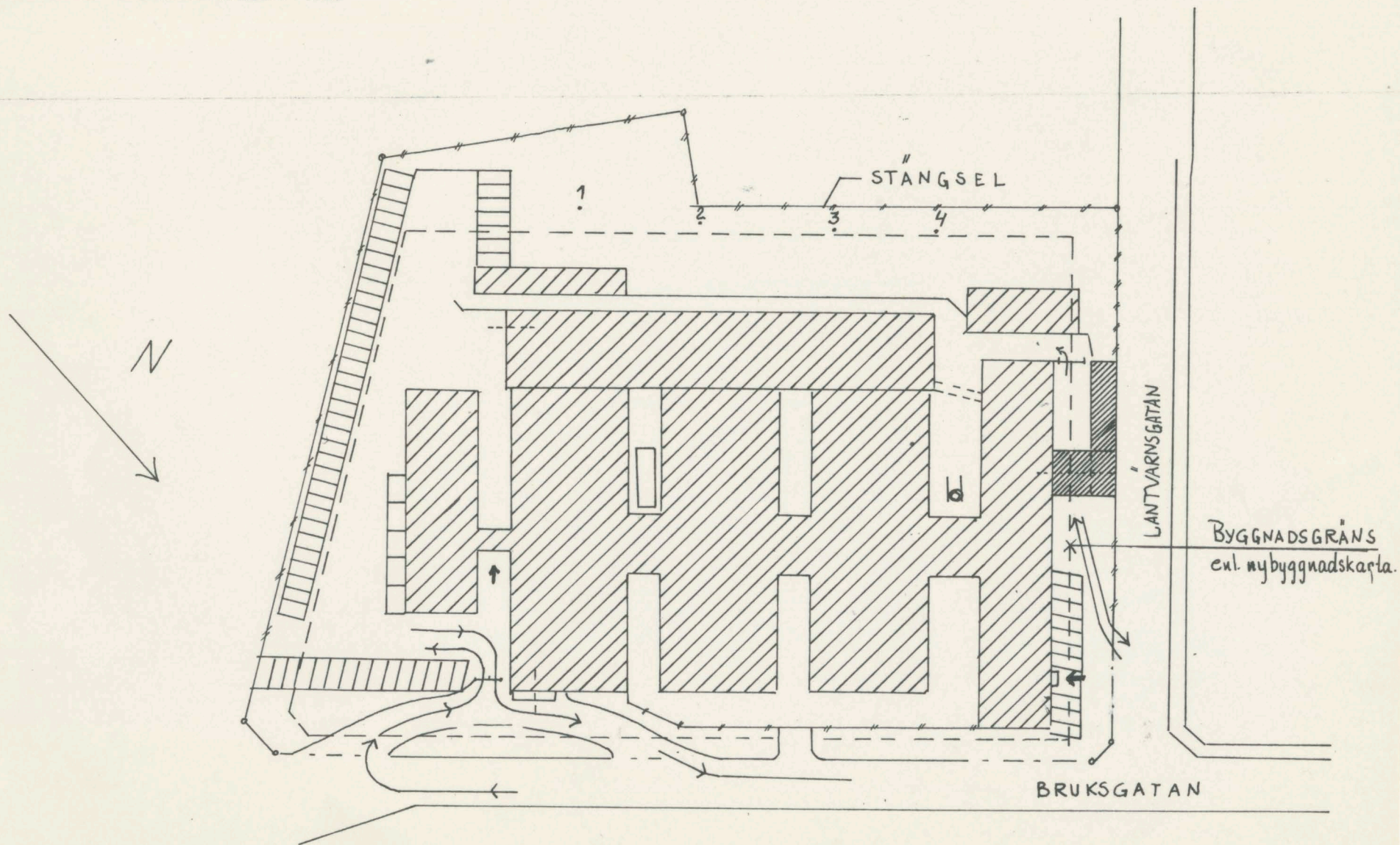
GÖTEBORGS ARKEOLOGISKA MUSEUM 1965



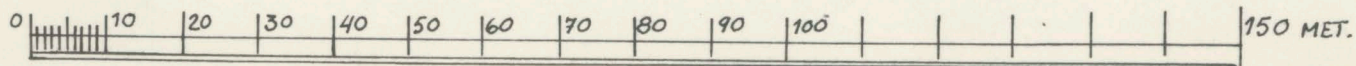
ÖVERSIKTSPLAN 2

SÖKNR. 23 FIXFABRIKEN

GÖTEBORGS ARKEOLOGISKA MUSEUM 1965



SKALA 1:1000



RITNING 2



neg.nr. X9:6636 *B1572*

1 . Sandarnabacken med Fixfabrikens byggnads-
område till höger. Från Ö.