

GAM

Göteborg
Tuve 67
Gunnestorp 2¹³
Boplatsområde
Inv. nr. 84256

Göteborgs stadsmuseum
Arkeologisk arävrappport
Nr 1967:16

Ark. Ark. Gbg. Kam.

GÖTEBORGS STADSMUSEI
BIBLIOTEK

11. + 114

Dnr 57/69

Rapport över undersökning av boplatsoområdet söknummer 14:S 69, Gunnestorp, Tuve, Göteborgs stad.

Läge:

Boplatsoområdet söknummer 14:S 69 är beläget inom koordinatruta 64085/12685 och 64085/12690 på fastigheten Gunnestorp 2¹³, Tuve, Göteborgs stad.

Topografi: Ritning 1, 2, foto 1, 2.

Undersökningsområdet utgöres av de svaga sluttningarna omkring en liten bergknalle i N delen av den nordsydliga dalgång, i vilken Slätta damm och Gunnestorps mosse är belägna och som i N mynnar i den östvästliga dalsänkan vid Glöstorp, vilken i Ö går ner till Kvillebäckens dalgång. Strax NV om undersökningsområdet ligger boplatzen 14:S 70.

Vegetation:

Området brukades vid undersökningstillfället som grönsaksland.

Höjd över havet:

Området ligger mellan c:a 37 och 39 m.ö.h.

Tidpunkt för undersökningen:

5 - 10 oktober 1967, parallellt med undersökningen av boplatzen 14:S 70.

Arkeologtid i fält: 20 timmar.

Grovarbetstid i fält: 54 timmar.

Arbetsstyrka:

Arbetet utfördes av Göteborgs arkeologiska museum och leddes av fil.kand. Stina Andersson. I övrigt deltog fil.stud. Monica Lundberg. Arbetare från Göteborgs stads Gatukontor var herrar R. Karlsson, O. Oskarsson och E. Ögren. Geologisk bedömning av fil.lic. Åke Hillefors.

Undersökningsförlopp:

Undersökningen utfördes enligt det av Göteborgs arkeologiska museum sedan 1964 tillämpade systemet (se bifogad stencil).

Glesgropar: Ritning 2.

Då boplatsytan var c:a 700 m² grävdes 6 st glesgropar 0,5 x 0,5 m stora. Jorden i de tre slumpade groparna G 2, G 3 och G 4 spolades och sorterades. I de tre valda glesgroparna G 1, G 5 och G 6 genogicks jorden på platsen och fynden sorterades därefter.

Glesgrop 1 = 60 cm djup.

Lagerföljd: 1. Mo (ploglager), 35 cm.

2. Sand, ljusbrun med järnutfällningar, 35 cm.

3. Berg.

Glesgrop 2 = 40 cm djup.

- Lagerföljd: 1. Mo (ploglager), 15 cm.
 2. Sand, ljusbrun med järnutfällningar, 10 cm.
 3. Morän, hårt packad, grå, 10 cm.
 4. Berg.

Glesgrop 3 = 80 cm djup.

- Lagerföljd: 1. Mo (ploglager).
 2. Mo, brun med järnutfällningar.

Glesgrop 4 = 35 cm djup.

- Lagerföljd: 1. Grusig mo (ploglager), 20 cm.
 2. Mo, grusig, ljusbrun med järnutfällningar, 15 cm.
 3. Berg.

Glesgrop 5 = 40 cm djup.

- Lagerföljd: 1. Mo (ploglager).
 2. Mo, brun med järnutfällningar.
 3. Berg.

Glesgrop 6 = 75 cm djup.

- Lagerföljd: 1. Mo (ploglager), 50 cm.
 2. Mo, brun med järnutfällningar, 30 cm.

Schakt:

Ett schakt på sammanlagt 11 m (SV-NÖ) med ett uppehåll på 5 m i mitten grävdes mellan G 3 och G 5 med samma lagerföljd som i G 3 och G 5.

Förmodat bildningsätt: (enligt fil.lic. Åke Hillefors).

Över undersökningsområdet finns ishavsavlagrad sand samt därunder i V delen morän. Järnutfällningar finns över hela området.

Föremålsfynd:

A. Tidigare fynd från området.

14:S 69 - Inventarienummer 84126.

Av flinta: 4 st avslag med bearbetning.

9 st avslag och avfall.

B. Vid undersökningen påträffades föremål enligt bifogade blanketter (sammanfattningsblankett 2 och 3). Ytterligare detaljerad redovisning finns i museets arkiv.

2 st foton

2 st ritningar

Sammanfattningsblankett 1-3.

Göteborg den 14 februari 1969

Stina Andersson

Stina Andersson

Boplatsnummer: 14:8 69

Arbetsnamn: Gunneestorp

Glesområde:

Yta: 700 m²

Glesgropar, valda: 3 st

" , slumpade: 3 st

Provschakt:

Provgropar:

Schakt: 1 st (sammenlagt 11 m långt)

Meterrutor:

Ytavbaning:

Konstruktioner:

Ytplockning:

Boplatsnummer: 1418 69

Icke redskap:

	Flinta	Bergart	Kvarts	Skiffer
Glesgropar	31 st 88 g	st g	st g	st g
Provschakt	st g	st g	st g	st g
Provgropar	st g	st g	st g	st g
Schakt	19 st 102 g	st g	st g	1 st 1 g
Meterrutor	st g	st g	st g	st g
Ytavbaning	st g	st g	st g	st g
Konstruktio- ner	st g	st g	st g	st g
Ytplockning	st g st g	st g st g	st g st g	st g st g
Summa	50 st 190 g	st g	st g	1 st 1 g

Flinta sorterad:

(antal)	>1 cm BFT	>1 cm övrigt	<1 cm övrigt	<1 cm mikrospån	Summa
Glesgr. slumpade					
Övrigt					

Boplatsnummer: 14:S 69

Av flinta:

Avslag av slipat (håloggat?) redskap, med bearbetning	1 st	3 g
Avslag av slipat redskap	1 st	<1 g
Knuta	1 st	17 g
Spån med bearbetning	1 st	5 g
Avslag med bearbetning	3 st	35 g
Avslag med nötningsopår	1 st	2 g
	<hr/>	
<u>Summa:</u>	8 st	63 g
	<hr/>	

Brända ben?

<1 g



1 . Översikt över dalgången med boplatssområdena 14:S69 och 14:S70. Till vänster Gunnestorps mosse, till höger bebyggelsen i Arvesgårde. Från SSV. K10: 44219 a, -c A 164



Översikt från bergstopp väster om sommarstugan, mot 14:57-58, 67 från öster.

B6047



Översikt från bergstopp väster om sommarstugan, från sydväst - nordväst.

B6048



Översikt från bergstopp väster om sommarstugan, mot 14:57-58, 67 från öster.

B6049



Översikt från bergstopp väster om sommarstugan, mot 14:57-58, 67 från öster.

B6050



Schaktet på 14:S 69

B6051



14:S 70 före undersökning, från sydost.

B6052



Översikt från bergstopp väster om sommarstugan från sydväst - nordväst.

B6056



Översikt från bergstopp väster om sommarstugan, från sydväst - nordväst.

B6057



Översikt från bergstopp väster om sommarstugan, från sydväst - nordväst.

B6058



Översikt från bergstopp väster om sommarstugan.

B6059



14:S 70 före undersökning, från öster.

B6060



14:S 70 före undersökning från nordväst.

B6061



14:S 69 före undersökning, från norr.

136062



136063



14:S 70 före undersökning, från nordost.

B6064



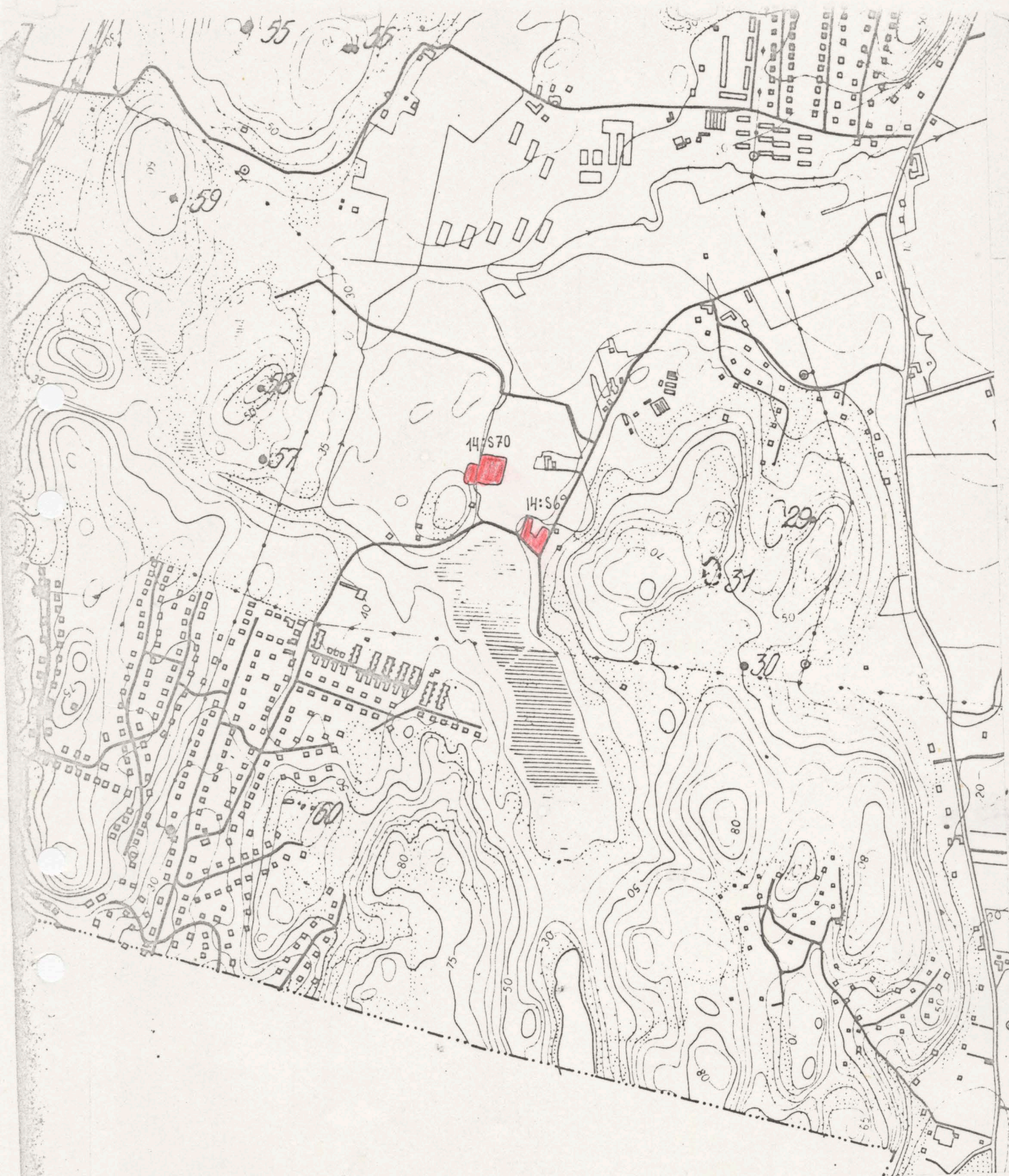
14:S 69 före undersökning, från norr.

B6065



2. Före undersökning. Från NO.

X10:7432 B1523



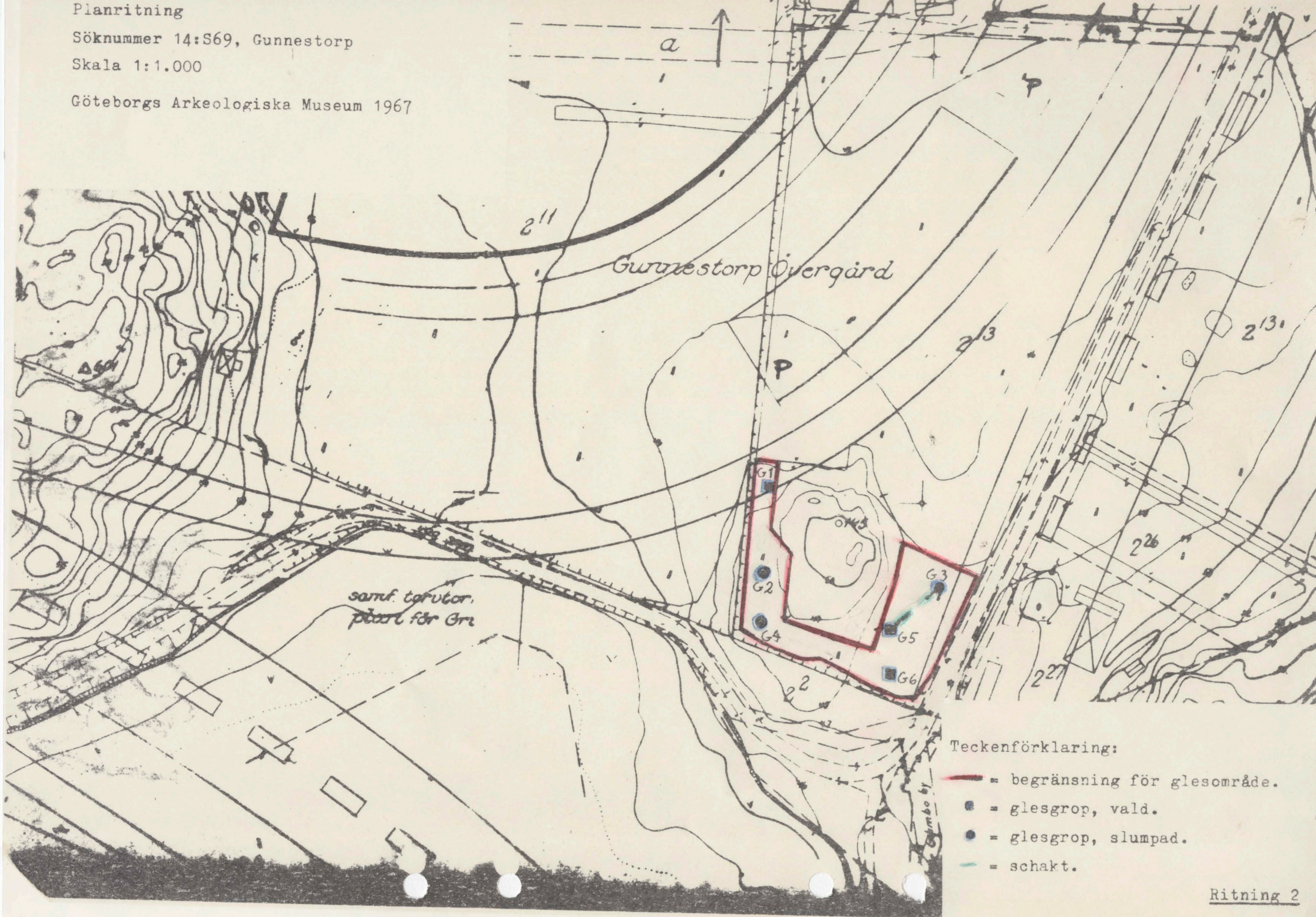
Läget för boplatserna 14:S69 och 14:S70
markerade

Planritning

Söknummer 14:S69, Gunnestorp

Skala 1:1.000

Göteborgs Arkeologiska Museum 1967



Boplatsnummer: 14: S 69
 Provbeteckning: G1 (ej spolad)

Redskap av flinta:

Redskap av ben, ant:

Redskap av övrigt material:

Keramik, oeroderad: 8
Keramik, oroderad: 8
Brän lera: 8
Brända ben: 8

Flinta, utom redskap: 2 st 6 g
Ben, ut, utom redskap: st 8
Kvart utom redskap: st 8

Modernt kulturmaterial: 64 g (kastat!)

Sorterat av S. Andersson
 datum 30/11 1967

Boplatsnummer: 14:569

Provbeteckning: 62

Redskap av flinta:

1 avslag m nötkningsrepar 29. ✓

Redskap av bergart:Redskap av övrigt material:Keramik, ornerad:Keramik, ornerad:Bränd lera:Brända ben:Flinta utom redskap:

2st. 2/9. ✓

Bergart, utom redskap:Kvarts, utom redskap:Modernt kulturmaterial:

Sorterat av

S.A.

Boplatsnummer: 14.569

Provbeteckning: G 3

Redskap av flinta: 1 övslag med bearb 29. ✓

Redskap av bergart:

Redskap av övrigt material:

Keramik, ornerad:

Keramik, ornerad:

Bränd lera:

Brända ben:

Flinta utom redskap: 19st 479. ✓

Bergart, utom redskap:

Kvarts, utom redskap:

Modernt kulturmaterial:

499. (kastat)

Sorterat av

S. A

Boplatsnummer: 14:569

Provbeteckning: 64

Redskap av flinta:Redskap av bergart:Redskap av övrigt material:Keramik, cornerad:Keramik, ornerad:Bränd lera:Brända ben:Flinta utom redskap:

2 st 29 v

Bergart, utom redskap:Kvarts, utom redskap:Modernt kulturmaterial:

19 (kastat)

Sorterat av

S.A

Boplatsnummer: 14: S 69

Provbeteckning: G. 5 , lager 1 (ej spolad!)

Redskap av flintaRedskap av ben, ant:Redskap av övrigt material:Keramik, oeroderad: gKeramik, ornerad: gBrän lera: gv Brända ben: ? <1 g ✓v Flinta, utom redskap: 1 st 1 g ✓Ben, ut, utom redskap: st gKvar, utom redskap: st gModernt kulturmateriel:

30 g (liastat!)

Sorterat av S. Andersson

datum 30 / 11 1967

Boplatsnummer: 14: S 69

Provbeteckning: G.6 , lager 1 (ej spolad!)

Redskap av flinta.

✓ Auslag med bearbetning 1st 15 g. ✓

Redskap av ben, ärr:

Redskap av övrigt material:

Keramik, oörrad: 8

Keramik, örrad: 8

Brän lera: 8

✓ Brända ben: ? <1 8 ✓

✓ Flinta, utom redskap: 5 st 4 g ✓

Ben, ut, utom redskap: st 8

Kval, utom redskap: st 8

Modernt kulturmaterial:

82 g. (kastat!)

Sorterat av S. Andersson

datum 1 / 12 1967

Boplatsnummer: 14:569
 Provbeteckning: Schult I, lager 1.

Redskap av flinta:

- ✓ Avslag av slipat (håleöppat?) redskap, med bearb. ✓
- ✓ Avslag av slipat redskap 1st = 1g. 1st 3g.
- ✓ Knuta 1st 17g. ✓
- ✓ Spär med bearbetning, 1st 5g. ✓
- ✓ Avslag med bearbetning, 1st 18g. ✓

Redskap av ben, horn:Redskap av övrigt material:

Keramik, ornerad: g

Keramik, ornerad: g

Brän lera: g

Brända ben: g

✓ Flinta, utom redskap: 17 st 91 g ✓

Ben, utom redskap: st g

Kvarn, utom redskap: st g

✓ Slipper, utom redskap: 1st 1 g ✓

Modernt kulturmaterial:

Sorterat av S. Andersson

1 / 12 1967

Boplatsummer: 14:569
 Provbeteckning: Skolest I, lager 2.

Redskap av flinta:

Redskap av ben, annat:

Redskap av övrigt material:

Keramik, oornrad: g

Keramik, ornerad: g

Brän lera: g

Brända ben: g

✓ <u>Flinta, utom redskap:</u>	2 st	11 g	✓
<u>Ben, ut, utom redskap:</u>	st	g	
<u>Kvar, utom redskap:</u>	st	g	

Modernt kulturmaterial:

Sorterat av S. Anderson
 datum 1/12 1967