

1 Schakt genom boplatsen To 153 (Se karta).

Troligen 2 boplatser över varandra. En övre i brun (sotig) sand (troligen delvis skadad av trädgårdar).

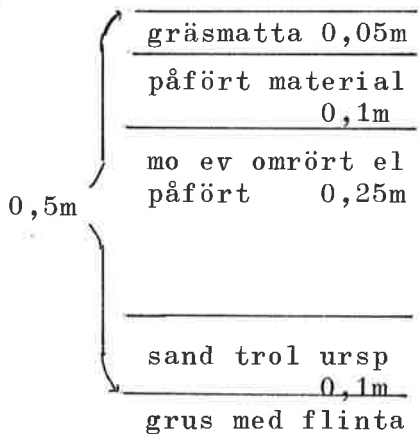
En undre med vit svallad flinta i gruslager (gruset tycks saknas i nedre V delen av boplatsen.)

Schaktet kollat ung fram till det ställe där det börjar stupa brant ner i en ravin västerut.

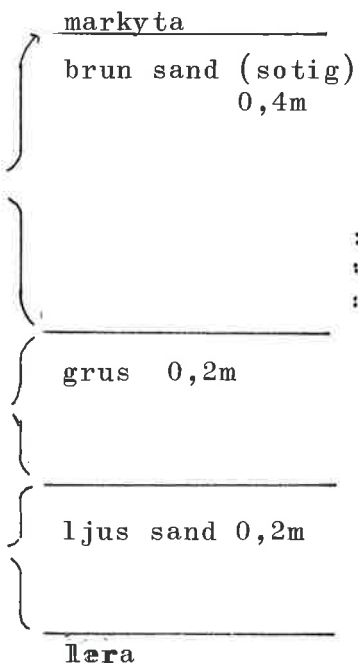
Lagerföljden i V delen (markerad med — på bifogad karta) utgjordes av grästorv med ett litet tunt matjordslager på lera med skalgrus.

Längre mot Ö inom område markerat med - - - på kartan fanns den mesta flintan. Lagerföljden utgjordes här vid de med kryss markerade punkterna av:

1.



2b.

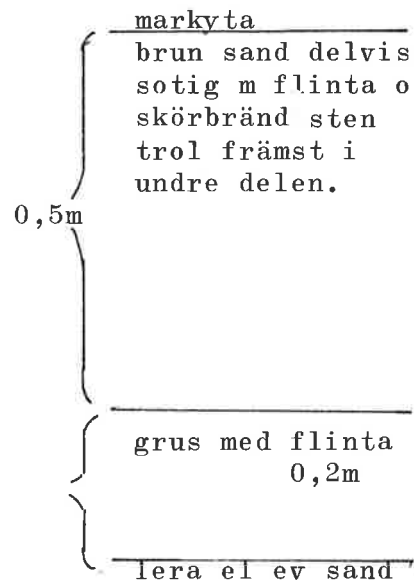


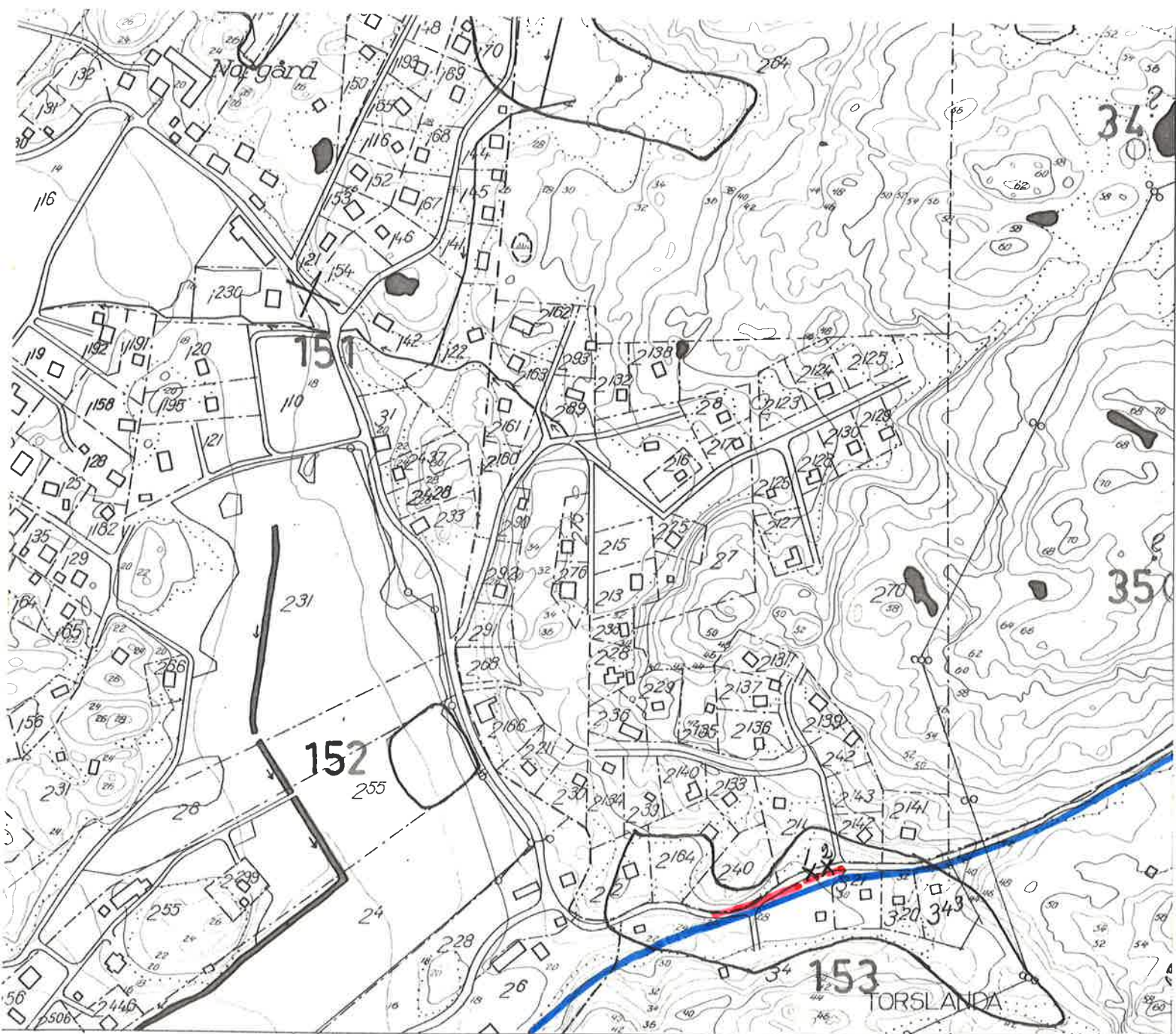
: 1  
: 2  
: 3

Fynd:

1 kärna av flinta  
21 avslag av flinta  
1 tillslaget flintstycke  
snäckskal (kasserade)  
övrig flinta (kasserad)

2 a.





— telekabel

Bladet upplagt 25/1-74/5 c