

**Göteborgs stadsmuseum**  
**Arkeologisk arkivrapport**

**Nr 1984:1**

Göteborg  
Torslanda 216  
Tumlehed

HÄLLMÄLNING

Undersökning sept. 1984

Till  
Länsstyrelsen  
Länsantikvarien

Göteborgs arkeologiska museum  
arkeologiska undersökningar

SLUTREDOVISNING AV UPPDRAG

GÖTEBORGS KOMMUN

FORNÄMNING NR. 111 To. 216 .....UNDERSÖKNINGSÅR. 1984.

PLATSLEDARE...Eva Jönsson Kihlberg.....

**ANLEDNING TILL UNDERSÖKNING:** P.g.a. det hårda slitaget på marken framför den målade klipphällen, undersöktes de jordfyllda klyftorna för att se om det fanns något som kunde datera hällen, eller något annat som kan knytas till den.  
**BESKRIVNING:**

Undersökningen bestod av genomgrävning av 8 stycken klyftor. Efter undersökningen fylldes klyftorna igen med samma material. P.g.a hällregn grävdes två av klyftorna inte ner till botten. Svarta plastsäckar lades som en markering mellan genomgrävd ~~jord~~ och orörd jord.

**FYND:**

**DATERING:**

Kopia för kännedom till Göteborgs fastighetskontor

## Rapport

TORSLANDA 216, TUMLEHED  
Hällmålning

Arkeologisk undersökning av bergsklyftor framför hällmålningen  
Torslanda 216.

---

Under tiden 20 - 21 september 1984 undersöktes området framför hällmålningen Torslanda 216. Klyftorna framför hällmålningen är utsatta för ett starkt slitage.

Syftet med undersökningen var att genomsöka dessa klyftor för att försöka hitta något daterbart material eller något annat som kan knytas till hällmålningen.

Hällmålningen ligger på en höjd av 25 m ö h, på en vertikal bergvägg på Tumledalens nordsida (fig 1). Den målade ytan är ca 2x2 m. Den upptäcktes i november 1974. I samband med upptäckten gjordes dokumentationer och tekniska analyser. Se vidare Fyndrapporter 1975.

Undersökningen av bergsklyftorna gjordes under 2 dagar av fyra arkeologer. Klyftorna genomgrävdes för hand och fylldes sedan igen med samma material. På grund av hällregn grävdes två av klyftorna inte ner till botten. Svarta plasticsäckar lades som markering mellan orörd och genomgrävd jord.

### Beskrivning av klyftorna.

- A. Alldeles under en av de på väggen målade figurerna fanns en liten klyfta. Den var fylld med humus och där växte en liten ekstelning. Inga fynd påträffades (fig 2).
- B. På en liten berghäll sydväst om A, fanns ett 1,5 m långt och 0,3 m brett område med 0,15 m tjockt lager med humus och gräs samt en stor enbuske. I en skreva i områdets östra del hittades ett flintavslag (fig 2, 3, 4).
- C. Klyftan var ca 3 m lång och hade varierande bredd; 0,2 - 0,6 m. Den sträckte sig från målningsväggen söder ut. Klyftan var spetsig i botten och var fylld med stenar i olika storlekar. Dessa hade vittrat loss från berget. Flinta hittades på olika nivåer. Även längst ner i botten. 5 avslag och 6 övrig flinta hittades (fig 2-7)
- D. Denna klyfta var en fortsättning på klyfta C. Den var 2 m lång och 0,5 m som bredast och 0,3 m som djupast. I den djupaste delen påträffades sot och kolbitar samt ett längre kolstycke. Klyftan var humusfylld och hade ett ljusare mjälalikhande material i botten (fig 2, 4).
- E. I klippområdets östra del, där fornminnesskylten står uppsatt, grävdes ett mindre schakt ca 0,4 m från stolpen, 0,7 m långt 0,3 m brett och 0,25 m djupt. Humuslagret hade en inblandning av sand, som antagligen kommer från gjutningen av stödet till stolpen, samt mjäla. 3 flintbitar hittades (fig 5, 6).
- F. Klyftan var en fortsättning på klyfta E. Ett schakt grävdes ca 2 m från schakt E. Klyftan var som bredast 1 m och smalast 0,5 m. Den var fylld med humus ca 0,4 m. En stenpackning påträffades med 0,1 - 0,3 m stora stenar. Stenarna verkade var omplockade. Flinta hittades mellan stenarna. Underst fanns

ett 0,1 m tjockt ljust mjälalikhande lager. Kolbitar påträffades från ytan ner till det ljusa lagret. Klyftan fortsätter i klyfta G. Innan klyftan lades igen täcktes den med plast (fig 3, 6).

- G. Klyftan var ca 2 m lång och 0,6 m bred. I dess södra led sammanfaller den med klyfta F. 0,5 m från bergsknallen fanns ett humuslager. Endast 0,2 m av detta grävdes bort. Humuslagret bestod av mycket rötter. I den norra delen fanns stenar och flinta. Klyftans övriga delar grävdes inte ut på grund av hållregn. Ett lager med plast lades över den ogrävda delen. Plasten täcktes med jord och tuvor (fig 3).
- H. Klyftan var en fortsättning på klyfta A och B. Hela klyftan undersöktes. Den var 3,2 m lång med spetsig botten och innehöll ca 0,2 m tjockt humuslager. Inga fynd påträffades (fig 2, 3, 7).

Kolprover från klyfta D och F har sickats för 14C undersökning. \*)

Göteborg 1985-12-03

Eva Jönsson Kihlberg

\*) Prover GAM 331 + 332

= St 9865

BP 940 ± 120

= St 9866

BP 1140 ± 120

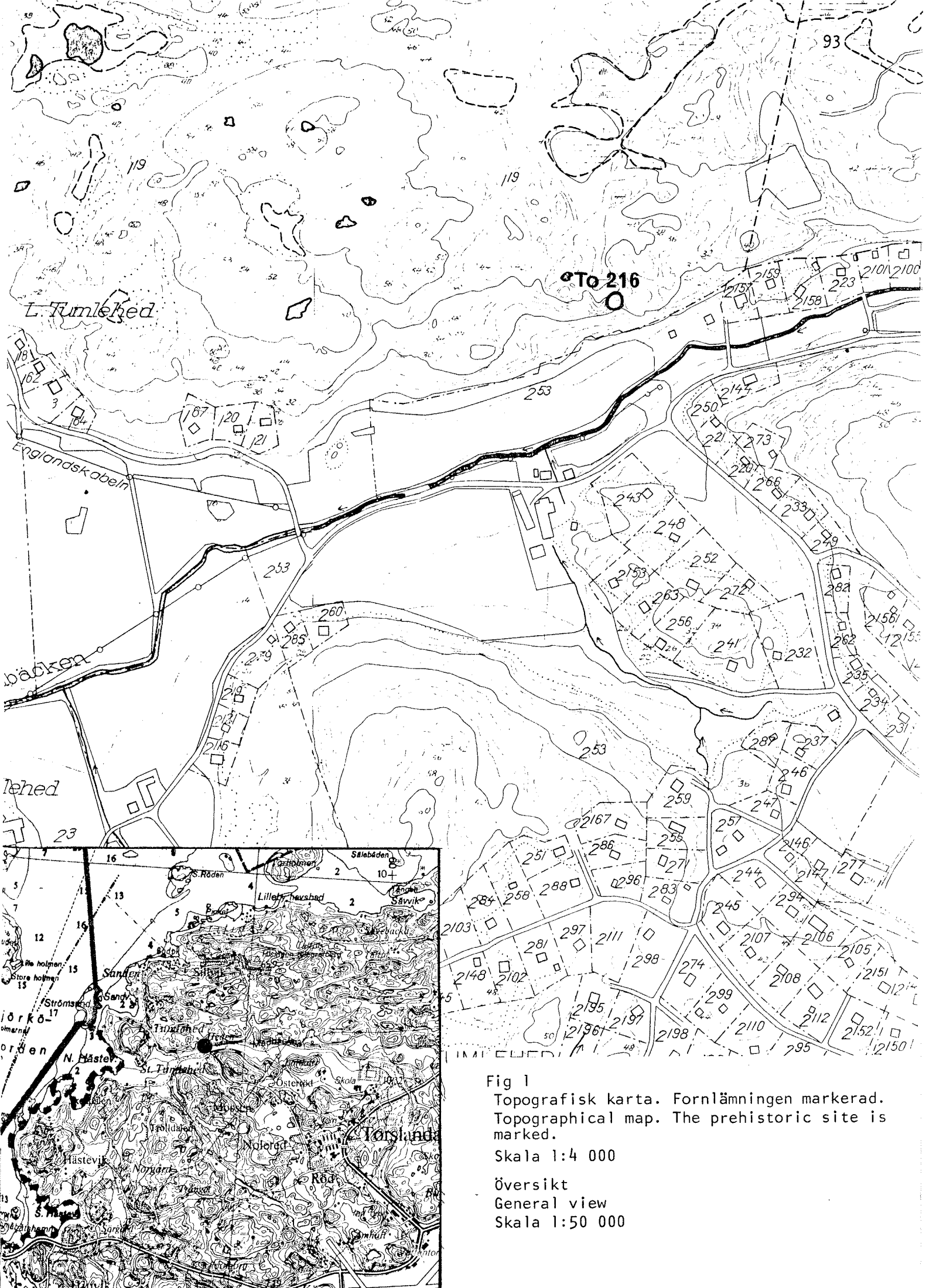


Fig 1  
 Topografisk karta. Fornlämningen markerad.  
 Topographical map. The prehistoric site is marked.  
 Skala 1:4 000  
 översikt  
 General view  
 Skala 1:50 000

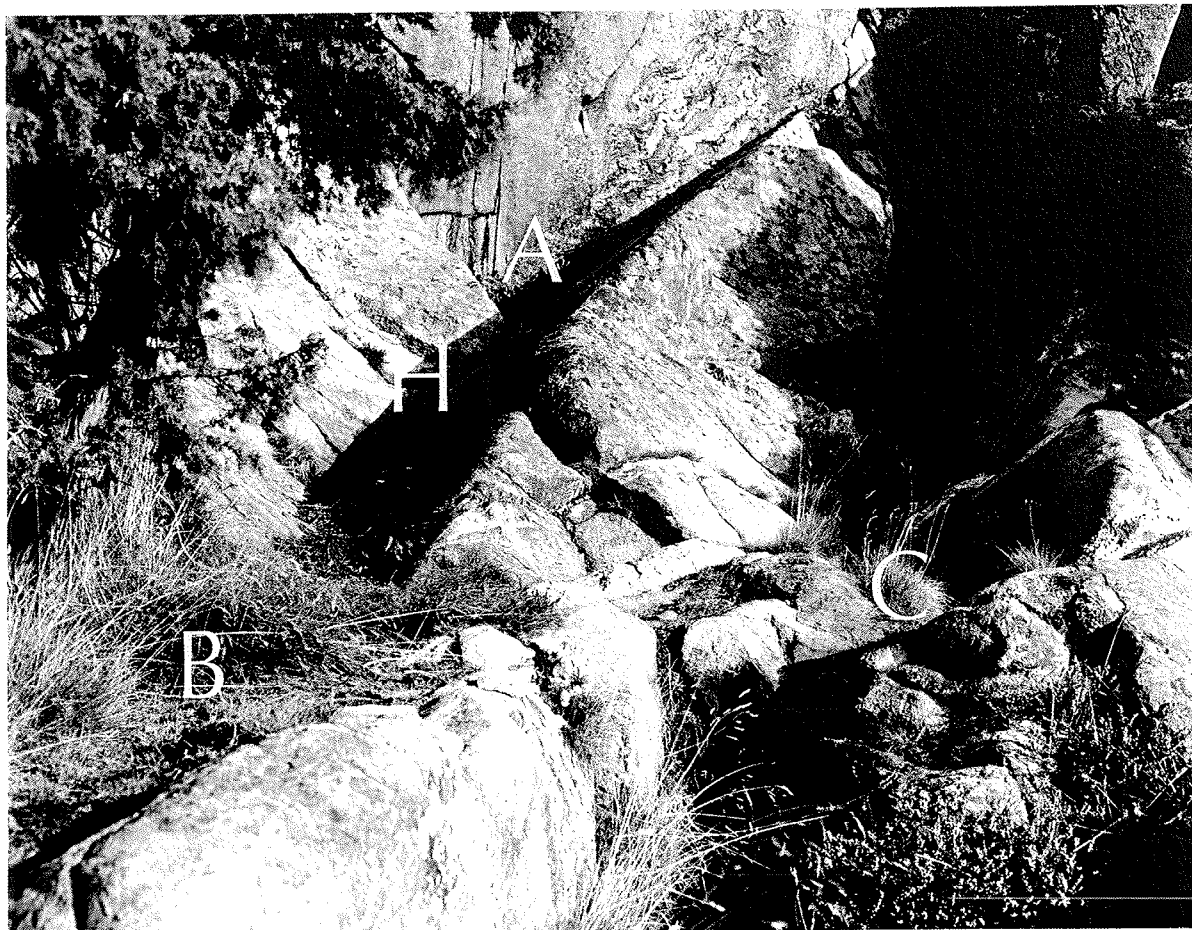


Fig 2. Klyftorna A, B, D, och H innan undersökningen påbörjades. *B100-1*  
Från söder. Foto Eva Jönsson Kihlberg.



Fig 3. Klyftorna C, D, F, G och H under undersökning. Från norr.  
Foto Eva Jönsson Kihlberg

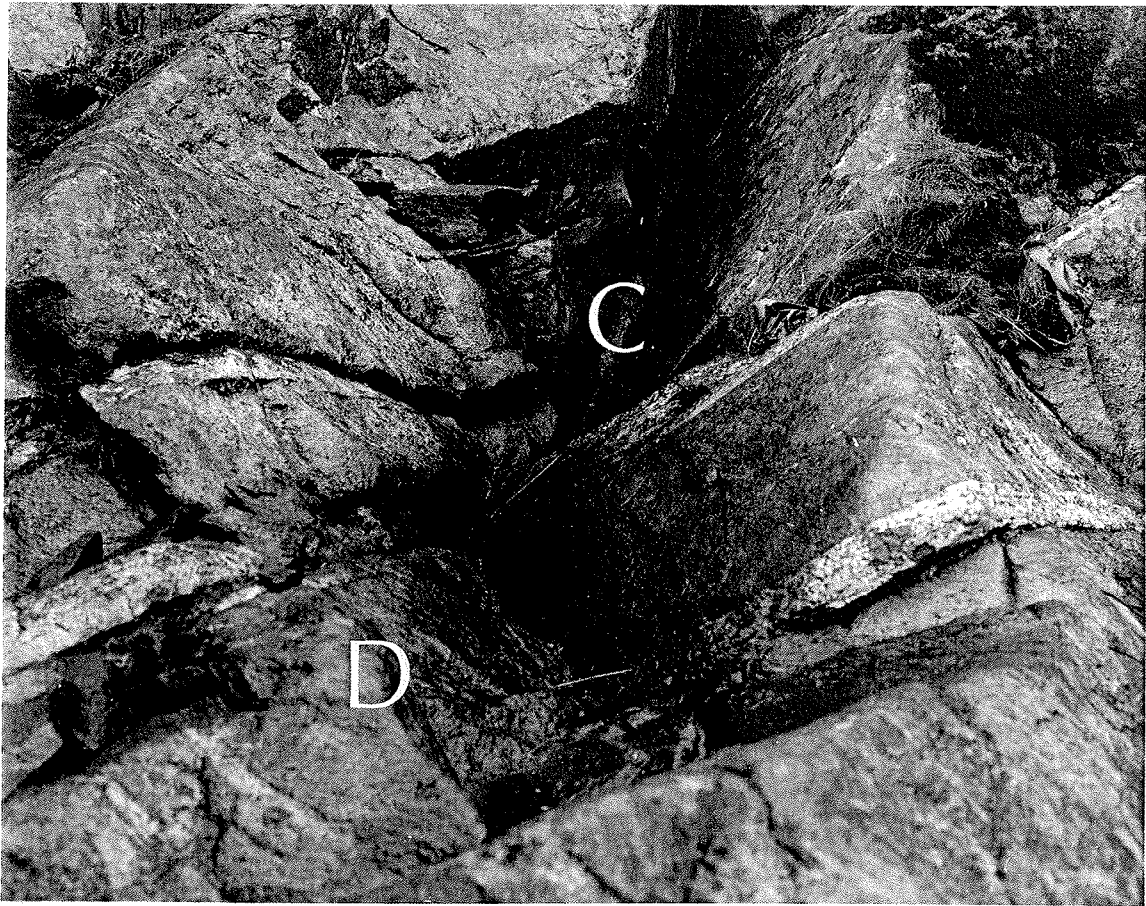


Fig 4. Klyfta C och D helt utrensade. Från söder.

B 10277

Foto Eva Jönsson Kihlberg



Fig 5. Klyfta C och E efter återfyllnaden. Från söder.

B 10278

Foto Eva Jönsson Kihlberg



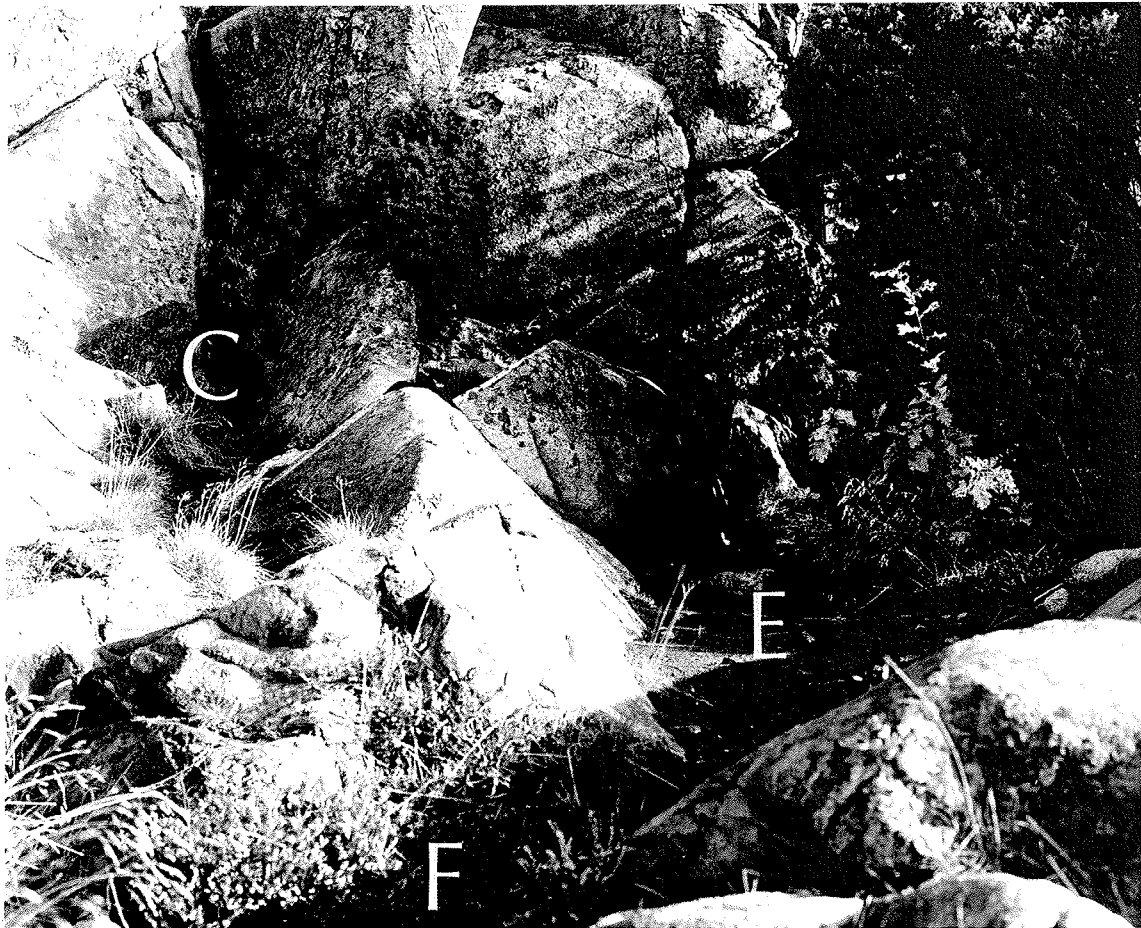


Fig 6. Klyftorna C, E, F innan undersökningen. Från söder. 3/10/76  
Foto Eva Jönsson Kihlberg



Fig 7. Klyftorna A, B, C, H efter återfyllningen. Från söder. 13/10/76  
Foto EVA Jönsson Kihlberg

# Fyndtabell

## GSMA

850008: Grävningseenhet		Sakord	st	gr	Material	Beskrivning
01	Klyftorna vid hållmålning	Avslag med retusch	1	6	Flinta	
02	Klyftorna vid hållmålning	Avslag med retusch	1	11	Flinta	
03	Klyftorna vid hållmålning	Övrig kärna	1	78	Flinta	
04	Klyftorna vid hållmålning	Övrig kärna	1	29	Flinta	
05	Klyftorna vid hållmålning	Kärnfragment B	1	38	Flinta	
06	Klyftorna vid hållmålning	Mikrospån	1	1	Flinta	
07	Klyftorna vid hållmålning	Spån	2	6	Flinta	
08	Klyftorna vid hållmålning	Avslag	1	6	Flinta	Bränt
09	Klyftorna vid hållmålning	Avslag	24	186	Flinta	14 svallade och vitpatin
10	Klyftorna vid hållmålning	Kort spånfragment	1	7	Flinta	
11	Klyftorna vid hållmålning	Splitter	12	5	Flinta	
12	Klyftorna vid hållmålning	Avslag	2	2	Kvarts	