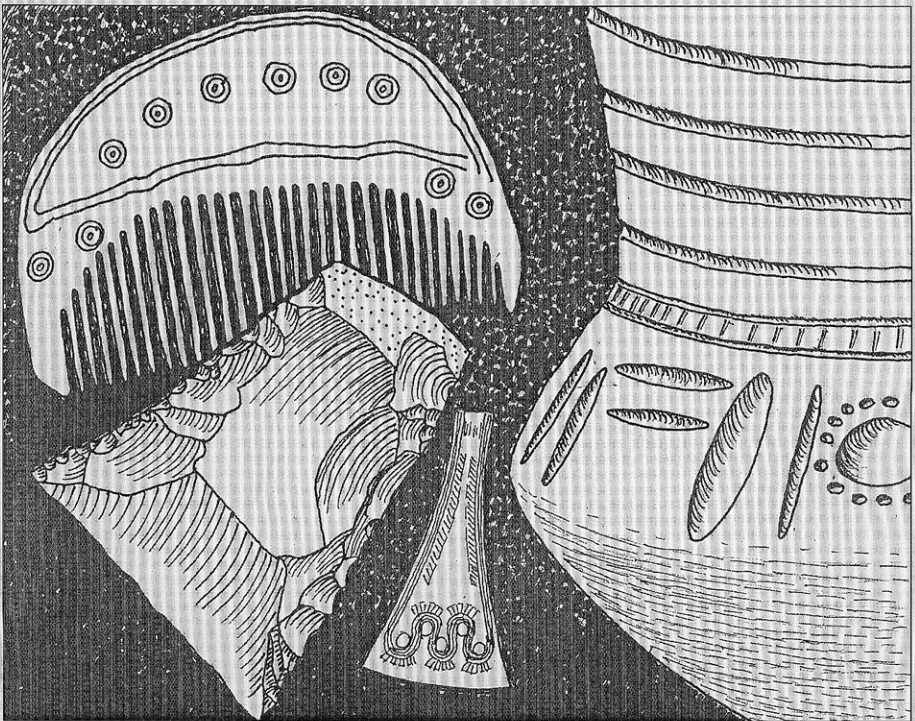


Förundersökning i Billdal

Askim 231 | Boplats
Förundersökning | Göteborgs kommun

Fredrika Ödlund



Ark. Ark. Gbg. Kom

GÖTEBORGS STADSMUSEI
BIBLIOTEK

ARKEOLOGISK RAPPORT FRÅN
GÖTEBORGS STADSMUSEUM
ISSN 1651-7636
© Göteborgs Stadsmuseum 2003
Norra Hamngatan 12
411 14 GÖTEBORG
www.stadsmuseum.goteborg.se

REDAKTION
Stina Andersson
Ulf Ragnesten
Johan Wigforss

OMSLAGETS GRAFISKA FORM OCH LAYOUT
Mimmi Andersson
Teckning: Hans Dillner

TOPOGRAFISKA OCH EKONOMISKA KARTAN
© Lantmäteriverket. Medgivande 507-98-3211

KARTOR FRÅN STADSBYGGNADSKONTORETS DATABAS
© Göteborgs Stadsbyggnadskontoret

FORNLÄMNING ASKIM 231

Arkeologisk förundersökning, boplat

På uppdrag av länsstyrelsen i Västra Götaland har Göteborgs Stadsmuseum med anledning av planerad exploatering utfört en förundersökning på fastigheten Billdal 33:19. På fastigheten finns fornlämning As 231 registrerad, vilken utgörs av en stenåldersboplat med osäker utsträckning. Syftet var att undersöka hur boplaten As 231 berörde den aktuella fastigheten och att närmare datera boplaten. Totalt grävdes två sökschakt med minigrävare. Inga fynd eller anläggningar framkom. Förundersökningsresultatet visar att As 231 inte berör fastigheten Billdal 33:19. Ingen slutundersökning är nödvändig.

ADMINISTRATIVA UPPGIFTER

Länsstyrelsens beslut nr:	431-12718-2003
Uppdragsgivare:	Carry Magnusson
Läge:	Billdal 33:19, Askim sn, Göteborgs kommun
Ekonomisk karta:	6B8e = 6184
Koordinater i rikets nät:	X 6390,5 / Y 1270,05
Grävningsorsak:	Husbyggnation
Grävningsinstitution:	Göteborgs Stadsmuseum
Tidpunkt för undersökning i fält:	2003-07-01
Undersökt yta:	580 m ² , varav 50,5 m ² utgör den detaljundersökta ytan
Antal arkeologtimmar i fält:	4
Antal maskintimmar:	2
Platsledare:	Mats Johansson
Övriga deltagare i fält:	Fredrika Ödlund

TOPOGRAFI OCH FORNLÄMNINGSMILJÖ

I Riksantikvarieämbetes fornlämningsregister betecknas As 231 som boplat, ca 60x20 m i nord-sydlig riktning. Platsen sluttar ner mot SV och i öster begränsas boplaten av berg. Den är belägen mellan 24 och 28 m över havet, vilket innebär att platsen under äldre stenåldern var strandbunden. Idag ligger platsen ca 1,5 km från havet. I närområdet finns fornlämning As 230 som är en fyndplats med flintavslag (fig.1- 3).

UTSEENDE FÖRE UNDERSÖKNING

Undersökningsområdet är på en yta av 580 m². Området består av en gräsbevuxen yta som tidigare använts som köksland, vilket resulterat i omrörda jordlager.

TIDIGARE FYND OCH UNDERSÖKNINGAR

Vid den s.k. Göteborgsinventeringen påträffade John Ekström 1917 en fyndplats för slagen flinta "40 m Ö. om Niklas Mattssons i Storegård boningshus." Denna plats, som då fick beteckningen Askim nr 70, är troligen identisk med boplatssområdet As 231 på fastigheterna Billdal 33:14 och 33:19. Dessa har tidigare haft beteckningarna Storegården 1:14 och 1:19. Ekström skriver att "här finnes fintavfall i mängd men folket i gården säger sig aldrig ha funnit några redskap där." Själv samlade han in en kärna, två spån och ett 20-tal skärvor av flinta (GAM inv. nr 15675-15679). Inga tidigare undersökningar har gjorts på det aktuella boplatssområdet.

MÅLSÄTTNING

Syftet var att undersöka i vilken mån boplatsen As 231 berörde den aktuella fastigheten och att närmare datera boplatsen samt fastställa om det fanns underlag för en slutundersökning.

UNDERSÖKNINGSMETOD

Metoden var att gräva sökschakt med maskin över undersökningsytan. Totalt grävdes två schakt (fig.3). Grävningdjupet i respektive schakt varierade mellan 0,30 och 0,90 m.

NATURVETENSKAPLIGA BESTÄMNINGAR

På platsen insamlades inga prover för naturvetenskapliga bestämningar.

GRÄVNINGSIAKTTAGELSER

Jorden i båda sökschakten var påverkade av sentida aktiviteter i form av nedgrävda dräneringar och av handgrävning för köksodling, vilket resulterat i att jorden genomgående blivit omrörd. Inga fynd eller anläggningar påträffades i schakten.

FYNDBESKRIVNING

Inga fynd framkom.

TOLKNING OCH DATERING

Avsaknaden av fynd och anläggningar i sökschakten visar att boplatz As 231 inte sträcker sig in över fastigheten Billdal 33:19.

ANTI-KVARISK BEDÖMNING

Ingen slutundersökning rekommenderas på den aktuella fastigheten och därmed finns inga hinder för byggnation. Lagskyddet kvarstår för de delar av boplatzen som inte har undersökts eller exploaterats.

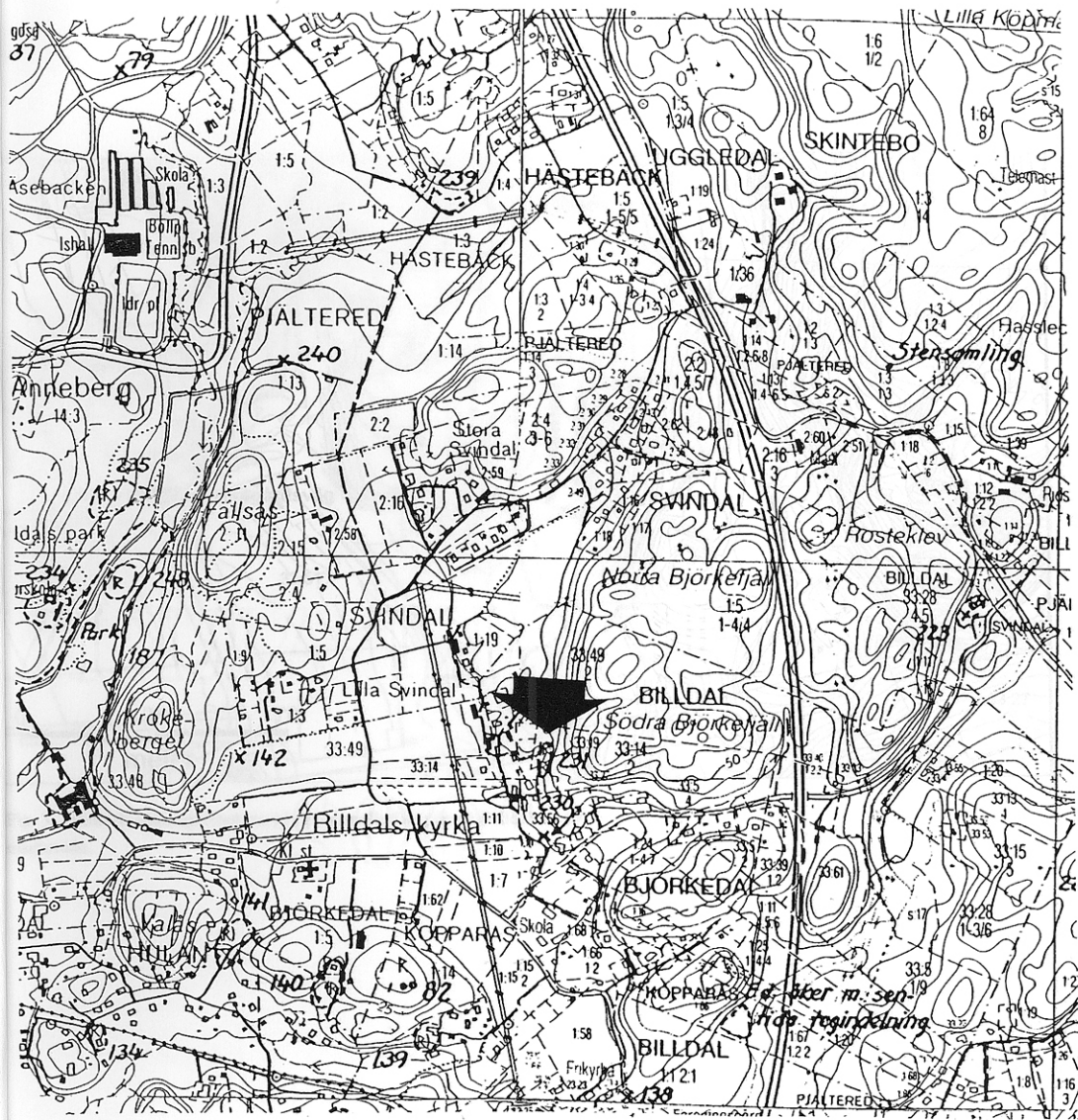


Fig. 2. Fornlämning As 231 och närliggande fornlämningsmarkerade på den ekonomiska kartan skala 1: 10 000.

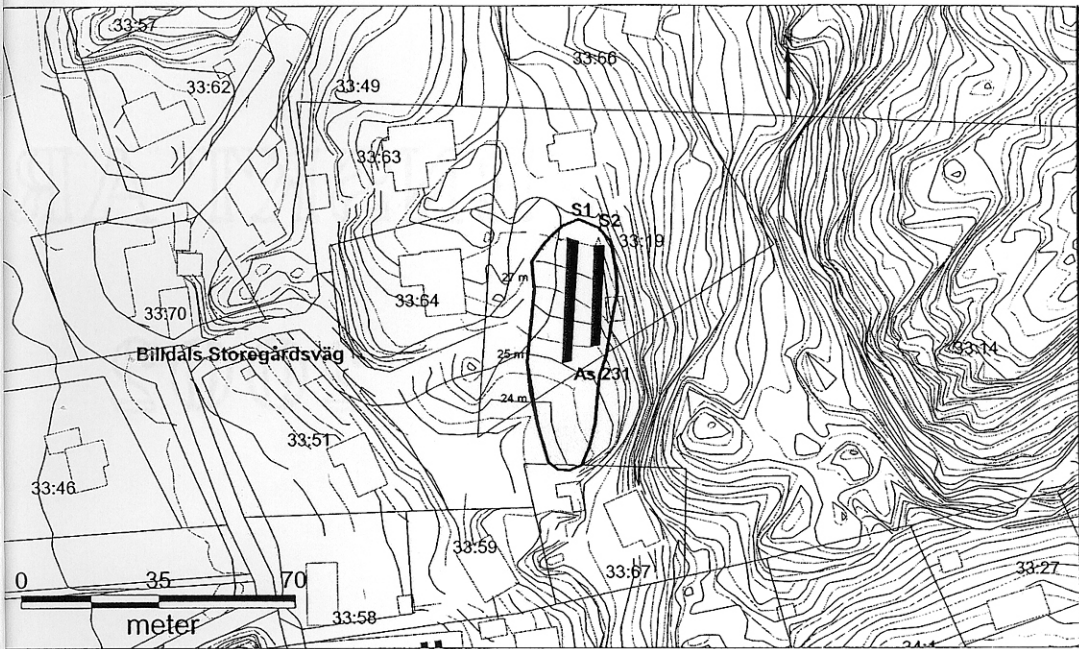


Fig. 3. Förundersökningsschakten på den aktuella fastigheten Billdal 33:19 markerade.