

Arkeologisk rapport från Göteborgs Stadsmuseum 2007:38

Undersökning: Utredning vid Lilleby Säviken

Lst:s dnr: -

Ansvarig institution: Göteborgs Stadsmuseum

Eget dnr: -

Ansvarig för undersökningen: Johan Wigforss

Fynd: Ja Nej

Ekonomiskt kartblad: 7B 1c = 7112

Lägeskoordinater: x 6409,3 y 1260,3

Landskap	Bohuslän
Socken/Stad	Björlanda
Fornlämningsnummer	-
Fastighet/kvarter	Lilleby S:40 (fig. 1)
Fornlämningstyp	-
Undersökningsår	1999
Typ av undersökning	Utredning
Dokumentationsmaterial	Denna rapport
Materiellista bifogas	Ja (GSMA 990016)
Datering	Odaterat, möjligen mesolitikum
<p>Beskrivning (ex.: orsak till undersökningen, beskrivning av undersökningsområdet, undersökningens omfattning, sammanfattning av resultaten, fyndkategorier)</p> <p>På uppdrag av länsstyrelsen i Västra Götaland utförde Göteborgs Stadsmuseum under 1999 en utredning i ett terrängavsnitt norr om Lillebyvägen. Undersökningsområdet utgjorde ett bergigt område alldeles norr om Lillebyvägen (fig. 2). En mindre dalsänka fanns i områdets södra parti.</p> <p>Utredningsområdet undersöktes genom att 12 schakt drogs med maskin för att på bästa sätt täcka in ytan. I åtta av schakten påträffades slagen flinta. Flintan låg företrädesvis i sandiga lager under förnan.</p> <p>Ett mindre mängd slagen flinta, varav en del avslag, påträffades. Flintan är svallad och/eller patinerad. Fynden bedömdes ej kunna knytas till någon boplats och de kunde inte ge någon säker datering. Möjligen talar vitpatineringen för att flintan är mesolitisk. Fyndtabell bifogas.</p> <p>Någon ytterligare dokumentation från utredningen finns ej.</p> <p><u>Antikvarisk bedömning:</u> Fynden i utredningsområdet är inte så anmärkningsvärda att de bör registreras som en fast fornlämning. Något hinder för byggnation föreligger därför inte. I utredningsområdets östra del ligger fornlämning Bj 255, som varit föremål för förundersökning och därefter avskrivits för vidare antikvarisk åtgärd (se separat rapport).</p>	
<p>Resultaten har publicerats i:</p>	
<p>Sammanställt av, namn och datum</p> <p>Ulf Ragnesten 2007-10-24</p>	



Fig. 1. Utredningsområdets plats på västra Hisingen i Göteborg. Skala 1:100 000.

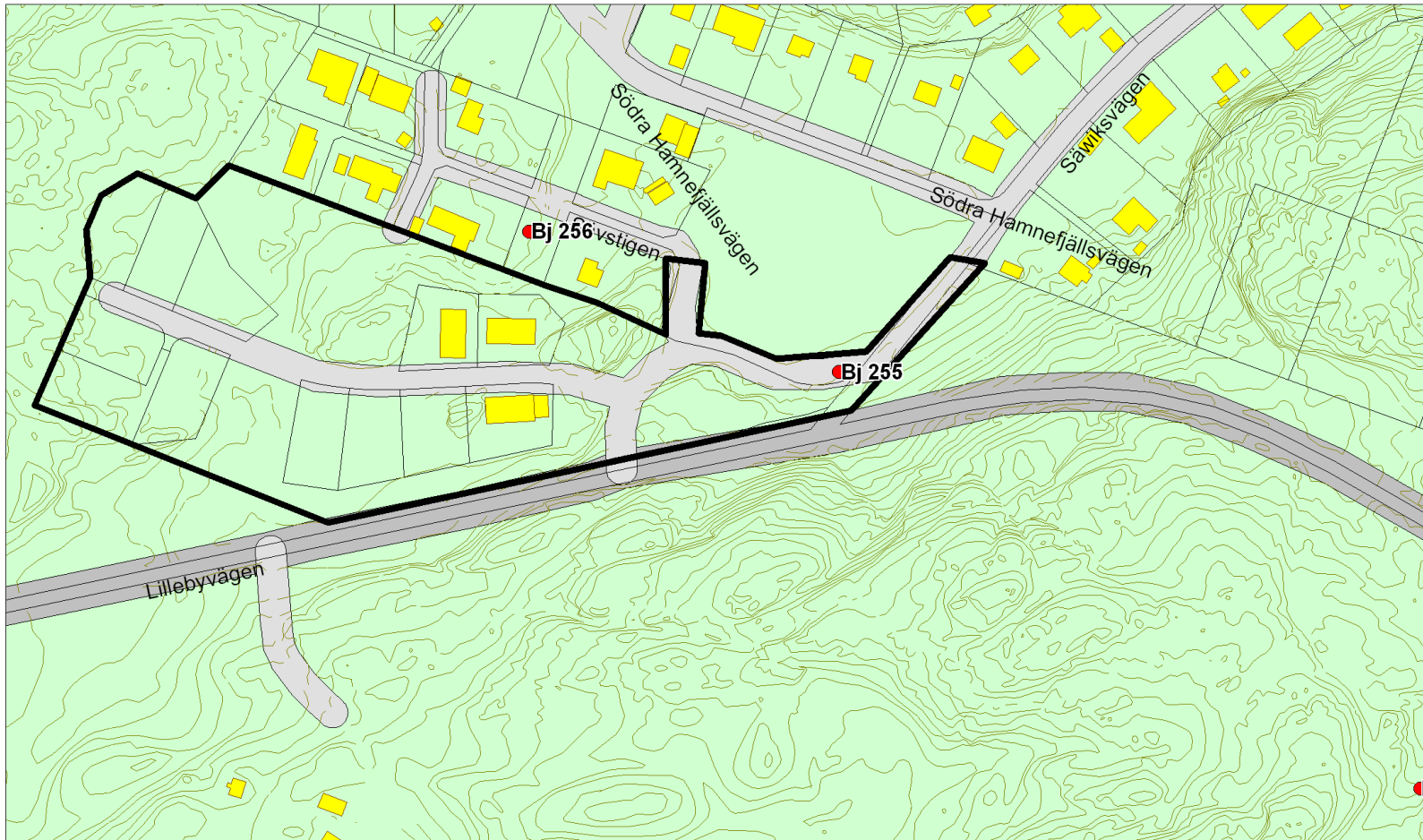


Fig. 2. Utredningsområdet markerat. Skala 1:2000.

Fyndtabell

GSMA

990016:	Grävningseenhet	Sakord	st	gr	Material	Beskrivning
001	Schakt 1	Avslag	2	62	Flinta	
002	Schakt 3	Avslag	2	1	Flinta	
003	Schakt 7	Avslag	2	34	Flinta	1 bränd, 1 patinerad
004	Schakt 8	Avslag	3	11	Flinta	2 patinerade
005	Schakt 9	Avslag	2	23	Flinta	
006	Schakt 10	Avslag	3	4	Flinta	1 patinerad
007	Schakt 11	Avslag	7	142	Flinta	4 patinerad, ngt svallad
008	Schakt 12	Avslag	4	25	Flinta	1 svallad