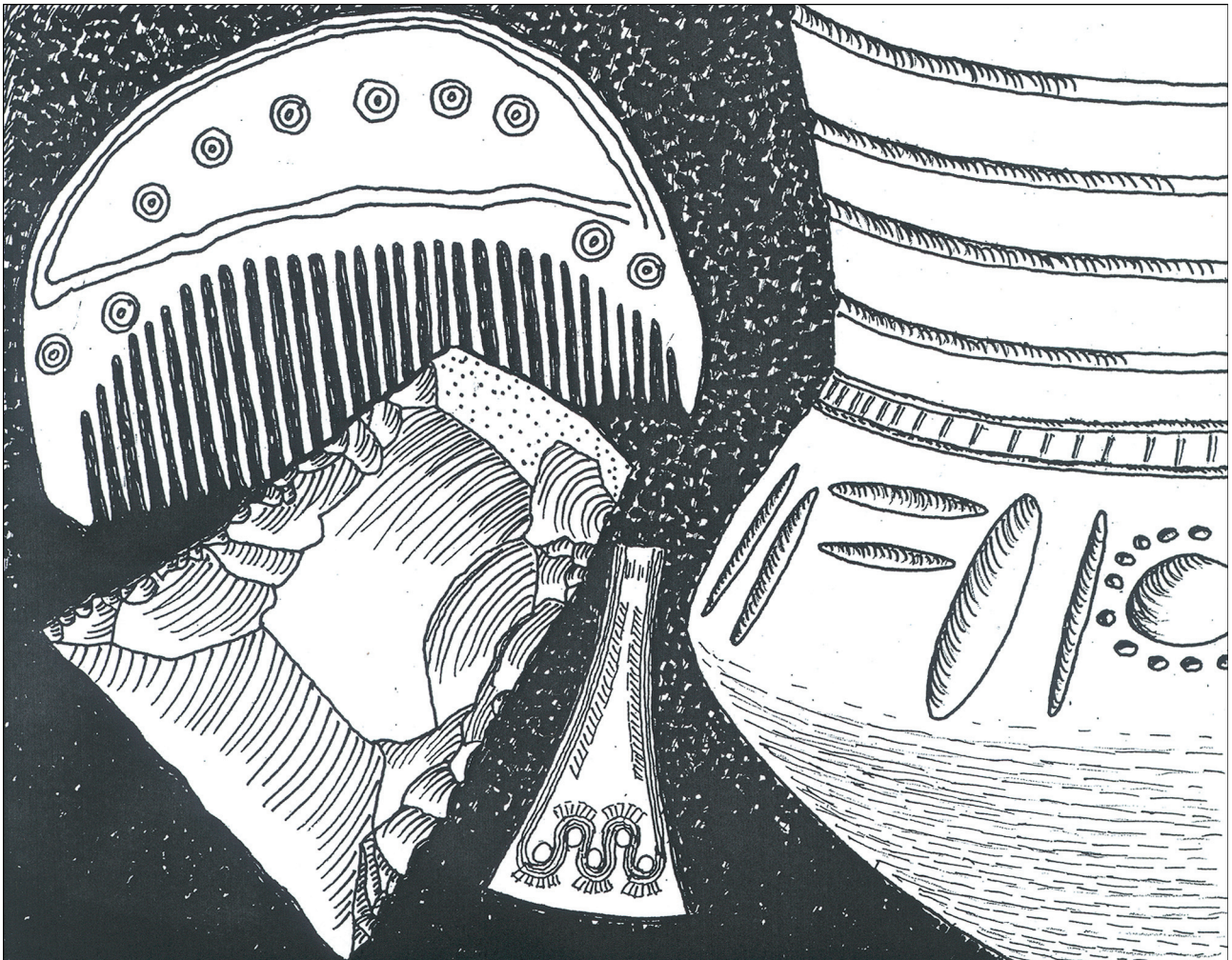


# Stenåldersboplats i Torslanda

Torslanda 151 | Hästevik 1:27 | Boplats  
Förundersökning | Göteborgs kommun

*Ulf Ragnesten*



ARKEOLOGISK RAPPORT FRÅN  
GÖTEBORGS STADSMUSEUM  
ISSN 1651-7636  
© Göteborgs Stadsmuseum 2008  
Norra Hamngatan 12  
411 14 GÖTEBORG  
[www.stadsmuseum.goteborg.se](http://www.stadsmuseum.goteborg.se)

OMSLAGETS GRAFISKA FORM  
Mimmi Andersson  
Teckning: Hans Dillner

TOPOGRAFISKA OCH EKONOMISKA KARTAN  
© Lantmäteriverket. Medgivande 507-98-3211

KARTOR FRÅN STADSBYGGNADSKONTORETS DATABAS  
© Göteborgs Stadsbyggnadskontor

RAPPORT ÖVER ARKEOLOGISK FÖRUNDERSÖKNING. DEL AV STEN-  
ÅLDERSBOPLATSEN TO 151

SAMMANFATTNING

Med anledning av tillbyggnad av bostadshus och nybyggnation av garage på stenåldersboplatsen To 151 företog Göteborgs arkeologiska museum en förundersökning. Endast ett fåtal fynd i form av flintavslag och skifferfragment påträffades. De säger inget om boplatsens ålder. Utifrån tidigare påträffade fynd bör den kunna dateras till neolitikum.

ADMINISTRATIVA UPPGIFTER

Länsstyrelsen beslut nr: 220-9419-92

Uppdragsgivare: Sten Skörvald

Läge: Fastigheten Hästevik 1:27, Torslanda sn, Göteborgs kn (fig 1)

Ekonomisk karta: 7B 1b

Koordinater i rikets nät: X 6406,6 / Y 1256,9

Grävningssorsak: Tillbyggnad av befintligt hus och nybyggnation av garage

Grävningstinstitution: Göteborgs arkeologiska museum

Grävningstid: 92-05-05

Undersökt yta: Extensiv ca 750 kvm, intensiv 0,5 kvm

Antal arkeologtimmar i fält: 5

Platsledare: Johan Wigforss

PLATSEN FÖRE UNDERSÖKNING

Den förundersökta fastigheten låg i en SV-sluttning 10-16 m över havet. Tomten utgjordes huvudsakligen av berg, särskilt på den NÖ delen. SV delen bestod av en liten gräsmatta, men även på den södra delen av gräsmattan fanns berg. Boplatsen var tidigare känd såsom en fyndplats för slagen flinta. På 1940-talet inköpte Arkeologiska museet några flintredskap som en privatforskare insamlat på platsen. Det var ett ryggsån av flinta (inv. nr 68671), en skivskrapa (inv. nr 68672) samt ett fragment av en tjocknackig håleggad yxa av flinta (inv. nr 68673).

## GRÄVNINGSIAKTTAGELSER

De två provgroparna grävdes på tomtens SV del där den lilla gräsmattan fanns. Groparna grävdes för hand. De var 0,5 x 0,5 m stora med varierande djup.

### Provgrop 1

0-40 cm. Marken bestod här av humusjord blandad med sten. I lagret påträffades recent fyndmaterial. Jorden var troligen påförd eller omrörd.  
40 cm - Berg.

### Provgrop 2

0-30 cm Sandblandad humus  
30-40 cm Stenig sand  
40 cm - Berg

### Den övriga flintan

I de båda provgroparna påträffades 8 st övriga flintor som tillsammans vägde 158 gram. Flintorna var mycket lite tillslagna. Några av dem var svallade och vitpatinerade. Flintorna sparades ej.

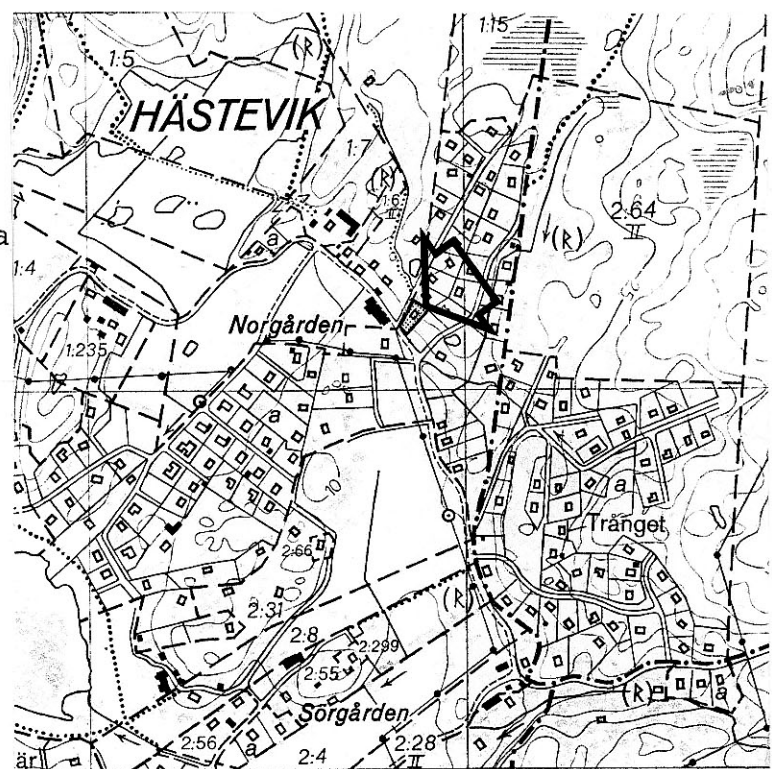
## TOLKNING OCH DATERING

Vid förundersökningen påträffades ett fåtal flintavslag och ett skifferfragment i provgroparna. Dessa fynd säger inte mycket om boplatsens ålder eller kulturtillhörighet. Genom fynden som tidigare påträffats går det dock att främst med yxans hjälp datera boplatsen till neolitikum. Några anläggningar påträffades inte vid förundersökningen, vilka skulle kunnat säga något ytterligare om boplatsen tidsställning. Förundersökningens resultat har inte lett till att någon ytterligare antikvarisk åtgärd behöver företas på den aktuella fastigheten.



Fig 1.  
 Ovan: Boplatsen läge i Hästevik, Torslanda sn, Göteborgs kn. Topografiska kartan, skala 1:50 000.

Till höger: Den förundersökta fastigheten markerad. Ekonomiska karta 7B 1b, Skala 1:10 000



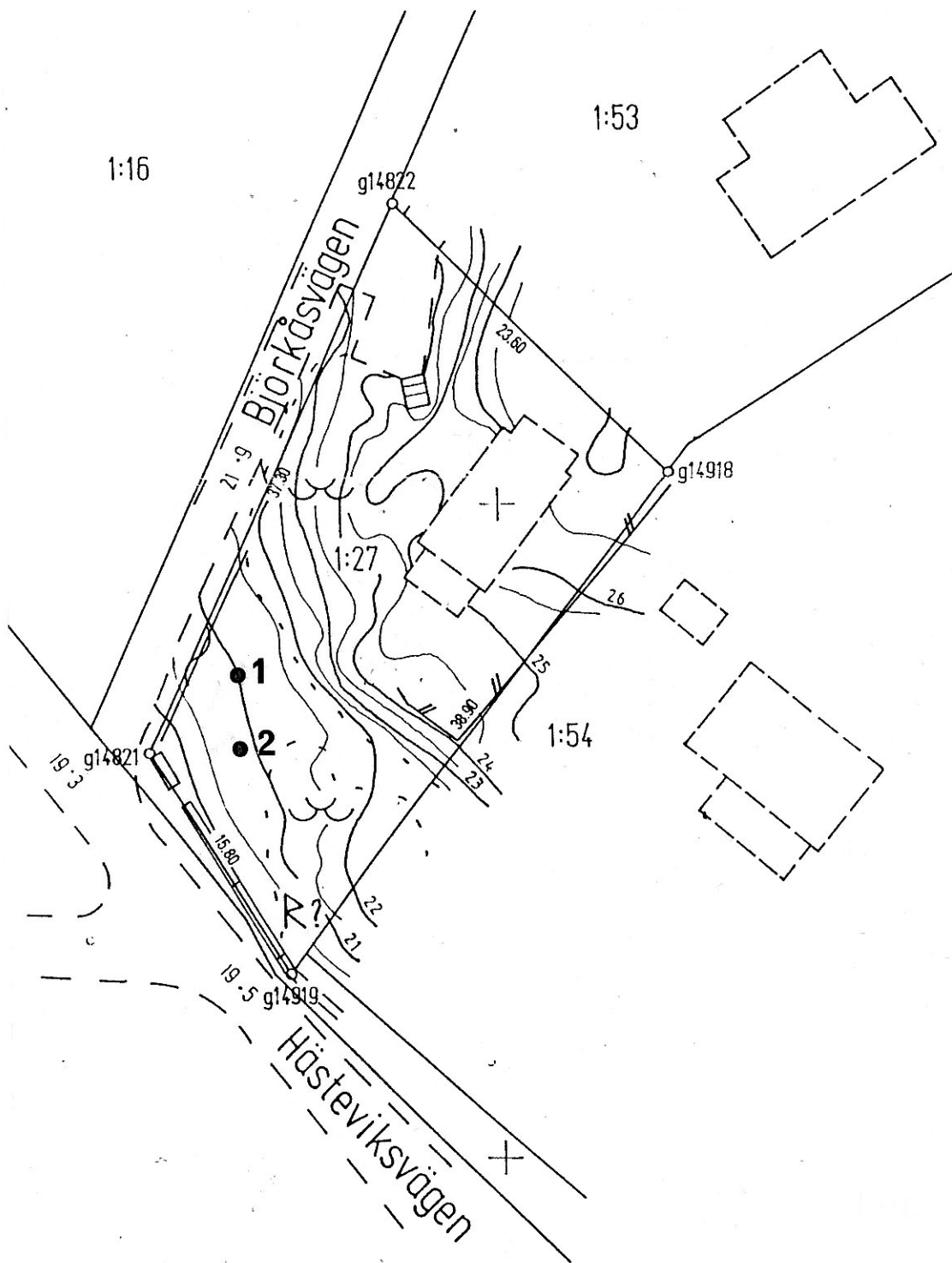


Fig 2.  
 De båda provgroparnas läge på den förundersökta fastig-  
 heten. Skala 1:400.

## FYNDTABELL

| Inv. nr. | Fynd nr | FYNDUPPGIFT | Spån |    | Avslag |     | Spitter |    | Övr. fl. |    | Redskap, kärnor och övrigt material. St, gr. |
|----------|---------|-------------|------|----|--------|-----|---------|----|----------|----|--|
|          |         |             | St   | gr | St     | gr  | St      | gr | St       | gr |  |
| 49711:   |         |             |      |    |        |     |         |    |          |    |  |
| 1        | 1       | Provgrop 1  |      |    | 2      | 104 |         |    |          |    | Skifferbit, ev. slipad. 1 st,<br>7 g         |
| 2        | 1       | "           |      |    |        |     |         |    |          |    |  |
| 3        | 2       | Provgrop 2  |      |    | 2      | 32  |         |    |          |    |  |

GÖTEBORGS STADSMUSEUM

Arkeologiska undersökningar i Göteborgs  
kommun - rapport

Författare: Ulf Ragnesten

Redaktion: Ulf Ragnesten  
Johan Wigforss

Utskrift och  
montering: Inger Redebratt

Göteborg i oktober 1993