

Utkant av boplats

Fornlämning L1970:7105, Björlanda 297:1 | Fastighet Låssby 3:35
Avgränsande förundersökning 2019 | Björlanda socken | Göteborgs kommun

Ulf Ragnesten



ARKEOLOGISK RAPPORT FRÅN
GÖTEBORGS STADSMUSEUM
ISSN 1651-7636
© Göteborgs stadsmuseum 2019
Norra Hamngatan 12
411 14 GÖTEBORG
www.goteborgsstadsmuseum.se

REDAKTION
Else-Britt Filipsson
Tara Gullbrand
Karolina Kegel
Ulf Ragnesten
Tom Wennberg
Johan Thörnqvist

OMSLAGETS GRAFISKA FORM
Mimmi Andersson
Omslag: Schaktgrävning under den arkeologiska förundersökningen

TOPOGRAFISKA OCH EKONOMISKA KARTAN
© Lantmäteriverket. Medgivande 507-98-3211

KARTOR FRÅN STADSBYGGNADSKONTORETS DATABAS
© Göteborgs Stadsbyggnadskontor

REDOVISNING AV RESULTAT FRÅN ARKEOLOGISK FÖRUNDERSÖKNING I AVGRÄNSANDE SYFTE, BJÖRLANDA 297:1, INOM LÅSSBY 3:35, GÖTEBORGS KOMMUN

ADMINISTRATIVA UPPGIFTER

| | |
|--------------------------------|---|
| Länsstyrelsens dnr: | 431-40149-2019 |
| Uppdragsnummer: | 201901288 |
| GSM dnr: | 1014/19 |
| Landskap: | Bohuslän |
| Socken: | Björlanda (figur 1-2) |
| Uppdragsgivare: | Kristina Bejlid |
| Grävningsorsak: | Husbyggnation |
| Grävningsinstitution: | Göteborgs stadsmuseum |
| Datum för undersökning i fält: | 2019-11-08 |
| Undersökt yta: | 527 m ² (undersökningsområdet) 35 m ² (schakt) |
| Antal arkeologtimmar i fält: | 16 |
| Platsledare: | Ulf Ragnesten |
| Övriga deltagare i fält: | Karolina Kegel |
| Inventariernr GSM: | GSMA:190023 |

ARKEOLOGISKA RESULTAT

Vid den avgränsande förundersökningen grävdes tre större schakt och en provgrop på den aktuella fastigheten (figur 3 och bilaga 1). En anläggning påträffades och den anses vara helt sentida och utgjordes av en stensatt grop. Enstaka slagna flintor påträffades vilka sannolikt har anknytning till den förhistoriska boplatsen Björlanda 297:1.

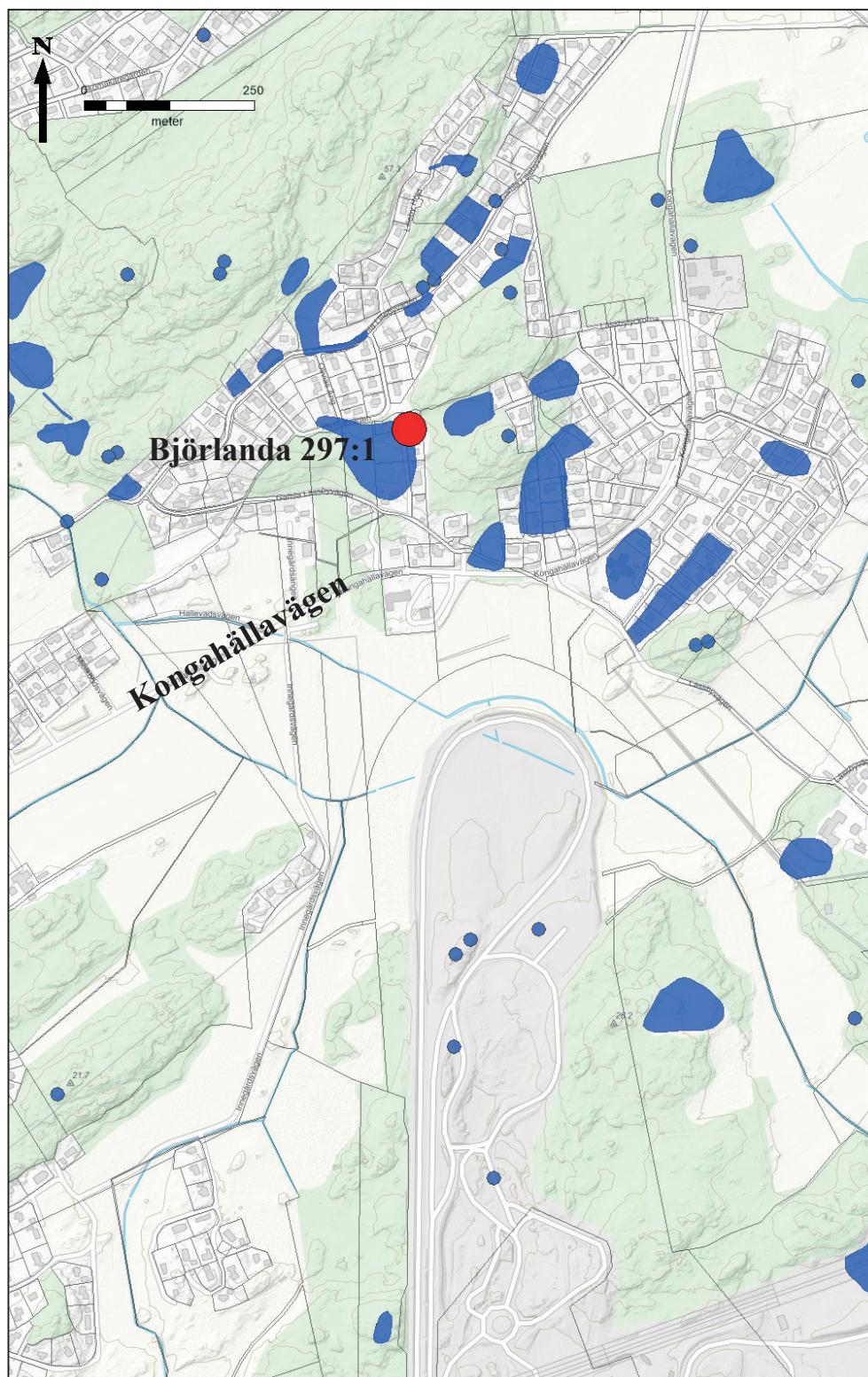
Den aktuella fornlämningen är delundersökt.

UNGEFÄRLIG UTBREDNING

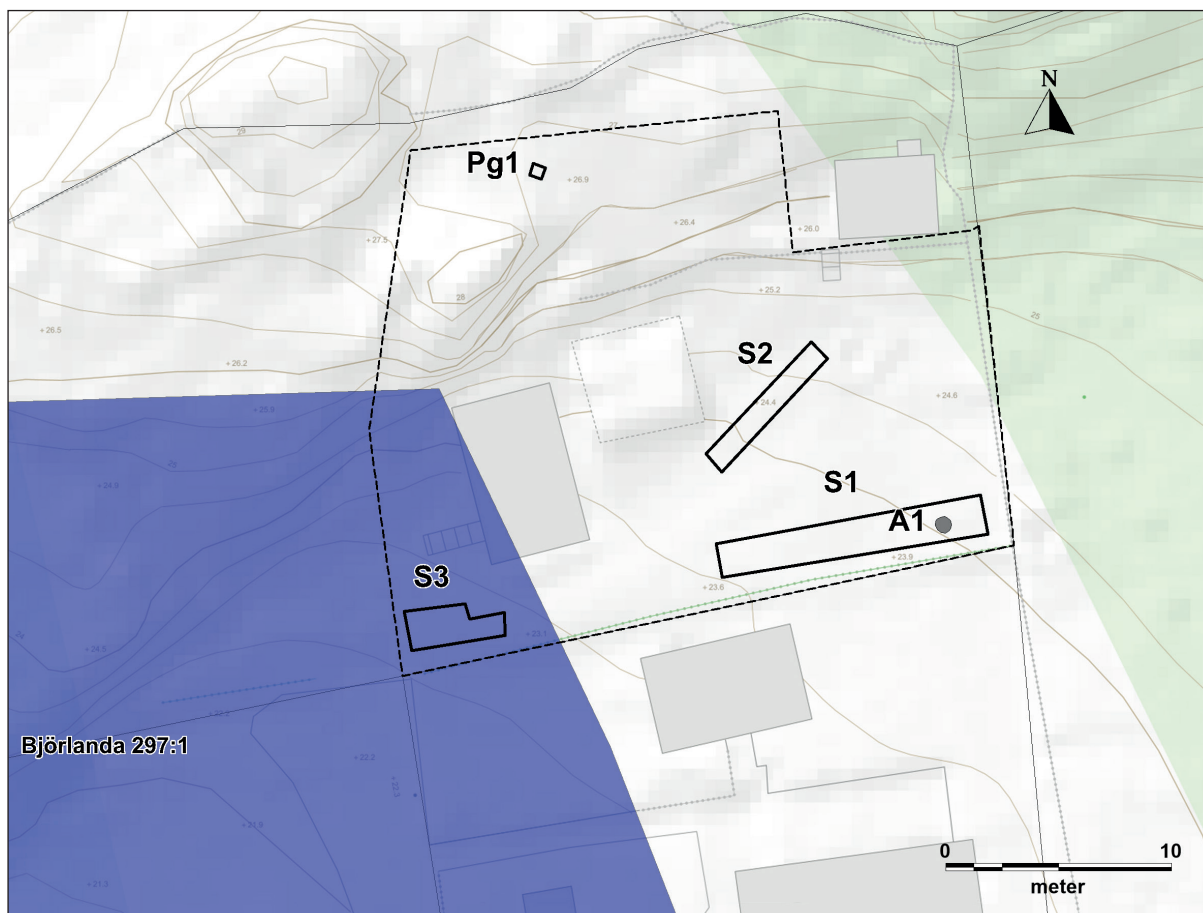
Fornlämningen var till sin utbredning på denna fastighet ca 60 m² innan förundersökningen. Efter förundersökningen kan man konstatera att boplatsen knappast alls finns på denna fastighet.



Figur 1. Undersökningsplatsen markerad med ring på Blå kartan, skala 1:100 000.



Figur 2. Undersökningsplatsen markerad med ring på Fastighetskartan, skala 1:10000.



Figur 3. Schakt och provgröp som grävdes på den aktuella fastigheten vid den avgränsande arkeologiska förundersökningen. Den blå ytan markerar fornlämningens utbredning innan förundersökningen.

PRELIMINÄR DATERING

Den flinta som påträffades kan inte noggrannare placeras än till förhistorisk tid.

Om man tidsbestämmer utifrån strandlinjen blir dateringen mesolitisk tid, omkring 6000 BC, eftersom nivån över havet är ca 24 m (efter Påsse 2001).

ARKEOLOGISKA OBJEKT

En anläggning påträffades vid förundersökningen. Den framkom i schakt 1 (jämför figur 3). Anläggningen var närmast rund och 0,8 m i diameter. Den var 0,2 m djup vilket framkom vid undersökningen av den. Gropen innehöll ett tiotal stenar 0,1-0,3 m stora. (Figur 4) Anläggningen anses vara helt sentida och har inget med fornlämning Björlanda 297:1 att göra.



Figur 4. A1 utgjorde en grund stenfylld grop. Den ansågs vara helt sentida och har inget med fornlämningen att göra.

FYNDMATERIAL

Vid förundersökningen påträffades enstaka flintor. I S1 iakttogs nio flintavslag varav två var vitpatinerade och tre var svallade. I S2 framkom fem avslag varav inget var patinerat och inget svallat. Inga fynd togs tillvara.

ANTIKNVARISK BEDÖMNING

Med anledning av de ytterst få spåren av den förhistoriska bopplatsen Björlanda 297:1 anses inget lagskydd återstå för fornlämningen på den aktuella fastigheten.

FÖRSLAG PÅ YTTERLIGARE ARKEOLOGISKA ÅTGÄRDER

Ytterligare arkeologiska åtgärder behövs inte på den aktuella fastigheten.

LITTERATUR

Påsse, Tore. 2001. *An empirical model of glacio-isostatic movements and shore level displacements in Fennoscandia*. Swedish Nuclear Fuel and Waste Management Co. Stockholm 1-59.

Bilaga 1. Schaktbeskrivningar

S1 (Figur 5)

| | |
|-----------|---|
| 0-40 cm | Matjord med en del sentida fyndmaterial |
| 40-60 | Brunt grus med enstaka flintor |
| 60- (130) | Lerig silt och sand (fyndtomt) |

S2

| | |
|---------|--------------------------|
| 0-25 cm | Matjord |
| 25- | Grus med enstaka flintor |

S3

| | |
|---------|-----------------|
| 0-30 cm | Matjord |
| 30- | Grus (fyndtomt) |

Pg 1 (Figur 6)

| | |
|---------|------------------------|
| 0-10 cm | Humus |
| 10-30 | Fuktig silt (fyndtomt) |
| 30- | Berg |



Figur 5. Stratigrafin i schakt 1.



Figur 6. Provgrop 1.

