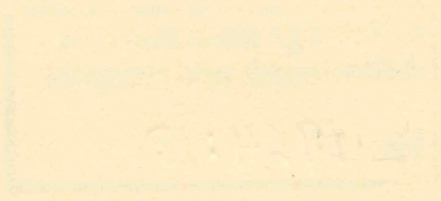


3.

Göteborg Lu 259
~~Björlanda 228~~
Vikan
Boplatssområde
Inv. nr. 84214

Göteborgs stadsmuseum
Arkeologisk arkivrapport
Nr 1964:18

Ark. Ark. Gbg. Korn.



Rapport över undersökning av boplatsområdet
söknummer 1, Viken, Göteborgs stad.

Läge:

Undersökningsområdet är beläget i ruta 64045/12650 och 64050/
12650 på Koppartrans område i Viken (Viken 1⁴2⁶) inom Göteborgs
stad.

Topografi:

Platsen för söknr 1 är belägen i Ö kanten av ett bergsområde
och utgöres av en svag NÖ-sluttning, skyddad av berg i N,V och
S (se översiktsplan 1).

Vegetation:

Området var vid undersökningstillfället gräsbevuxet, men har
tidigare varit uppodlat.

Höjd över havet:

Området ligger mellan ca 20 och 30 m ö h.

Tidpunkt för undersökningen:

Juni 1964 (ca 1 vecka).

Arbetsstyrka:

Undersökningen företogs som seminariegrävning, vilken leddes
av professor Carl-Axel Moberg. Assistent var fil. kand. Stina
Andersson.

Undersökningens förlopp:

Undersökningen utfördes enligt det av Göteborgs arkeologiska
museum sedan 1964 tillämpade systemet (se bifogade stencil).
Inom glesområdet, ca 1800 m² st, togs 11 st glesgropar. I V
delen av glesområdet lades tätområdet med 8 st tätgropar (se
sammanfattningsblankett 1, översiktsplan 2). Någon ytterligare
undersökning företogs ej vid detta tillfälle på grund av att
området tills vidare får ligga orört.

Föremålsfynd:

Tidigare fynd från området:

13:137 Av flinta: 1 Kärnyxa
3 spånskrapor
6 skivskrapor

1 ämne till trekantig pilspets
 1 knacksten
 1 spånkärna
 5 kärnor
 100 avslag med bearbetning och nötningsspår
 3 spån
 127 avslag och avfall

Av bergart: 1 tjocknackig slipad yxa
 2 Lihultyxor

Övrigt: 1 ornerad krukskärva
 3 br. ben

(Inv. nr 10730-10735, 27850-27853, 29348, 32190-32195, 32389-32891,
 33364-33366, 84078)


06:3 (Stacke C, privatsamling: förteckning finns på GAM)

Av flinta: 1 fragm. av slip. håleggad yxa.
 1 kärnyxa
 2 spånskrapor
 8 skivskrapor
 1 skedskrapa
 1 cylindrisk spånkärna
 3 tillslagna flintstycken
 1 avslag med bearbetning
 2 spån
 17 avslag

Av kvarts: 1 avslag

Vid undersökningen påträffades föremål enligt bifogade blanketter
 (sammanfattningsblankett 2-3). Ytterligare detaljerad redovisning
 finns i museets arkiv.

Litteratur: Hoberg, C-A, *Konmarkens 1*, Febr 1964, s. 29 ff
 Göteborg den


 (C.A.M.)
 (Sten Andersson)

Söknummer: 1
 Arbetsnamn: Kopparkhaus
 Sifferläge: 64045/12650, 64050/12650.
 M.ö.h.: ca 20-30 m

Bergterräng:

Yta:
 B-prov:

Jordterräng:

Yta:
 J-prov:

Vägsträckning:

Yta:
 V-prov:

Glesområde:

Yta: ca 1800 m²
 Glesprov, valda: } 11 st (5 st - basp. I, 6 st - basp. III)
 " , slumpade:

Tätområde:

Yta:
 Glesprov kompletterade till tätprov: -
 Tätprov: 8 st (basp. IV)

X-område:Yt-områdeVertikalprov:Övrigt:

Söknummer: 1

Modernt kullumaterial, gles + tätprov 800g
Flint utom redskap:

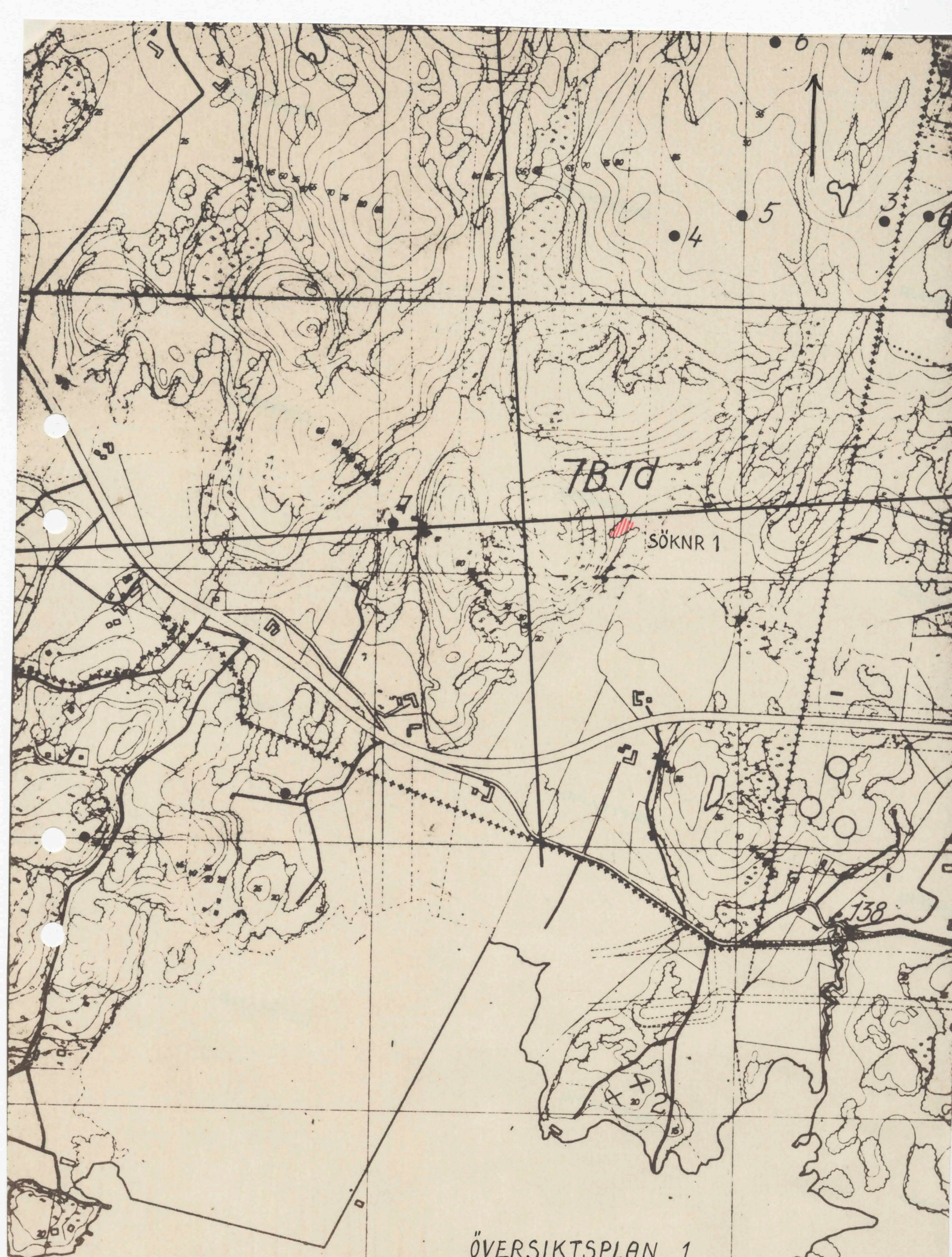
	skärvor	icke skärvor	summa
B-prov	g st	g st	g st
J-prov	g st	g st	g st
V-prov	g st	g st	g st
Glesprov	94 g 17 st	1804 g 527 st	1898 g 544 st
Tätprov	61 g 22 st	3796 g 837 st	3857 g 859 st
X-område	g st	g st	g st
Yt-område	g st	g st	g st
Vertikalprov	g st	g st	g st
Övrigt	g st	g st	g st
Summa	155 g 39 st	5600 g 1364 st	5755 g 1403 st

Övrigt förhistoriskt material utom flinta, keramik och redskap:

Gles + tätprov. kvants 663 g, 207 st.

Redskapstabell.

Av flinta:	Avslag av slipat redskap	1 st 1 g
	Knuta	1 st 36 g
	Avslag med bearbetning	5 st 28 g
	Avslag med bearbetning?	14 st 45 g
Av keramik:	Krukskärvor, oornrade	7 st 15 g
	Krukskärva, ornerad	1 st 1 g



7B TD

SÖKNR 1

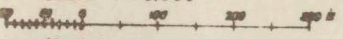
138

2

ÖVERSIKTSPLAN 1
SÖKNR 1

FÖRKLARING

skala 1:10.000

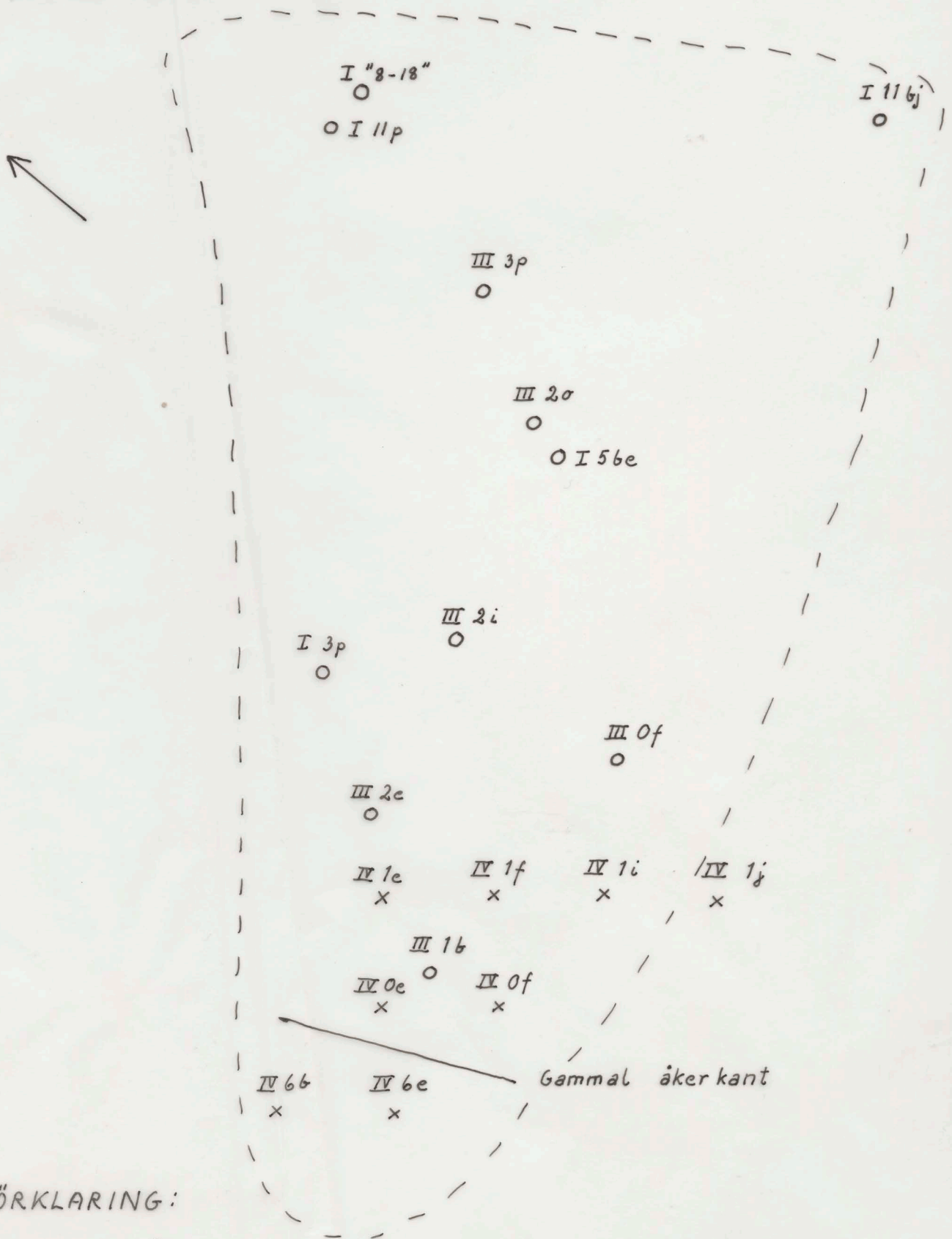


Återutgåvan är oavskild

ÖVERSIKTSPLAN 2

SÖKNR 1

GÖTEBORGS ARKEOLOGISKA MUSEUM 1964



TECKENFÖRKLARING:

○ GLESPROV, UNG. LÄGE

x TÄTPROV, " "

--- UNG. BEGRÄNSNING
PÅ GLESONRÅDE

7 m